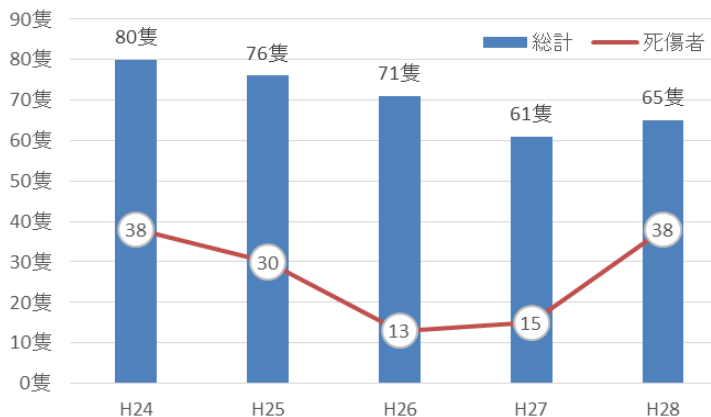
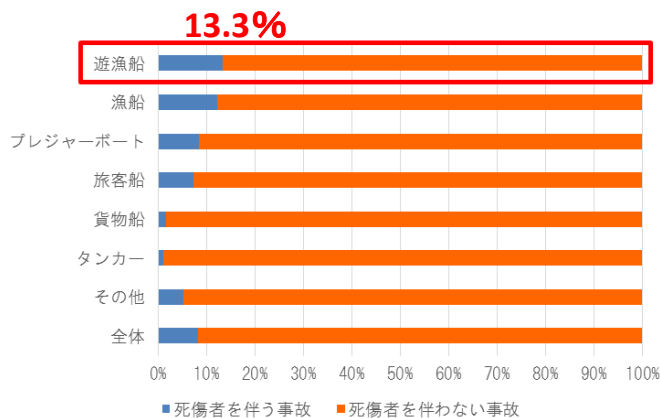


# 遊漁船業者の皆様へ 事故防止のお願い！

遊漁船の事故と死傷者の推移(過去5年)



死傷者を伴う船舶事故隻数の割合(過去5年)



## 遊漁船の事故の特徴

遊漁船は、海難隻数こそ他の船舶と比べ少なく減少傾向にありますが、**死傷者が生じた海難**の割合は、他の船舶と比べ**高い**割合となっています。

特に、死傷者を伴う海難のうち約70%が「**衝突**」です。

## ～ 事故を防止するために ～

### 航行中、錨泊中にも、常に見張りの徹底を



- 双眼鏡、レーダーなどを活用し見張っていますか
- 他の船舶、障害物、浅瀬が近くにありませんか
- 自船がどこにいるか把握していますか



- 常時、適切な見張りを実施していますか
- 相手が避けるにきまっていると思っていないですか

### 気象・海象情報を把握していますか



- 気象の変化に注意していますか
- 航行に不安を感じるような気象、海象ではありませんか



気象・海象に不安を感じるなら、出航しない勇気を！

# 遊漁船のチェックポイント

～ 遊漁船業務主任者の方々へ ～

## 気象・海象情報を把握していますか

- 最新の気象海象の把握は十分ですか。
- 観天望気に心がけていますか。

## 出航中止基準の厳守

- 出航中止基準に該当してませんか。
- 出航中止基準及び帰航基準は、船内に掲示していますか。

## 連絡体制の確保

- 携帯電話など持ちましたか。（充電は十分にされていますか。）
- 緊急時の連絡体制を船内に掲示していますか。
- 防水パックを使用していますか。

## ライフジャケットの着用

- 乗船者は全員ライフジャケットを着用していますか。
- 利用者に対して、法定備品の保管場所、使用方法などを説明しましたか。

## 法定書類・法定備品の積込み確認

- 小型船舶操縦士免許、船舶検査証書、船舶検査手帳などの法定書類を積み込みましたか。
- 救命浮環、救命胴衣、信号紅炎、消火器などの法定備品は、使用可能か確認の上、積み込みましたか。
- 利用者に対して、法定備品の保管場所、使用方法などを説明しましたか。

## 発航前点検の実施

- 発航前検査のチェックリストにより、発航前検査を実施していますか。

## 安全航行の厳守

- 安全な速力で航行していますか。
- 船位を把握していますか。
- 海上衝突予防法、海上交通安全法、港則法などの海上交通ルールを守っていますか。
- 気象の変化に注意していますか。

## 航行中、錨泊中にも、常に見張りの徹底を

- 航行中、錨泊中を問わず、的確に見張りを行っていますか。
- 遊漁中に他船の接近に注意していますか。

## 業務規定の厳守

- 業務規定により示されている事項を厳守していますか。

## 釣り客の安全確保

- 利用者の数、遊漁場所、運航経路、帰航予定時刻などを連絡責任者に連絡していますか。
- 遊漁に関するルールやマナーを周知しましたか。
- 撤収時刻の確認はしましたか。
- 磯釣り中もライフジャケットを着用するよう指示しましたか。
- 瀬渡し後、付近で待機しているか、定期的に見回りしていますか。
- 帰航後、釣り客が全員撤収していることを確認しましたか。