

水産物の産地水揚量・卸売価格、輸出入
および家計消費の月別動向について(月報)

平成20年3月版

平成20年6月

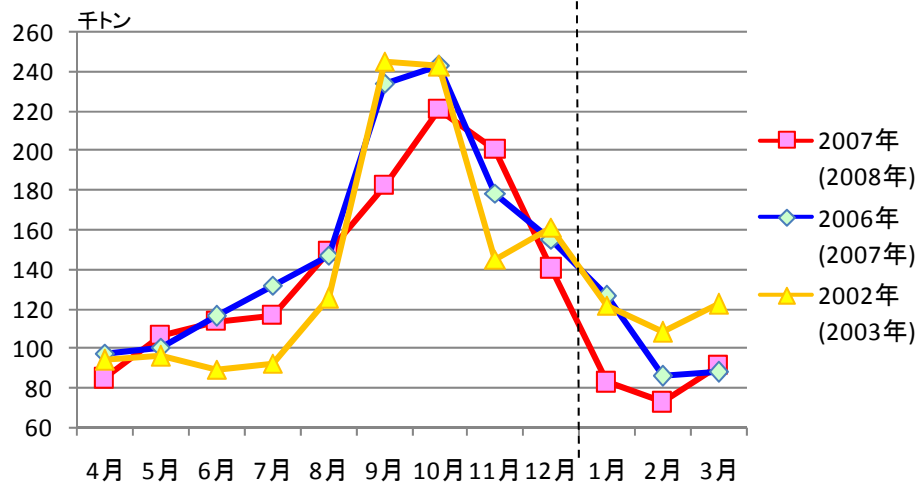
水産庁漁政部企画課

1 産地水産物水揚量の動向

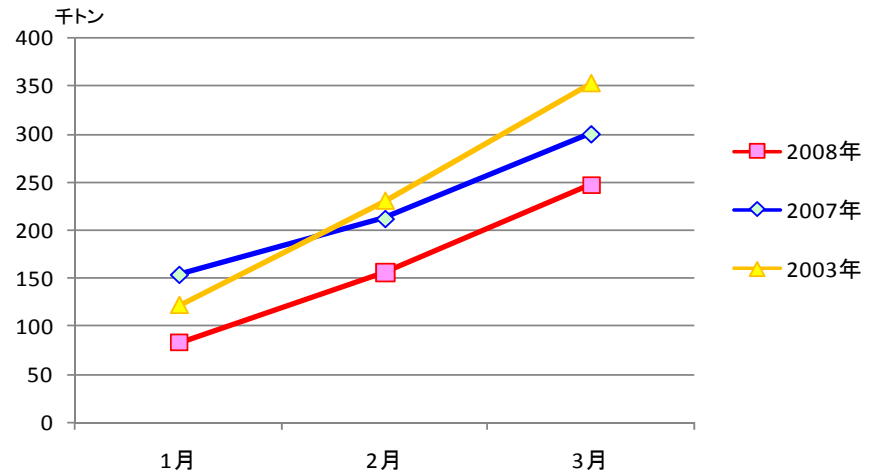
○2008年3月の水産物の産地水揚量は前年同月と比べ、単月ベースで3.8%増加し、累月ベースでは17.7%減少。

○前年と比べ(累月ベース)、むろあじ、ほっけ等の水揚量が大きく増加したものの、さば類、まいわし、かつお(冷凍)等は減少。

■産地水産物水揚量の推移(単月ベース)



■産地水産物累計水揚量の推移



		H19計	H20.1	H20.2	H20.3	H20累計
水揚量	数量(千トン)	1,682	83	73	91	246
	前年同月比	0.9%	-34.4%	-15.2%	3.8%	-17.7%
	2003年同月比	※7.5%	-32.0%	-32.8%	-25.3%	-29.9%

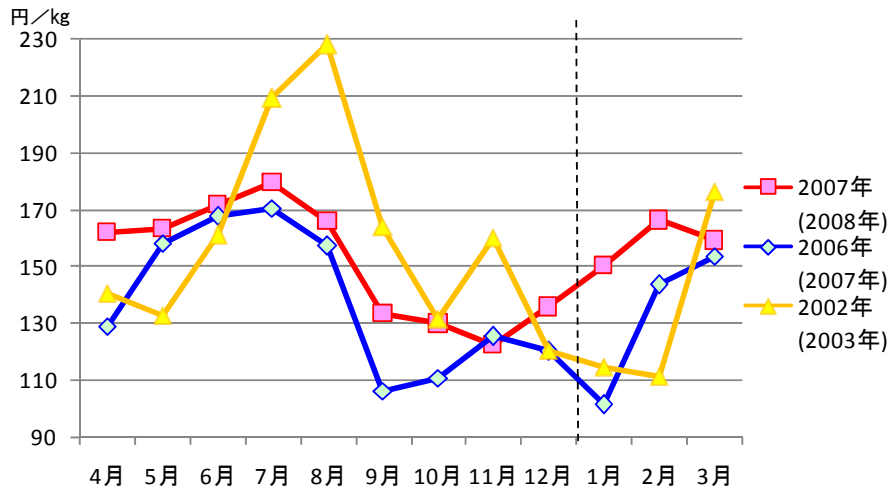
出典:農林水産省「水産物流通統計年報」(2002年)、「産地水産物流通統計」

- 注: 1) 本統計は、全国2263漁業地区のうち、漁業地区別の総水揚量が海面漁業生産量のおおむね7割を占めるまでの漁業地区から、対象品目ごとに上場水揚量の上位20漁業地区を選定し、そのうち原則として調査対象品目が5品目以上ある漁業地区を対象として集計したものである。
- 2) 本統計による平成19年の年間水揚量(1682千トン)の総生産量(5696千トン、概算値)に対する割合は約30%である。
- 3) 2002、2003年の数値については、現在の区分にないデータ(まかじき等)を除いて算出している。
- 4) 表中の※については、2002年合計値との比較である。

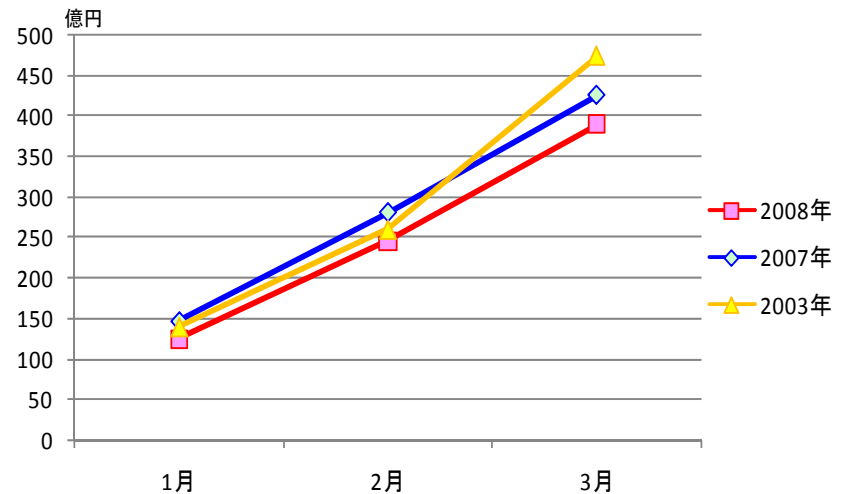
2 産地水産物平均卸売価格の動向

○2008年3月の産地水産物平均卸売価格は、前年同月と比べ単月ベースで3.5%増加し、累月ベースで19.4%増加。
 ○品目別では、するめいかななどの価格が下落したものの、さば類、まいわし、かつお等の価格が上昇した(累月ベース)。

■産地水産物平均卸売価格の推移(単月ベース)



■産地水産物累計水揚金額の推移



		H19平均	H20.1	H20.2	H20.3	H20平均
平均産地 卸売価格	価格(円/kg)	144	150	166	159	159
	前年同月比	7.3%	48.4%	15.8%	3.5%	19.4%
	2003年同月比	※-5.2%	31.3%	49.3%	-9.7%	18.3%

出典：農林水産省「水産物流通統計年報」(2002年)、「産地水産物流通統計」

- 注：1) 本統計は、全国2263漁業地区のうち、漁業地区別の総水揚量が海面漁業生産量のおおむね7割を占めるまでの漁業地区から、対象品目ごとに上場水揚量の上位20漁業地区を選定し、そのうち原則として調査対象品目が5品目以上ある漁業地区を対象として集計したものである。
 2) 本統計による平成19年の年間水揚量(1682千トン)の総生産量(5696千トン、概算値)に対する割合は約30%である。
 3) 2002、2003年の数値については、現在の区分にないデータ(まかじき等)を除いて算出している。
 4) 表中の※については、2002年合計値との比較である。

(参考)魚種別の累計水揚量・卸売価格

品 目	累積の上場水揚量 (t)			累積の平均卸売価格 (1kg当たり円)		
	平成20年 1月～3月	19年 1月～3月	対前年 同期比	平成20年 1月～3月	19年 1月～3月	対前年 同期比
			%			%
まぐろ(生鮮) 1	49	30	163	6 104	7 029	87
“(冷凍) 2	184	176	105	3 439	2 158	159
びんなが(生鮮) 3	7 331	8 277	89	366	345	106
“(冷凍) 4	471	447	105	313	281	111
めばち(生鮮) 5	1 716	1 795	96	1 239	1 279	97
“(冷凍) 6	5 289	5 169	102	751	757	99
きはだ(生鮮) 7	1 184	854	139	1 054	829	127
“(冷凍) 8	2 443	2 224	110	503	538	93
かつお(生鮮) 9	2 201	1 842	119	461	516	89
“(冷凍) 10	52 435	59 597	88	184	133	138
まいわし 11	2 287	14 993	15	139	75	185
うるめいわし 12	2 784	1 943	143	78	75	104
かたくちいわし 13	40 992	35 503	115	60	38	158
ま あ じ 14	19 676	21 742	90	181	172	105
む ろ あ じ 15	11 206	5 285	212	93	106	88
さ ば 類 16	53 373	100 614	53	106	72	147
さ ん ま 17	225	14	1 607	62	105	59
ほ っ け 18	35 554	27 547	129	39	39	100
するめいか(生鮮) 19	6 414	4 815	133	159	226	70
“(冷凍、遠洋) 20	-	395	-	-	182	-
“(冷凍、近海) 21	2 150	6 153	35	209	254	82

資料:農林水産省「産地水産物流通統計」

注:1)平成19年1月分調査より調査区の見直しを行った。なお、「対前年同期比」は、平成18年より引き
続き調査を行っている調査区のみで算出している。

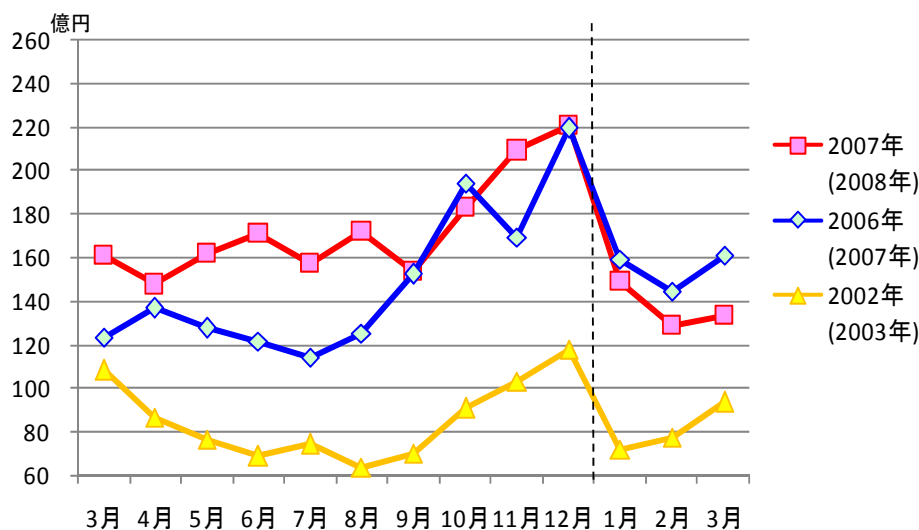
2)「まぐろ」とは、くろまぐろ及びみなみまぐろの合計である。

3-① 水産物輸出金額の動向(真珠を除く)

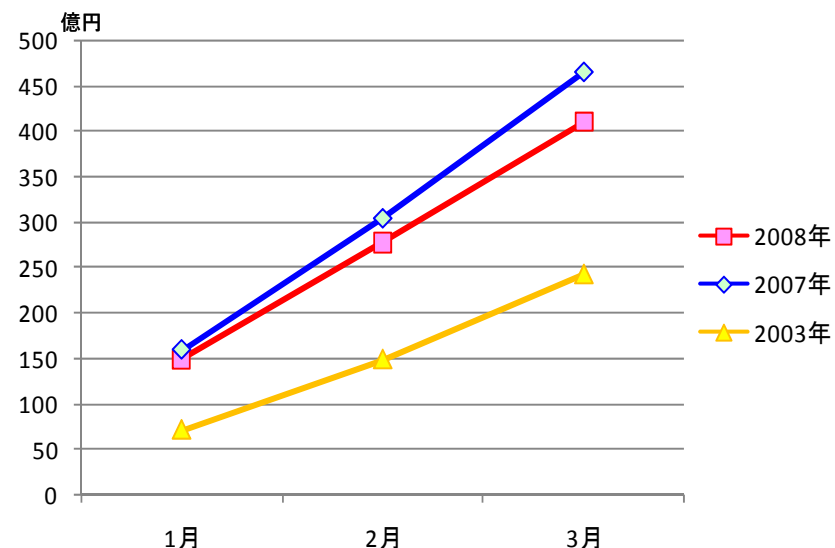
○2008年3月の水産物の輸出金額(真珠除く)は前年同月と比べ、単月ベースでは17.3%減少し、累月ベースで11.6%減少。2003年同月比では、単累月それぞれ42.6%増加、69.4%増加。

○品目別輸出金額はほたて貝、かつお類等が増加したものの、さば、すけとうだら等が減少。

■ 水産物輸出金額の推移(単月ベース)



■ 水産物輸出累計金額の推移



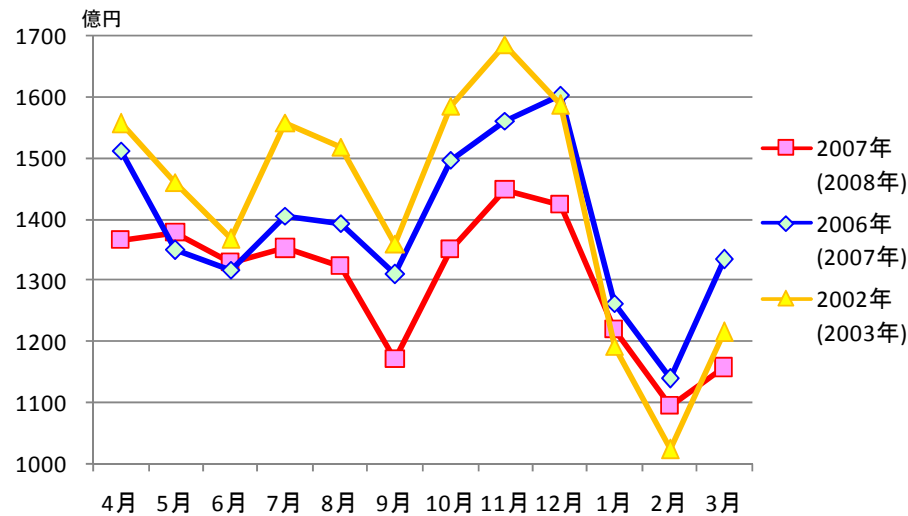
		H19計	H20.1	H20.2	H20.3	H20累計
輸出	金額(億円)	2,039	149	128	133	410
	前年同月比	19.7%	-6.5%	-10.9%	-17.3%	-11.6%
	2003年同月比	※97.4%	108.1%	66.2%	42.6%	69.4%

資料: 農林水産省「農林水産物輸出入情報」
注: 毎月中旬に、2ヶ月前の統計が公表される。

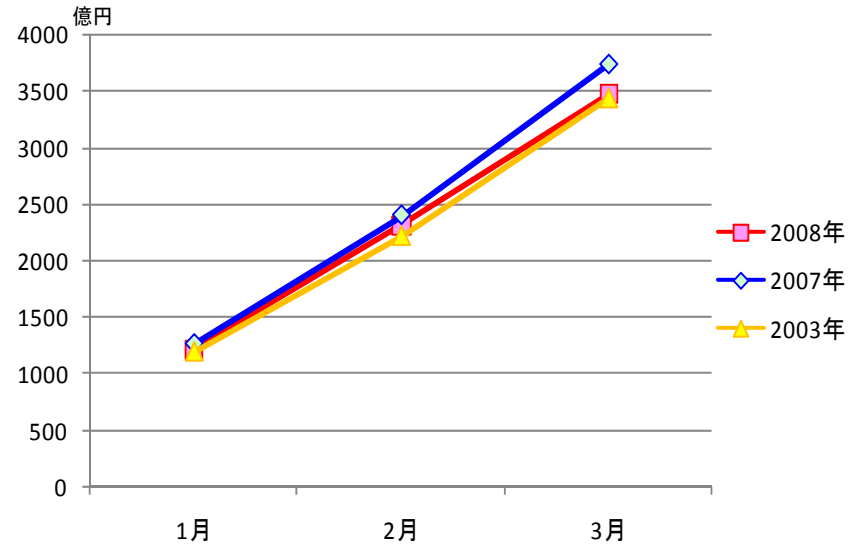
3-② 水産物輸入金額の動向(真珠を除く)

○2008年3月の水産物の輸入金額は前年同月と比べ、単月ベースで13.2%減少し、累月ベースで7.1%減少。2003年同月比では、単累月それぞれ4.7%減少、1.2%増加。
 ○品目別輸入金額は輸入単価の増加からまぐろ・かじき類、たこ等で増加したものの、さけ・ます、うなぎ調製品等で減少。

■水産物輸入金額の推移(単月ベース)



■水産物輸入累計金額の推移



		H19計	H20.1	H20.2	H20.3	H20累計
輸入	金額(億円)	15870	1218	1094	1157	3469
	前年同月比	-4.3%	-3.4%	-3.9%	-13.2%	-7.1%
	2003年同月比	※-8.3%	2.2%	7.0%	-4.7%	1.2%

資料: 農林水産省「農林水産物輸出入情報」
 注: 毎月中旬に、2ヶ月前の統計が公表される。

(参考)品目別の累計輸出入金額

輸出金額(億円)				輸入金額(億円)			
品目	平成20年 1～3月	平成19年 1～3月	前年 同月比	品目	平成20年 1～3月	平成19年 1～3月	前年 同月比
真珠	105.8	97.7	8.3%	まぐろ・かじき類 (生鮮・冷蔵・冷凍)	774.5	716.8	8.1%
乾燥なまこ (調整)	28.8	40.2	-28.5%	えび (活・生鮮・冷蔵・冷凍)	385.2	429.9	-10.4%
さば (冷蔵・冷凍)	27.4	50.5	-45.7%	さけ・ます (生鮮・冷凍・冷蔵)	352.9	507.1	-30.4%
すけとうだら (生鮮・冷蔵・冷凍)	24.3	43.8	-44.6%	えび (調製)	122.5	133.9	-8.5%
ほたて貝 (生鮮・冷蔵・冷凍・塩蔵・乾燥)	24.0	16.5	45.7%	真珠	114.4	119.5	-4.2%
さけ・ます (生鮮・冷凍・冷蔵)	22.3	23.4	-4.6%	うなぎ (調製)	92.1	161.8	-43.1%
まぐろ・かじき類 (生鮮・冷蔵・冷凍)	20.5	23.1	-10.9%	たこ (活・生鮮・冷蔵・冷凍)	91.8	63.9	43.7%
貝柱 (調製)	19.6	18.9	3.8%	たら (生鮮・冷凍・冷蔵・すり身)	89.6	67.7	32.4%
かつお類 (生鮮・冷蔵・冷凍)	16.4	6.6	147.1%	たらの卵	85.2	78.0	9.2%
いか (生鮮・冷蔵・冷凍)	15.6	3.9	299.2%	いか (活・生鮮・冷蔵・冷凍)	83.0	109.6	-24.3%

資料:農林水産省「農林水産物輸出入情報」、財務省「貿易統計」

注:1)本表における数値は、「農林水産物輸出入情報」(以下「輸出入情報」という)の集計区分による数値を基に水産庁漁政部企画課で集計したものである。

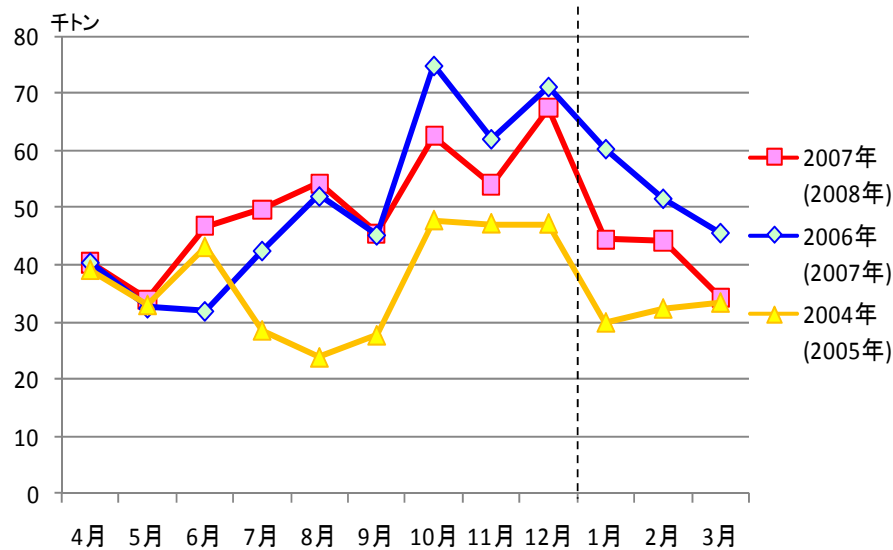
2)「まぐろ・かじき類」は、輸出については輸出入情報の「まぐろ類」と、財務省貿易統計の「かじき」を合算して算出し、輸入については輸出入情報の「まぐろ類」と「かじき」を合算して算出。

4-① 水産物輸出数量の動向

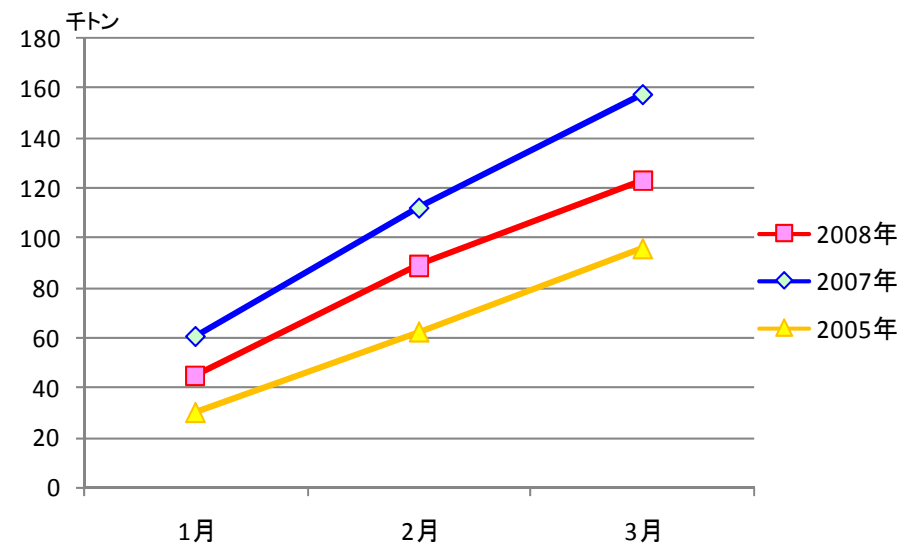
○2008年3月の水産物の輸出数量は前年同月と比べ、単月ベースで24.9%減少し、累月ベースでは21.9%減少。2005年同月比では、単累月それぞれ2.6%増加、28.6%増加。

○品目別輸出数量はさんま(冷凍)、いか等が増加したものの、さば、すけとうだら等が大きく減少。

■水産物輸出数量の推移(単月ベース)



■水産物輸出累計数量の推移



		H19計	H20.1	H20.2	H20.3	H20累計
輸出	数量(千トン)	612.2	44.5	44.3	34.3	123.0
	前年同月比	1.4%	-26.2%	-14.3%	-24.9%	-21.9%
	2005年同月比	※44.3%	48.8%	36.9%	2.6%	28.6%

資料:農林水産省「農林水産物輸出入情報」

注:1) 毎月中旬に、2ヶ月前の統計が公表される。

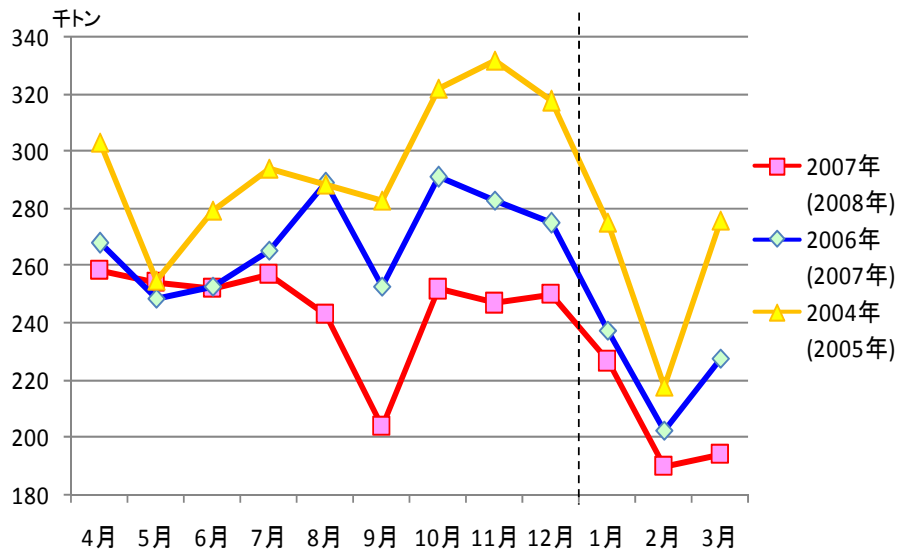
2) 輸出入数量については、2003年以前の月別データがないため2005年値との比較である。

4-② 水産物輸入数量の動向

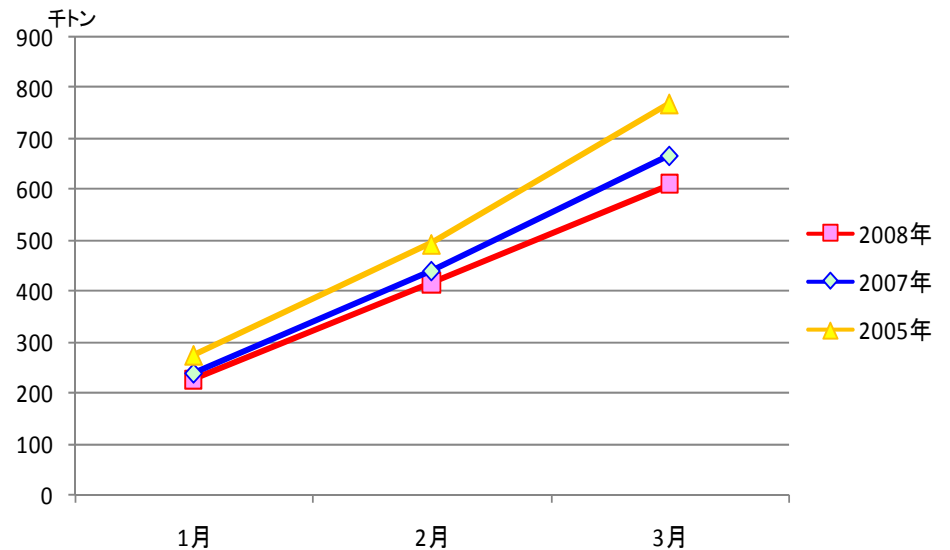
○2008年3月の水産物の輸入数量は前年同月と比べ、単月ベースで14.7%減少し、累月ベースで8.5%減少。2005年同月比では、単累月それぞれ29.7%、20.6%減少している。

○品目別輸入数量はさば等で増加したものの、さけ・ます、魚粉、うなぎ(調製品)等で減少。

■水産物輸入数量の推移(単月ベース)



■水産物輸入累計数量の推移



		H19計	H20.1	H20.2	H20.3	H20累計
輸入	数量(千トン)	2,884	226	190	194	610
	前年同月比	-8.4%	-4.6%	-6.0%	-14.7%	-8.5%
	2005年同月比	※-17.3%	-17.7%	-12.8%	-29.7%	-20.6%

資料:農林水産省「農林水産物輸出入情報」

注:1) 毎月中旬に、2ヶ月前の統計が公表される。

2) 輸出入数量については、2003年以前のデータがないため2005年値との比較である。

(参考)品目別の累計輸出入数量

輸出量(千トン)				輸入量(千トン)			
品目	平成20年 1～3月	平成19年 1～3月	前年 同月比	品目	平成20年 1～3月	平成19年 1～3月	前年 同月比
さば(冷蔵・冷凍)	24.9	60.8	-59.0%	さけ・ます (生鮮・冷凍・冷蔵)	76.9	88.4	-13.0%
さんま (冷凍)	15.1	4.4	244%	まぐろ・かじき類 (生鮮・冷凍・冷蔵)	62.6	64.9	-3.5%
すけとうだら (生鮮・冷凍・冷蔵)	13.4	28.1	-52.5%	魚粉	50.7	75.2	-32.6%
いか (生鮮・冷凍・冷蔵)	11.8	1.7	612%	えび (活・生鮮・冷凍・冷蔵)	40.9	40.3	1.7%
かつお類 (生鮮・冷凍・冷蔵)	11.6	6.1	90.3%	さば (生鮮・冷凍・冷蔵)	23.0	10.7	115.2%
さけ・ます (生鮮・冷凍・冷蔵)	11.4	9.6	18%	たら (生鮮・冷凍・冷蔵。 すけとうだらを除く。)	21.9	22.8	-4.0%
まぐろ・かじき類 (生鮮・冷凍・冷蔵)	5.2	7.0	-25.5%	いか (活・生鮮・冷凍・冷蔵)	16.9	19.2	-12.0%
たら (生鮮・冷凍・冷蔵。 すけとうだらを除く。)	2.2	3.6	-38.5%	あじ (冷凍)	15.9	23.7	-33.1%
ほたて貝 (生鮮・冷凍・冷蔵・ 塩蔵・乾燥)	2.1	1.2	70%	えび (調製)	14.5	14.6	-0.7%
練り製品 (魚肉ソーセージ等)	2.1	2.0	4.3%	ひらめ・かれい (生鮮・冷蔵・冷凍)	11.9	13.1	-9.0%

資料:農林水産省「農林水産物輸出入情報」、財務省「貿易統計」

注:1)本表における数値は、「農林水産物輸出入情報」(以下「輸出入情報」という)の集計区分による数値を基に水産庁漁政部企画課で集計したものである。

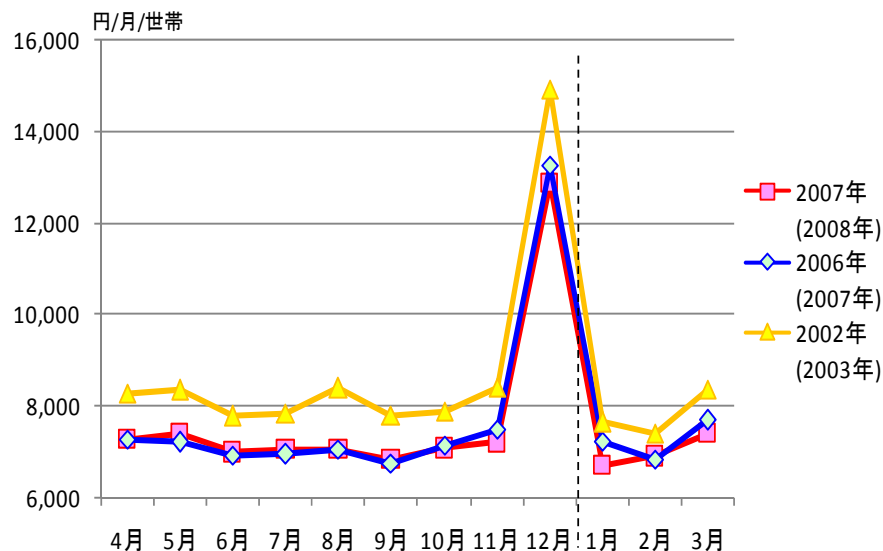
2)「まぐろ・かじき類」は、輸出については輸出入情報の「まぐろ類」と、財務省貿易統計の「かじき」を合算して算出し、輸入については輸出入情報の「まぐろ類」と「かじき」を合算して算出。

5 魚介類の家計消費の動向

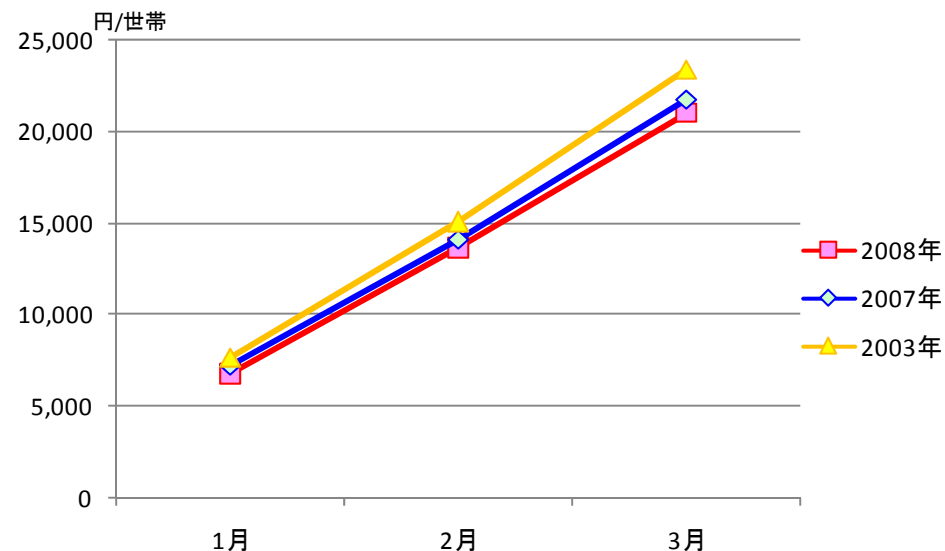
○2008年3月の魚介類1世帯1月あたり支出金額は前年同月と比べ、単月ベースで3.5%減少し、累月ベースでは3.4%減少。

○2006年同月と比べ、さけ、たい、かき等の支出が増加し、いわし、かに、しじみ等の支出が減少(累月ベース)

■ 魚介類1世帯1月あたり支出金額の推移(単月ベース)



■ 魚介類1世帯あたり支出累計金額の推移



		H19計	H20.1	H20.2	H20.3	H20累計
魚介類支出金額	金額(円/月/世帯)	91,421	6,700	6,888	7,411	20,999
	前年同月比	-0.1%	-7.3%	0.8%	-3.5%	-3.4%
	2003同月比	※-12.3%	-12.3%	-6.8%	-11.3%	-10.2%

資料:総務省「家計調査報告」

- 注: 1) 本統計は、全国の農林漁家を除く二人以上の8076世帯を対象とするサンプル調査の結果を集計したものである。
 2) 魚介類は、生鮮魚介21品目、塩干魚介7品目、魚肉練製品4品目および他の魚介加工品5品目の合計である。
 3) 毎月初旬に、2ヶ月前の統計が公表される。

(参考)品目別の一世帯あたり支出金額

品目	単月の支出金額(円/月/世帯)			累月の支出金額(円/世帯)			品目	単月の支出金額(円/月/世帯)			累月の支出金額(円/世帯)		
	平成19年 3月	平成20年 3月	対前年 同月比	平成19年 1~3月	平成20年 1~3月	対前年 同月比		平成19年 3月	平成20年 3月	対前年 同月比	平成19年 1~3月	平成20年 1~3月	対前年 同月比
鮮魚	4,320	4,044	-6.4%	12,243	11,326	-7.5%	ほたて貝	124	134	8.1%	345	378	9.6%
まぐろ	628	560	-10.8%	1,654	1,503	-9.1%	他の貝	87	73	-16.1%	171	153	-10.5%
あじ	154	152	-1.3%	384	370	-3.6%	塩干魚介	1,376	1,397	1.5%	3,853	3,873	0.5%
いわし	77	62	-19.5%	222	162	-27.0%	塩さけ	159	163	2.5%	454	480	5.7%
かつお	151	134	-11.3%	322	263	-18.3%	たらこ	259	262	1.2%	689	712	3.3%
かれい	180	162	-10.0%	484	464	-4.1%	しらす干し	128	132	3.1%	355	350	-1.4%
さけ	329	353	7.3%	861	942	9.4%	干しあじ	117	104	-11.1%	321	305	-5.0%
さば	128	100	-21.9%	380	313	-17.6%	干しいわし	36	40	11.1%	141	144	2.1%
さんま	49	52	6.1%	140	141	0.7%	煮干し	43	38	-11.6%	128	105	-18.0%
たい	102	130	27.5%	262	321	22.5%	他の塩干魚介	634	657	3.6%	1,765	1,777	0.7%
ぶり	340	307	-9.7%	1,065	1,009	-5.3%	魚肉練製品	673	707	5.1%	2,044	2,163	5.8%
いか	268	248	-7.5%	701	661	-5.7%	揚げかまぼこ	214	219	2.3%	654	689	5.4%
たこ	115	107	-7.0%	313	290	-7.3%	ちくわ	140	151	7.9%	401	435	8.5%
えび	301	297	-1.3%	834	773	-7.3%	かまぼこ	222	223	0.5%	645	645	0.0%
かに	89	74	-16.9%	531	425	-20.0%	他の魚肉練製品	97	114	17.5%	344	393	14.2%
他の鮮魚	883	832	-5.8%	2,539	2,341	-7.8%	他の魚介加工品	861	826	-4.1%	2,361	2,273	-3.7%
さしみ盛合わせ	527	475	-9.9%	1,551	1,349	-13.0%	かつお節・削り節	71	83	16.9%	219	229	4.6%
貝類	451	437	-3.1%	1,237	1,364	10.3%	魚介の漬物	230	220	-4.3%	669	627	-6.3%
あさり	128	129	0.8%	258	266	3.1%	魚介のつくだ煮	129	101	-21.7%	301	251	-16.6%
しじみ	39	33	-15.4%	123	104	-15.4%	魚介の缶詰	185	191	3.2%	517	541	4.6%
かき	73	69	-5.5%	340	464	36.5%	他の魚介加工品の その他	246	231	-6.1%	656	625	-4.7%

資料:総務省「家計調査報告」

○本資料は、各々の出典に基づいて水産庁漁政部企画課で作成したものであり、本資料中における2007年合計値は速報値である。

○次回(2008年4月版)の発行は、2008年6月中旬の予定であるが、出典の公表時期などにより前後することがある。

お問い合わせ先

水産庁 漁政部 企画課 動向分析班
担当 森田

電話:03-3502-8111(内線6578)

直通:03-6744-2344