

水産物の産地水揚量・卸売価格、輸出入
および家計消費の月別動向について(月報)

平成20年4月版

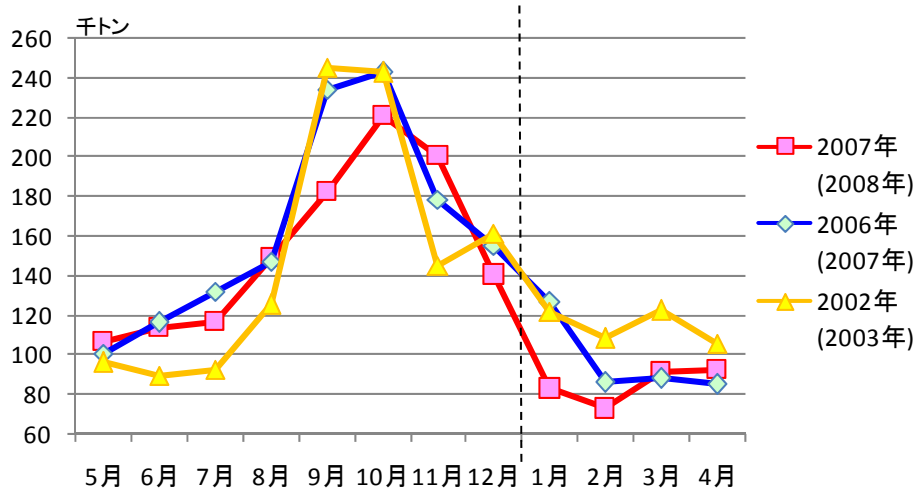
平成20年7月

水産庁漁政部企画課

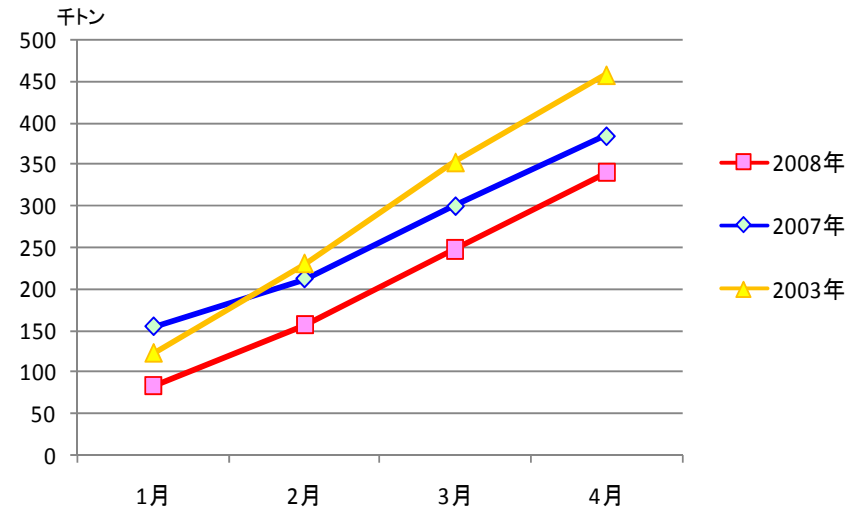
1 産地水産物水揚量の動向

○2008年4月の水産物の産地水揚量は前年同月と比べ、単月ベースで9.0%増加し、累月ベースでは11.8%減少。
 ○前年と比べ(累月ベース)、むろあじ、ほっけ等の水揚量が増加したものの、さば類、まいわし、かつお(冷凍)等は減少。

■産地水産物水揚量の推移(単月ベース)



■産地水産物累計水揚量の推移



		H19計	H20.1	H20.2	H20.3	H20.4	H20累計
水揚量	数量(千トン)	1,614	83	73	91	92	339
	前年同月比	-3.3%	-34.4%	-15.2%	3.8%	9.0%	-11.8%
	2003年同月比	※3.1%	-32.0%	-32.8%	-25.3%	-12.2%	-25.8%

出典：農林水産省「水産物流通統計年報」(2002年)、「産地水産物流通統計」

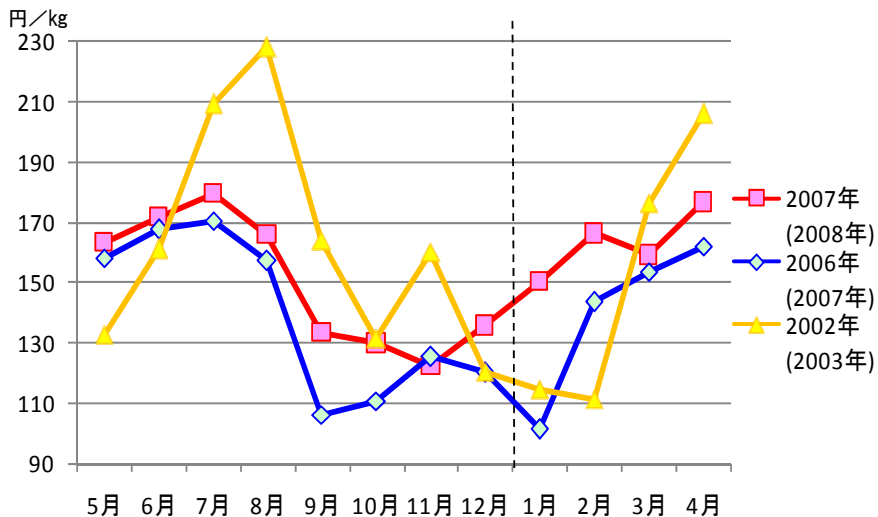
- 注：1) 本統計は、全国2263漁業地区のうち、漁業地区別の総水揚量が海面漁業生産量のおおむね7割を占めるまでの漁業地区から、対象品目ごとに上場水揚量の上位20漁業地区を選定し、そのうち原則として調査対象品目が5品目以上ある漁業地区を対象として集計したものである。
 2) 本統計による平成19年の年間水揚量(1682千トン)の総生産量(5696千トン、概算値)に対する割合は約30%である。
 3) 2002、2003年の数値については、現在の区分にないデータ(まかじき等)を除いて算出している。
 4) 表中の※については、2002年合計値との比較である。

2 産地水産物平均卸売価格の動向

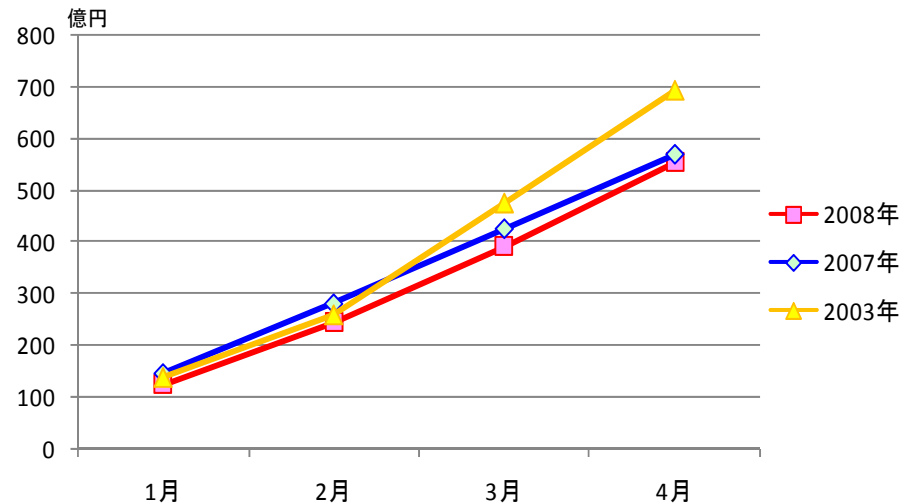
○2008年4月の産地水産物平均卸売価格は、前年同月と比べ単月ベースで9.0%増加し、累月ベースで16.4%増加。

○品目別では、かつお(冷凍)、まいわし、さば類、まぐろ(生鮮、冷凍)等の価格が上昇した(累月ベース)。

■産地水産物平均卸売価格の推移(単月ベース)



■産地水産物累計水揚金額の推移



		H19平均	H20.1	H20.2	H20.3	H20.4	H20平均
平均産地 卸売価格	価格(円/kg)	147	150	166	159	177	163
	前年同月比	9.1%	48.4%	15.8%	3.5%	9.0%	16.4%
	2003年同月比	※-3.6%	31.3%	49.3%	-9.7%	-14.2%	7.3%

出典:農林水産省「水産物流通統計年報」(2002年)、「産地水産物流通統計」

- 注: 1) 本統計は、全国2263漁業地区のうち、漁業地区別の総水揚量が海面漁業生産量のおおむね7割を占めるまでの漁業地区から、対象品目ごとに上場水揚量の上位20漁業地区を選定し、そのうち原則として調査対象品目が5品目以上ある漁業地区を対象として集計したものである。
- 2) 本統計による平成19年の年間水揚量(1682千トン)の総生産量(5696千トン、概算値)に対する割合は約30%である。
- 3) 2002、2003年の数値については、現在の区分にないデータ(まかじき等)を除いて算出している。
- 4) 表中の※については、2002年合計値との比較である。

(参考)魚種別の累計水揚量・卸売価格

品目	累積の上場水揚量 (t)			累積の平均卸売価格 (1kg当たり円)		
	平成20年 1月～4月	19年 1月～4月	対前年 同期比	平成20年 1月～4月	19年 1月～4月	対前年 同期比
			%			%
まぐろ (生鮮) 1	135	155	87	5 756	4 654	124
〃 (冷凍) 2	209	281	74	3 526	2 180	162
びんなが (生鮮) 3	8 958	11 840	76	365	322	113
〃 (冷凍) 4	475	607	78	314	285	110
めばち (生鮮) 5	2 385	2 728	87	1 239	1 213	102
〃 (冷凍) 6	7 427	6 851	108	757	773	98
きはだ (生鮮) 7	1 940	1 559	124	906	744	122
〃 (冷凍) 8	2 842	3 634	78	504	540	93
かつお (生鮮) 9	4 911	3 756	131	456	538	85
〃 (冷凍) 10	70 473	76 684	92	186	133	140
まいわし 11	3 790	16 301	23	125	81	154
うるめいわし 12	4 477	4 390	102	77	77	100
かたくちいわし 13	59 258	55 847	106	60	40	150
ま あ じ 14	31 141	32 325	96	198	171	116
む ろ あ じ 15	12 540	6 136	204	95	104	91
さ ば 類 16	73 323	115 506	63	108	74	146
さ ん ま 17	226	17	1 329	62	105	59
ほ っ け 18	46 959	33 586	140	45	42	107
するめいか (生鮮) 19	6 621	5 361	124	166	238	70
〃 (冷凍、遠洋) 20	—	401	—	—	184	—
〃 (冷凍、近海) 21	2 287	6 211	37	210	254	83

資料:農林水産省「産地水産物流通統計」

注:1)平成19年1月分調査より調査区の見直しを行った。なお、「対前年同期比」は、平成18年より引き続き調査を行っている調査区のみで算出している。

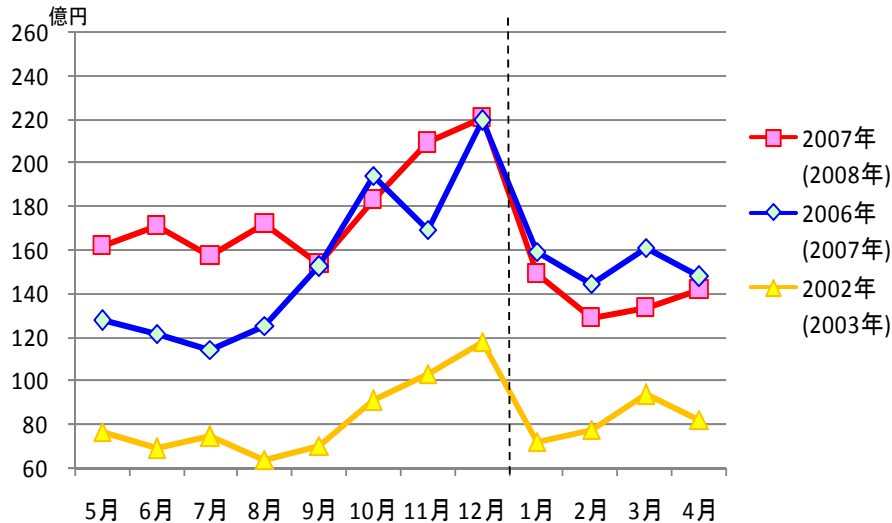
2)「まぐろ」とは、くろまぐろ及びみなみまぐろの合計である。

3-① 水産物輸出金額の動向(真珠を除く)

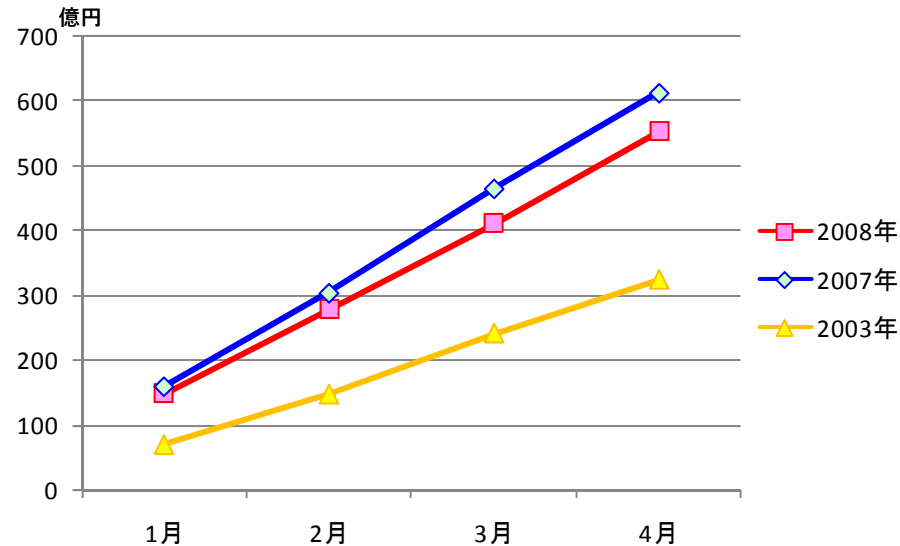
○2008年4月の水産物の輸出金額(真珠除く)は前年同月と比べ、単月ベースでは3.9%減少し、累月ベースで9.7%減少。2003年同月比では、単累月それぞれ72.8%増加、70.3%増加。

○品目別輸出金額はほたて貝、かつお類等が増加したものの、さば、すけとうだら等が減少。

■水産物輸出金額の推移(単月ベース)



■水産物輸出累計金額の推移



		H19計	H20.1	H20.2	H20.3	H20.4	H20累計
輸出	金額(億円)	2,039	149	128	133	142	552
	前年同月比	19.7%	-6.5%	-10.9%	-17.3%	-3.9%	-9.7%
	2003年同月比	※97.4%	108.1%	66.2%	42.6%	72.8%	70.3%

資料:農林水産省「農林水産物輸出入情報」

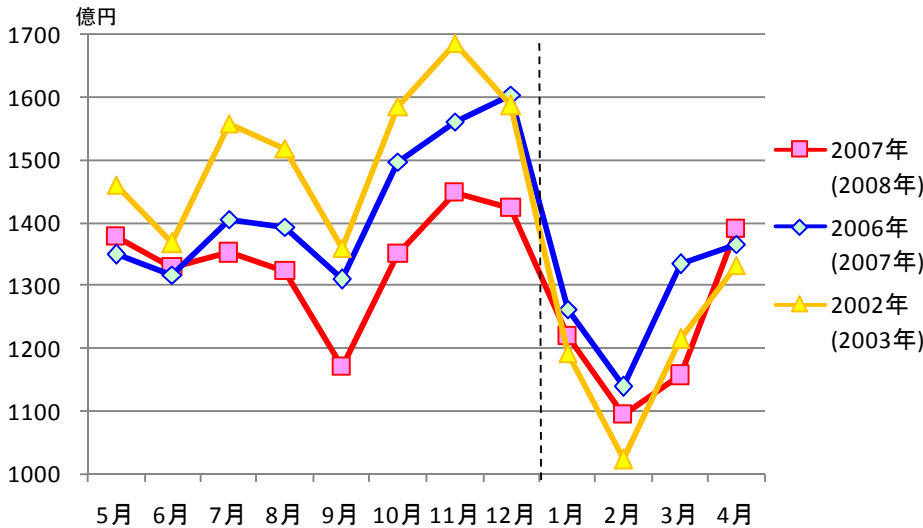
注:1)表中の※については、2002年合計値との比較である。

2)毎月中旬に、2ヶ月前の統計が公表される。

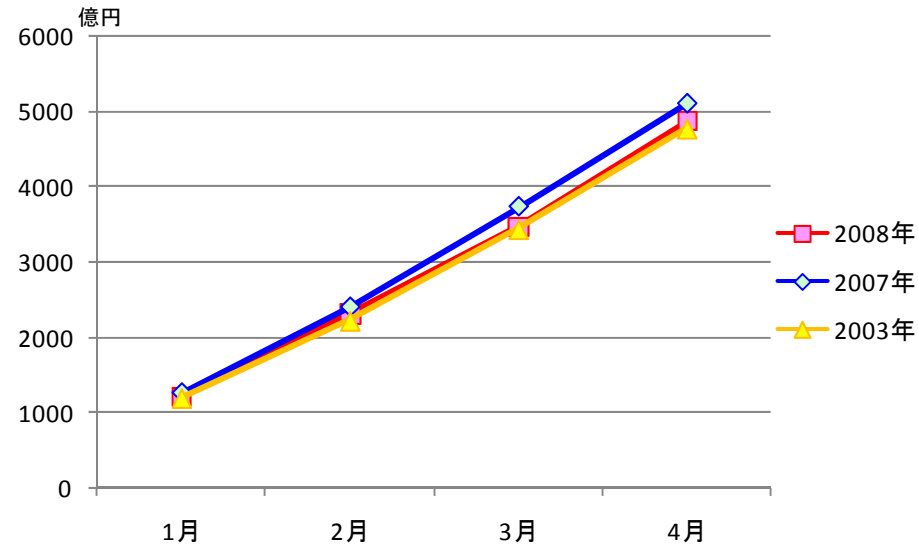
3-② 水産物輸入金額の動向(真珠を除く)

○2008年4月の水産物の輸入金額は前年同月と比べ、単月ベースで1.8%増加し、累月ベースで4.7%減少。2003年同月比では、単累月それぞれ4.3%増加、2.1%増加。
 ○品目別輸入金額は輸入単価の増加からまぐろ・かじき類、たらの卵等で増加したものの、さけ・ます、うなぎ調製品、えび等で減少。

■水産物輸入金額の推移(単月ベース)



■水産物輸入累計金額の推移



		H19計	H20.1	H20.2	H20.3	H20.4	H20累計
輸入	金額(億円)	15,870	1,218	1,094	1,157	1,390	4,859
	前年同月比	-4.3%	-3.4%	-3.9%	-13.2%	1.8%	-4.7%
	2003年同月比	※-8.3%	2.2%	7.0%	-4.7%	4.3%	2.1%

資料:農林水産省「農林水産物輸出入情報」
 注:1)表中の※については、2002年合計値との比較である。
 2)毎月中旬に、2ヶ月前の統計が公表される。

(参考)品目別の累計輸出入金額

輸出金額(億円)				輸入金額(億円)			
品目	平成20年 1~4月	平成19年 1~4月	前年 同月比	品目	平成20年 1~4月	平成19年 1~4月	前年 同月比
真珠	120.9	117.7	2.7%	まぐろ・かじき類 (生鮮・冷蔵・冷凍)	983.6	855.3	15.0%
乾燥なまこ (調整)	42.8	53.2	-19.6%	えび (活・生鮮・冷蔵・冷凍)	541.9	615.3	-11.9%
さば (冷蔵・冷凍)	34.8	61.0	-42.9%	さけ・ます (生鮮・冷凍・冷蔵)	478.7	620.8	-22.9%
ほたて貝 (生鮮・冷蔵・冷凍・塩蔵・乾燥)	33.7	26.4	27.6%	たら卵	209.0	186.8	11.9%
すけとうだら (生鮮・冷蔵・冷凍)	29.1	51.3	-43.4%	えび (調製)	168.6	185.4	-9.1%
まぐろ・かじき類 (生鮮・冷蔵・冷凍)	26.7	34.5	-22.6%	真珠	141.1	144.5	-2.4%
さけ・ます (生鮮・冷凍・冷蔵)	24.2	27.2	-10.9%	たら (生鮮・冷凍・冷蔵・すり身)	134.6	112.3	19.9%
貝柱 (調製)	20.4	20.0	2.2%	たこ (活・生鮮・冷蔵・冷凍)	131.6	101.2	30.0%
練り製品 (魚肉ソーセージ等)	20.3	18.1	12.2%	うなぎ (調製品)	126.1	242.0	-47.9%
かつお類 (生鮮・冷蔵・冷凍)	20.1	9.6	109.9%	いか (活・生鮮・冷蔵・冷凍)	115.4	159.0	-27.4%

資料:農林水産省「農林水産物輸出入情報」、財務省「貿易統計」

注:1)本表における数値は、「農林水産物輸出入情報」(以下「輸出入情報」という)の集計区分による数値を基に水産庁漁政部企画課で集計したものである。

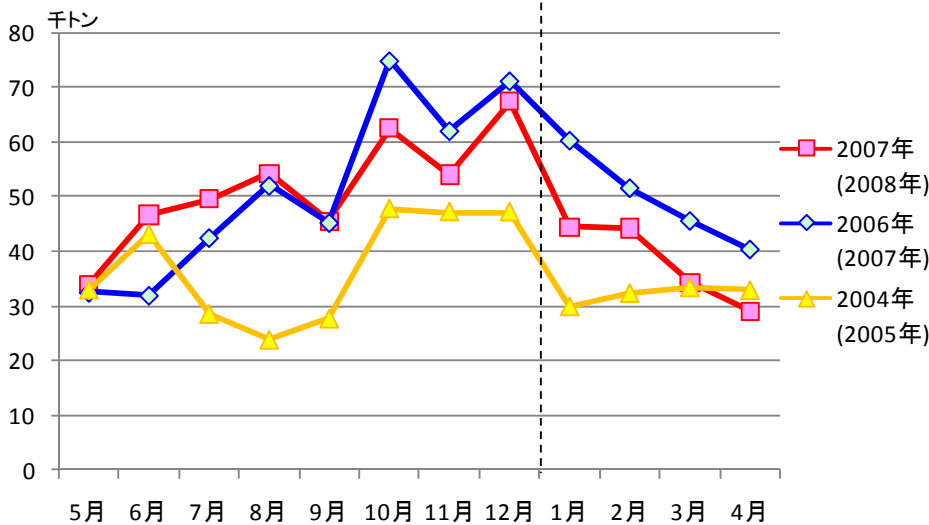
2)「まぐろ・かじき類」は、輸出については輸出入情報の「まぐろ類」と、財務省貿易統計の「かじき」を合算して算出し、輸入については輸出入情報の「まぐろ類」と「かじき」を合算して算出。

4-① 水産物輸出数量の動向

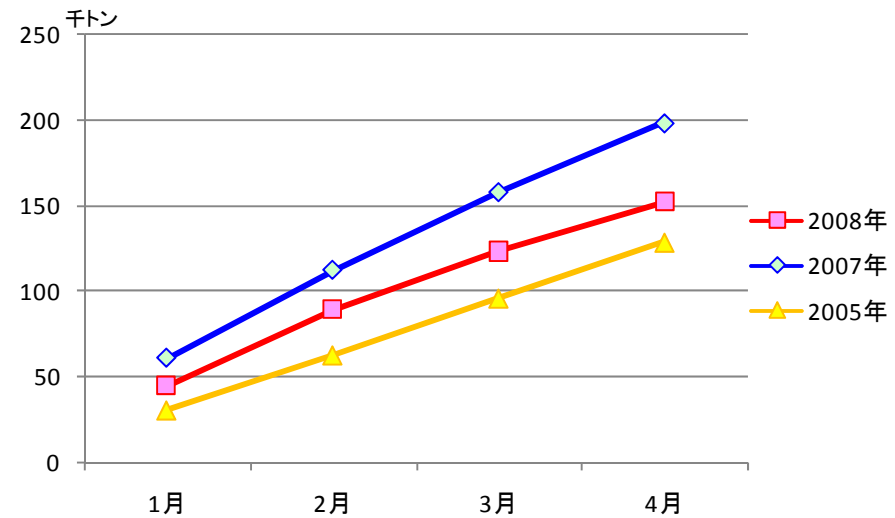
○2008年4月の水産物の輸出数量は前年同月と比べ、単月ベースで27.9%減少し、累月ベースでは23.1%減少。2005年同月比では、単累月それぞれ11.3%減少、18.4%増加。

○品目別輸出数量はさんま(冷凍)、いか等が増加したものの、さば、すけとうだら等が大きく減少。

■ 水産物輸出数量の推移(単月ベース)



■ 水産物輸出累計数量の推移



		H19計	H20.1	H20.2	H20.3	H20.4	H20累計
輸出	数量(千トン)	612.2	44.5	44.3	34.3	29.2	152.2
	前年同月比	1.4%	-26.2%	-14.3%	-24.9%	-27.9%	-23.1%
	2005年同月比	※44.3%	48.8%	36.9%	2.6%	-11.3%	18.4%

資料: 農林水産省「農林水産物輸出入情報」

注: 1) 表中の※については、2004年合計値との比較である。

2) 毎月中旬に、2ヶ月前の統計が公表される。

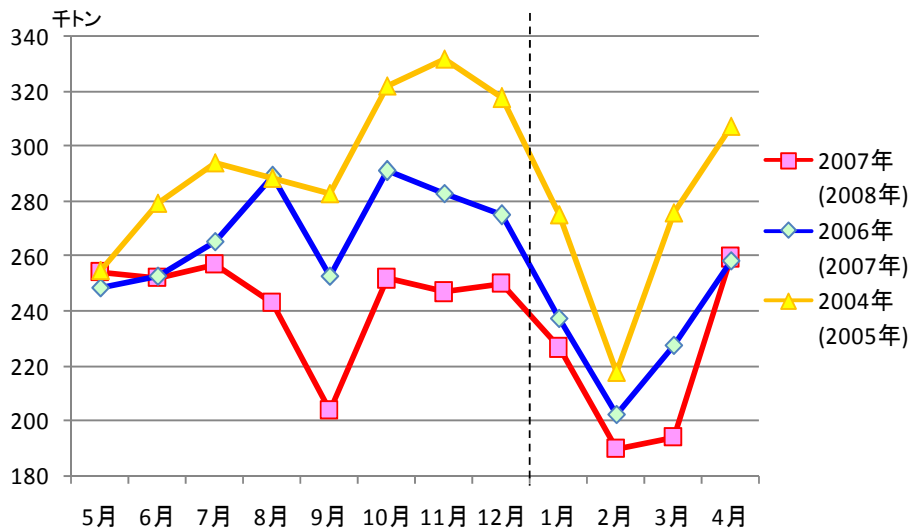
3) 輸出入数量については、2003年以前の月別データがないため2005年値との比較である。

4-② 水産物輸入数量の動向

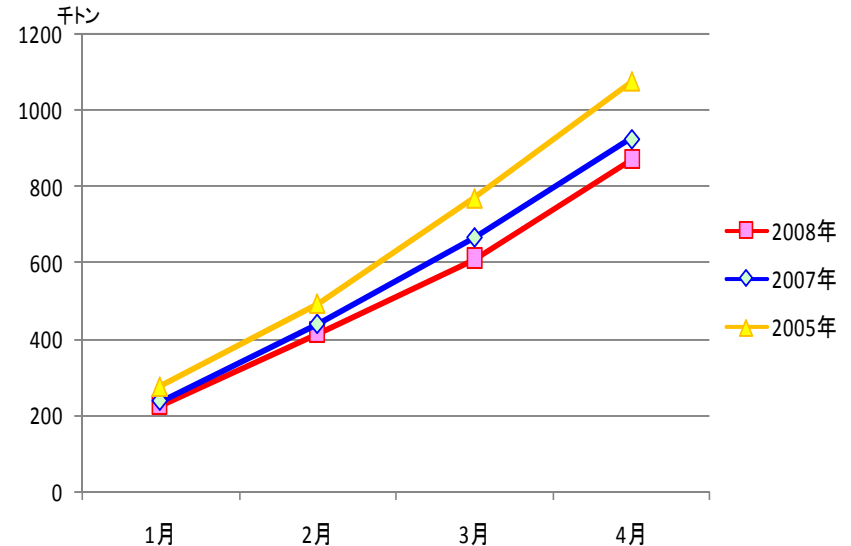
○2008年4月の水産物の輸入数量は前年同月と比べ、単月ベースで0.4%増加し、累月ベースで6.0%減少。2005年同月比では、単累月それぞれ15.7%、19.2%減少している。

○品目別輸入数量はさば等で増加したものの、魚粉、たら、いか、うなぎ調製品等で減少。

■水産物輸入数量の推移(単月ベース)



■水産物輸入累計数量の推移



		H19計	H20.1	H20.2	H20.3	H20.4	H20累計
輸入	数量(千トン)	2,884	226	190	194	259	870
	前年同月比	-8.4%	-4.6%	-6.0%	-14.7%	0.4%	-6.0%
	2005年同月比	※-17.3%	-17.7%	-12.8%	-29.7%	-15.7%	-19.2%

資料:農林水産省「農林水産物輸出入情報」

注: 1) 表中の※については、2004年合計値との比較である。

2) 毎月中旬に、2ヶ月前の統計が公表される。

3) 輸出入数量については、2003年以前の月別データがないため2005年値との比較である。

(参考)品目別の累計輸出入数量

輸出量(千トン)				輸入量(千トン)			
品目	平成20年 1～4月	平成19年 1～4月	前年 同月比	品目	平成20年 1～4月	平成19年 1～4月	前年 同月比
さば(冷蔵・冷凍)	31.1	72.0	-56.8%	さけ・ます (生鮮・冷凍・冷蔵)	106.1	106.3	-0.2%
さんま (冷凍)	18.3	5.2	252%	魚粉	82.3	108.5	-24.1%
すけとうだら (生鮮・冷凍・冷蔵)	16.0	33.2	-51.6%	まぐろ・かじき類 (生鮮・冷凍・冷蔵)	85.7	83.3	2.8%
かつお類 (生鮮・冷凍・冷蔵)	14.4	8.6	67%	えび (活・生鮮・冷凍・冷蔵)	56.9	56.7	0.3%
いか (生鮮・冷凍・冷蔵)	13.5	2.4	467.9%	たら (生鮮・冷凍・冷蔵。 すけとうだらを除く。)	32.2	39.6	-18.8%
さけ・ます (生鮮・冷凍・冷蔵)	12.5	11.1	12%	さば (生鮮・冷凍・冷蔵)	23.8	11.7	104.4%
まぐろ・かじき類 (生鮮・冷凍・冷蔵)	6.9	11.0	-37.4%	いか (活・生鮮・冷凍・冷蔵)	23.1	28.3	-18.3%
たら (生鮮・冷凍・冷蔵。 すけとうだらを除く。)	3.1	5.1	-39.7%	えび (調製)	20.0	20.5	-2.6%
ほたて貝 (生鮮・冷凍・冷蔵・ 塩蔵・乾燥)	2.9	1.9	51%	あじ (冷凍)	18.6	26.7	-30.3%
練り製品 (魚肉ソーセージ等)	2.7	2.6	4.6%	ひらめ・かれい (生鮮・冷蔵・冷凍)	17.2	18.2	-5.3%

資料:農林水産省「農林水産物輸出入情報」、財務省「貿易統計」

注:1)本表における数値は、「農林水産物輸出入情報」(以下「輸出入情報」という)の集計区分による数値を基に水産庁漁政部企画課で集計したものである。

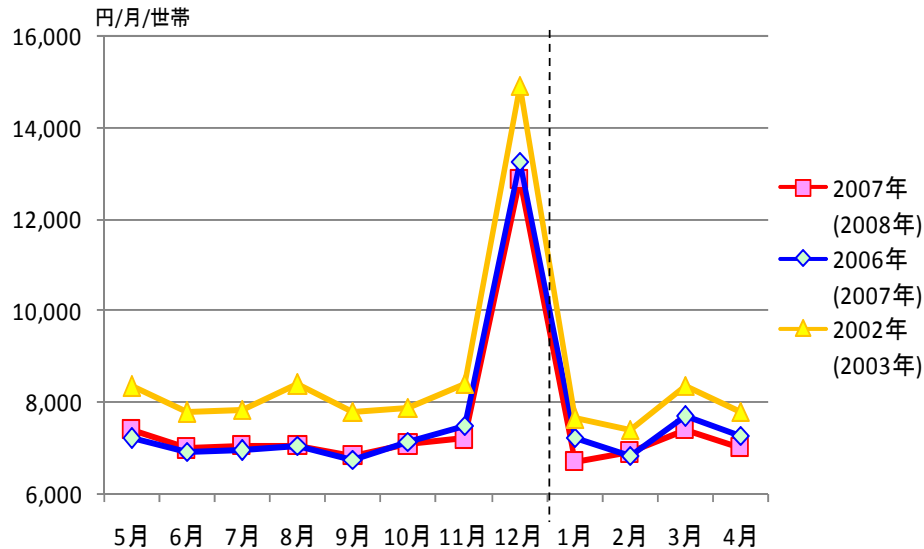
2)「まぐろ・かじき類」は、輸出については輸出入情報の「まぐろ類」と、財務省貿易統計の「かじき」を合算して算出し、輸入については輸出入情報の「まぐろ類」と「かじき」を合算して算出。

5 魚介類の家計消費の動向

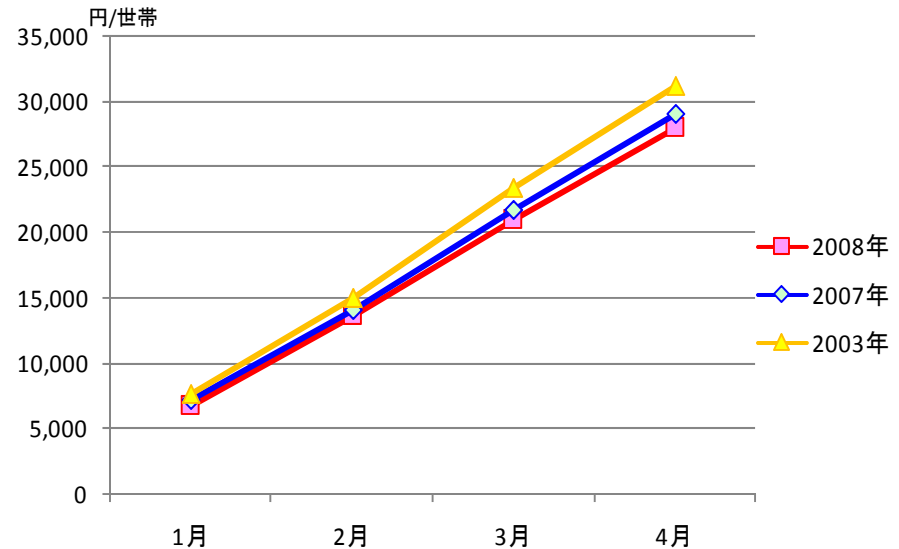
○2008年4月の魚介類1世帯1月あたり支出金額は前年同月と比べ、単月ベースで3.8%減少し、累月ベースでは3.5%減少。

○2007年同月と比べ、さけ、たい等の支出が増加したものの、まぐろ、あじ、さば等の支出が減少(累月ベース)

■ 魚介類1世帯1月あたり支出金額の推移(単月ベース)



■ 魚介類1世帯あたり支出累計金額の推移



		H19計	H20.1	H20.2	H20.3	H20.4	H20累計
魚介類支出金額	金額(円/月/世帯)	91,421	6,700	6,888	7,411	6,992	27,991
	前年同月比	-0.1%	-7.3%	0.8%	-3.5%	-3.8%	-3.5%
	2003同月比	※-12.3%	-12.3%	-6.8%	-11.3%	-10.2%	-10.2%

資料:総務省「家計調査報告」

- 注: 1) 表中の※については、2002年合計値との比較である。
 2) 本統計は、全国の農林漁家を除く二人以上の8076世帯を対象とするサンプル調査の結果を集計したものである。
 3) 魚介類は、生鮮魚介21品目、塩干魚介7品目、魚肉練製品4品目および他の魚介加工品5品目の合計である。
 4) 毎月初旬に、2ヶ月前の統計が公表される。

(参考)品目別の一世帯あたり支出金額

品目	平成20年 4月	平成19年 4月	対前年 同月比	平成20年 1~4月	平成19年 1~4月	対前年 同月比	品目	平成20年 4月	平成19年 4月	対前年 同月比	平成20年 1~4月	平成19年 1~4月	対前年 同月比
鮮魚	3,793	4,078	-7.0%	15,119	16,321	-7.4%	ほたて貝	134	127	5.5%	512	472	8.5%
まぐろ	508	572	-11.2%	2,011	2,226	-9.7%	他の貝	49	61	-19.7%	202	232	-12.9%
あじ	148	171	-13.5%	518	555	-6.7%	塩干魚介	1,307	1,329	-1.7%	5,180	5,182	0.0%
いわし	64	66	-3.0%	226	288	-21.5%	塩さけ	155	153	1.3%	635	607	4.6%
かつお	195	207	-5.8%	458	529	-13.4%	たらこ	213	240	-11.3%	925	929	-0.4%
かれい	177	177	0.0%	641	661	-3.0%	しらす干し	137	140	-2.1%	487	495	-1.6%
さけ	360	333	8.1%	1,302	1,194	9.0%	干しあじ	105	120	-12.5%	410	441	-7.0%
さば	93	113	-17.7%	406	493	-17.6%	干しいわし	35	34	2.9%	179	175	2.3%
さんま	49	50	-2.0%	190	190	0.0%	煮干し	41	44	-6.8%	146	172	-15.1%
たい	142	121	17.4%	463	383	20.9%	他の塩干魚介	622	599	3.8%	2,399	2,364	1.5%
ぶり	253	268	-5.6%	1,262	1,333	-5.3%	魚肉練製品	675	664	1.7%	2,838	2,708	4.8%
いか	243	256	-5.1%	904	957	-5.5%	揚げかまぼこ	199	205	-2.9%	888	859	3.4%
たこ	96	109	-11.9%	386	422	-8.5%	ちくわ	147	146	0.7%	582	547	6.4%
えび	266	285	-6.7%	1,039	1,119	-7.1%	かまぼこ	228	227	0.4%	873	872	0.1%
かに	66	82	-19.5%	491	613	-19.9%	他の魚肉練製品	102	87	17.2%	495	431	14.8%
他の鮮魚	674	753	-10.5%	3,015	3,292	-8.4%	他の魚介加工品	844	810	4.2%	3,117	3,171	-1.7%
さしみ盛合わせ	458	515	-11.1%	1,807	2,066	-12.5%	かつお節・削り節	82	82	0.0%	311	301	3.3%
貝類	373	387	-3.6%	1,737	1,624	7.0%	魚介の漬物	231	214	7.9%	858	883	-2.8%
あさり	148	148	0.0%	414	406	2.0%	魚介のつくだ煮	98	95	3.2%	349	396	-11.9%
しじみ	33	38	-13.2%	137	161	-14.9%	魚介の缶詰	203	188	8.0%	744	705	5.5%
かき	9	12	-25.0%	473	352	34.4%	他の魚介加工品の その他	229	232	-1.3%	854	888	-3.8%

資料:総務省「家計調査報告」

○本資料は、各々の出典に基づいて水産庁漁政部企画課で作成したものであり、本資料中における2007年合計値は速報値である。

○次回(2008年5月版)の発行は、2008年7月中旬の予定であるが、出典の公表時期などにより前後することがある。

お問い合わせ先

水産庁 漁政部 企画課 動向分析班
担当 森田
電話:03-3502-8111(内線6578)
直通:03-6744-2344