

## 資料 2 漁業地域における被害状況

## ■富山県の被害状況

### 2 被害状況

市町村名	人的被害(人)				住家被害(棟)					非住家(棟)					備 考
	死者	行方不明	重傷	軽傷	全壊	半壊	一部損壊	床上浸水	床下浸水	全壊	半壊	一部損壊	床上浸水	床下浸水	
高岡市										5	5				非住家は全て国分港網保管小屋
黒部市									42					30	生地芦崎地区、生地吉田地区
射水市	1			1											2/24 5:50頃 新湊漁港沖合いにて漁船から海に2名転落。うち1名(72才男性)心肺停止、搬送後死亡。 他に船上での転倒で1名(29才男性)軽傷
入善町	1		1	14	5	6	14	40	69	11	4	9	38		重傷 男性(60歳)左下腿部骨折 軽傷 男性(59歳)右前額部打撲、男性(47歳)頭切創、男性(65歳)左下腿部打撲、女性(71歳)右下腿部切創、他の軽傷者10名の詳細は不明  2/25 13:35 行方不明者の男性(87歳)の発見(死亡)  住家、非住家被害は、芦崎地区 非住家(全壊)は、空家(1棟)、漁具倉庫、納屋、車庫等  ※ 非住家(車庫等)における浸水被害は、床上下の判別を行わないため、合算して計上。
朝日町								2	1	4		11			境内地内 非住家(全壊)は船小屋(3棟)、作業小屋(1棟)
計	2	0	1	15	5	6	14	42	112	20	9	20	68		

※ この集計表には、「4 その他」の内容は含めていない。

(富山県ホームページ；富山防災 WEB より 3/12 18:00 現在)

# 平成20年2月24日の高波による被害状況

富山県

## [水産関係被害状況]

(平成20年3月14日 10:00 現在)

内 容				応急対策	
漁 港	県 営	宮崎	構内道路	道路損壊 L=200m	堆積土除去のうえ、通行確保
			泊地、航路	土砂堆積 V=600m <sup>3</sup>	
		滑川	離岸堤	消波ブロック沈下 L=500m	
			緩傾斜護岸	排水路吐口損壊 1箇所	
			緩傾斜護岸	陸側歩道舗装面隆起 L=20m	復旧済み
		新湊	東地区防波堤	堤防損壊 L=50m	
			東地区防波堤	消波ブロック沈下 L=70m	
			西地区防波堤	消波ブロック沈下 L=400m	
			西地区沖防波堤	消波ブロック沈下 L=100m	
		氷見	護岸	消波ブロック沈下 L=20m	
	市町営	入善	緩傾斜護岸	護岸損壊 L=660m	護岸開口部を土のうとコンクリートブロックで補強
			離岸堤・潜堤	消波ブロック沈下 L=770m	
			防波堤	消波ブロック沈下 L=50m	
			集落排水施設	排水管損壊 L=70m 排水管閉塞 L=2000m	応急復旧完了
			集落環境施設	公園、防火水槽等 破損	
			構内道路	舗装はく離 L=20m	
泊地、航路			土砂堆積		
石田		フィッシャリーナ	釣り棧橋木製デッキ破損 A=20m <sup>2</sup>		
経田	泊地、航路	土砂堆積 V=2,500m <sup>3</sup>	復旧済み		
水産施設	朝日町	個人用船小屋 全壊 3件 一部損壊 11件 (船揚げ機等破損 3件 被害金額調査中)			
	入善町	個人用漁具倉庫 全壊 3件			
	黒部市	民間水産会社漁具倉庫壁損壊・海水土砂流入 1件			
	富山市	焼却施設(使用停止中)シャッター破損 1件			
	高岡市	個人用漁具倉庫 全壊 5件 半壊 5件			
	射水市	養殖施設取水管取水障害 1件			
漁船	破損60隻、転覆6隻 計66隻				
漁網	定置網 全損4件、一部損壊11件 計15件				
	刺網等 流失 計45件				

(富山県水産漁港課資料)

平成 20 年 2 月 24 日 波浪による被害状況について  
土木部 3 月 12 日 18 時現在

1 被害状況等

(1) 公共土木施設の被害状況

番号	被災施設	発生場所	被災状況	現在の措置
1	万葉埠頭緑地	伏木富山港 (伏木地区)	波浪により被災(舗装、トイレなど) A=15,000㎡	立ち入り禁止
2	伏木万葉1号線	〃	波浪により土砂堆積 L=540m	関係者以外通行禁止
3	国分浜海浜公園 駐車場	〃	波浪により土砂堆積	立ち入り禁止解除
4	新港泊地	伏木富山港 (新湊地区)	波浪により貯木流出 約2,400本	撤去完了
5	新港海王岸壁	〃	波浪により上部タイル破損 L=150m	一部立ち入り禁止
6	新港防波堤 (波除)海王町	〃	波浪により上部タイル破損 L=100m 防護柵破損 L=100m	
7	万葉1,2号岸壁	伏木富山港 (伏木地区)	波浪により土砂堆積	立ち入り禁止解除
8	万葉3号岸壁	〃	立ち入り禁止用フェンス20m流失	フェンスの仮復旧により 立ち入り禁止解除
9	新港防波堤 (波除)堀岡町	伏木富山港 (新湊地区)	波浪により波除堤約50m決壊	航路に危険箇所表示ブイ設置
10	新港 海王丸パーク	〃	駐車場一部土砂堆積	立ち入り禁止解除
11	伏木外港 北防波堤(直轄)	伏木富山港 (伏木地区)	北防波堤ケーソン800m岸壁側へ移動	
12	海老江海浜公園 突堤	伏木富山港 (新湊地区)	被覆石飛散、消波ブロック飛散	立ち入り禁止
13	東理立地 元気の森公園の西側	〃	ネットフェンス倒れ L=200m	
14	航路標識	伏木富山港 (富山地区)	波浪により流出1基、破損1基	
15	滑川海岸	滑川市吉浦	人工リーフ灯浮標(標識灯)の破損	
16	境海岸	朝日町境	緩傾斜護岸ブロック沈下 L=300m 人工リーフ 被覆ブロック欠損 L=100m 離岸堤 ブロック沈下 2箇所 L=330m	緩傾斜護岸の 応急対策工事完了
17	雨晴海岸	高岡市雨晴	西突堤先端の消波ブロック沈下、 赤標識灯が倒壊	
18	宮崎海岸	朝日町宮崎	緩傾斜護岸 基礎部洗掘 L=120m	
19	朝日海岸	朝日町元屋敷	緩傾斜護岸 護岸欠損 L=70m 人工リーフ 被覆ブロック欠損 L=30m	
20	高月海岸	滑川市高月	副離岸堤 ブロック沈下 L=80m	
21	富山海岸	富山市海岸通 ～浜黒崎	人工リーフ 標識灯破損 N=1基 緩傾斜護岸 基礎部欠損 3箇所 L=520m 離岸堤 ブロック沈下飛散 7箇所 L=1647m	
22	中田海岸	氷見市中田	離岸堤 6箇所 L=262m	
23	中波海岸	氷見市中波	離岸堤 3箇所 L=207m	
24	脇海岸	氷見市脇	離岸堤 3箇所 L=221m	

(富山県ホームページ；富山防災 WEB より 3/12 18:00 現在)

番号	被災施設	発生場所	被災状況	現在の措置
25	入善海岸（直轄 施行区域）	古黒部	消波工被災	立ち入り禁止
26	＃	吉原	副離岸堤ブロック流出 L=40m	
27	＃	神子沢	消波工ブロック流出 L=70m 直立堤倒壊、管理用通路沈下 L=36m	立ち入り禁止 応急対策工事完了
28	＃	園家	緩傾斜堤被災	立ち入り禁止
29	黒部海岸（直轄 施行区域）	生地	緩傾斜堤根固めブロック散乱、直立堤消 波工ブロック流出 L=500m 光ケーブル保護管被災1箇所L=200m	応急対策工事完了
30	(主)入善朝日線	朝日町元屋敷	車道部陥没 L=9.0m, W=2.0m, H=2.0m	片側交互通行

(富山県ホームページ；富山防災 WEB より 3/12 18:00 現在)

## ■新潟県の被害状況

### ○新潟県合計

	人的被害(人)				建物被害(棟)						非住家被害
	死亡	行方不明	重軽傷	合計	住家被害						
					全壊	半壊	一部損壊	床上浸水	床下浸水	住家被害計	
新潟県計	0	0	13	13	0	2	5	11	7	25	70

### ○各市町村ごとの被害状況

市町村名	死亡者	行方不明	重軽傷者	合計	住家被害						非住家被害
					全壊	半壊	一部損壊	床上浸水	床下浸水	住家被害計	
佐渡市	0	0	9	9	0	2	0	11	6	19	43
粟島浦村	0	0	0	0	0	0	1	0	0	1	1
糸魚川市	0	0	1	1	0	0	1	0	1	2	22
加茂市	0	0	1	1	0	0	0	0	0	0	0
新潟市	0	0	1	1	0	0	1	0	0	1	3
神林村	0	0	0	0	0	0	0	0	0	0	1
長岡市	0	0	1	1	0	0	1	0	0	1	0
魚沼市	0	0	0	0	0	0	1	0	0	1	0
市町村計	0	0	13	13	0	2	5	11	7	25	70

### [人的被害の内訳]

佐渡市水津 高波による被害で4名負傷(いずれも軽傷)  
 佐渡市東強清水 高波による被害で1名負傷(軽傷)  
 佐渡市両津大川 高波による被害で3名負傷(いずれも軽傷)  
 佐渡市椎泊 高波による被害で1名負傷(重傷)  
 糸魚川市 高波による被害で1名負傷(重傷)  
 加茂市 強風による被害で1名負傷(軽傷)  
 新潟市 強風による被害で1名負傷(重傷)  
 長岡市 高波による被害で1名負傷(軽傷)

(新潟県ホームページ ; 暴風による被害状況より 3/14 15:00 現在)

別紙

「2月23日からの暴風による被害状況」

3月14日 15時00分現在

◎ 道路関係

[被害箇所]

県道佐渡一周線	佐渡市北鶴島	路肩欠壊	L = 16.0 m
県道佐渡一周線	佐渡市羽二生	路肩欠壊	L = 15.0 m
県道佐渡一周線	佐渡市水津	路肩欠壊	L = 15.0 m
県道佐渡一周線	佐渡市虫崎	路肩欠壊	L = 16.0 m
県道佐渡一周線	佐渡市見立	路肩欠壊	L = 15.0 m

※上記5箇所はいずれも通行可。

◎ 河川施設及び海岸関係

- ・ 離岸堤沈下 13箇所  
(糸魚川市中宿地区海岸、佐渡市東強清水地区海岸ほか)
- ・ 海岸護岸決壊 6箇所  
(上越市柿崎区直海浜地区海岸ほか)
- ・ 突堤沈下 1箇所  
(佐渡市水津地区海岸)
- ・ 消波工沈下 1箇所  
(糸魚川市小泊地区海岸)
- ・ 導流堤沈下 1箇所  
(柏崎市鯖石川)

◎ 水産関係

【佐渡市】

- ・ 漁船破損、流失 233隻以上  
(鷺崎、北小浦、見立、和木、羽吉、水津、椎泊、両尾、北狄、豊岡、月布施など)
- ・ 漁港施設 17件  
(鷺崎、水津、北小浦、黒姫、関)
- ・ 漁協施設等 30件以上  
(水津、見立、入崎など)
- ・ 漁具等 34経営体以上  
(鷺崎、黒姫、北小浦、平松、赤泊、椎泊、大川など)
- ・ 養殖施設 50経営体以上  
(水津、大川など)

【佐渡市以外の市町村】

- ・ 漁船破損、流失 33隻以上  
(親不知、姫川、能生、寺泊、新潟西、新潟東、桑川など)
- ・ 漁港施設 3件  
(間瀬、能生、釜谷(粟島))
- ・ 漁協施設等 10件以上  
(姫川、浦本、能生、名立、間瀬、岩船)
- ・ 漁具等 26経営体  
(粟島、浦本、寺泊)

◎ 港湾関係

- ・ 姫川港 防舷材破損(中央埠頭5号岸壁の防舷材4基が海中に脱落)  
緑地の破損(田海・須沢海岸公園で打ち上げ波により公園施設が破損)

(新潟県ホームページ；暴風による被害状況より 3/14 15:00 現在)

# 平成20年2月24日の高波による被害状況

新潟県

[水産関係被害状況]

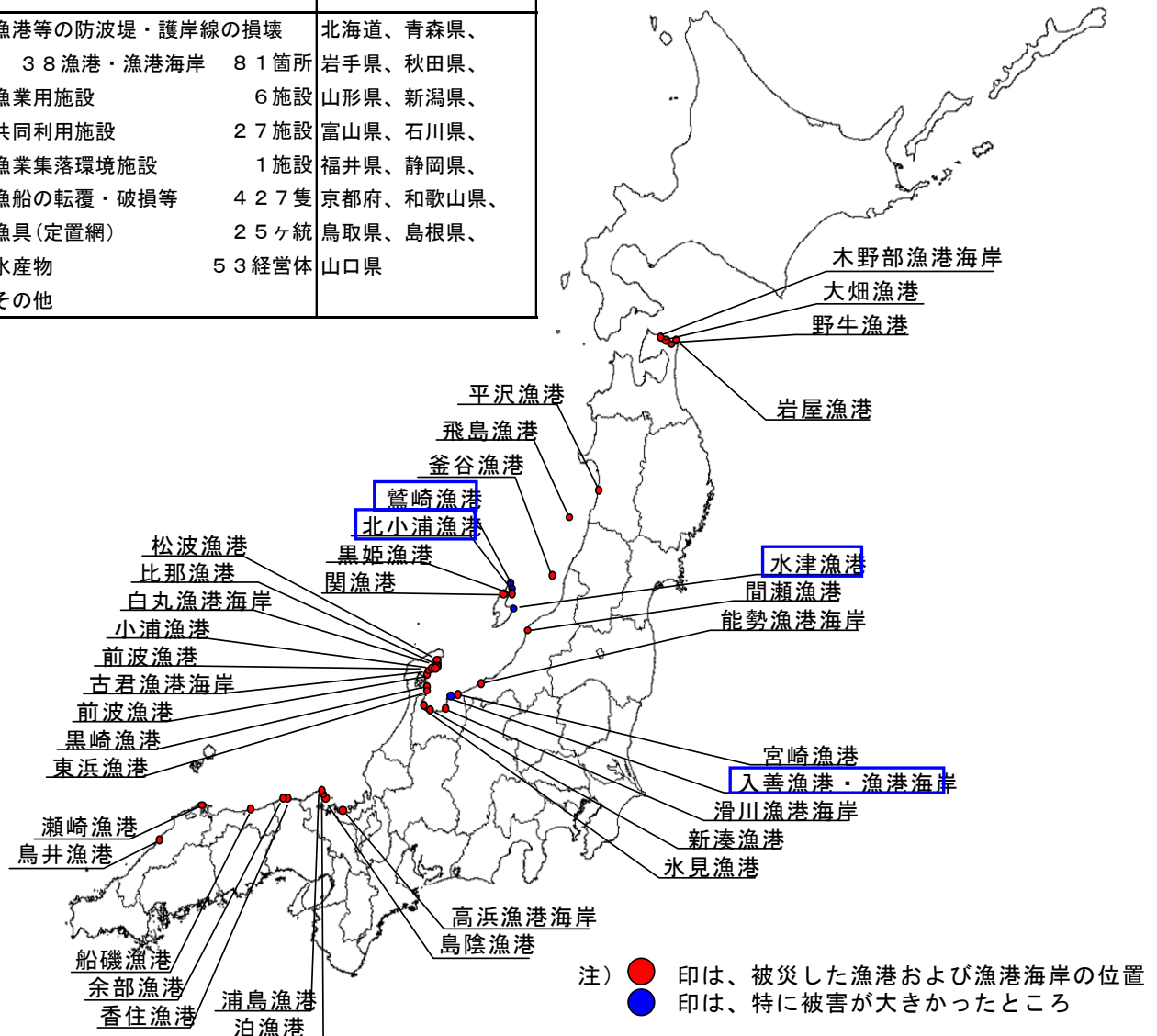
(平成20年3月14日 15:00 現在)

			内 容		応急対策	
漁 港	県 営	鷲崎	東防波堤	防波堤損壊 L=280m	仮消波堤、仮堤防設置	
			船揚場	船揚場損壊 L=100m		
			-3.0m岸壁	エプロン損壊 L=9m		
		水津	北防波堤	防波堤損壊 L=285m	仮防波堤、仮堤防設置	
			第2沖防波堤	防波堤損壊 L=85m		
			船揚場	ブロック移動 L=90m	L=30mを応急復旧	
			-3.0m岸壁	エプロン沈下 L=45m	応急復旧を実施	
			-2.0m物揚場	エプロン沈下 L=95m		
			-3.0m泊地	漁網等による泊地埋塞 V=1500m <sup>3</sup>	漂着物等除去	
		間瀬	西防波堤	消波ブロック沈下 L=15m		
		能生	突堤	捨石飛散 L=20m		
		市町村営	北小浦	北防波堤	防波堤損壊 L=220m	仮消波堤を検討
				臨港道路	舗装、側溝損壊 L=23m	応急復旧を実施
				臨港道路	側溝損壊 L=26m	
	-3.0m岸壁			エプロン損壊 L=50m		
	標識灯			簡易標識飛散 N=1基		
	関		-2.5m物揚場	エプロン沈下 L=30m		
			臨港道路	路肩欠壊 L=50m		
	黒姫		標識灯	簡易標識飛散 N=1基		
	釜谷		標識灯	簡易標識飛散 N=1基		
水 産 施 設 等	漁船破損、流失 266隻以上					
	漁協施設等 40件以上					
	漁具等 60経営体以上					
	養殖施設 50経営体以上					

(新潟県漁港課、水産課資料)

# 水産関係被害（平成20年3月13日15時現在）

主な被害	被害地域
漁港等の防波堤・護岸線の損壊 38漁港・漁港海岸 81箇所	北海道、青森県、 岩手県、秋田県、 山形県、新潟県、 富山県、石川県、 福井県、静岡県、 京都府、和歌山県、 鳥取県、島根県、 山口県
漁業用施設 6施設	
共同利用施設 27施設	
漁業集落環境施設 1施設	
漁船の転覆・破損等 427隻	
漁具(定置網) 25ヶ統	
水産物 53経営体	
その他	

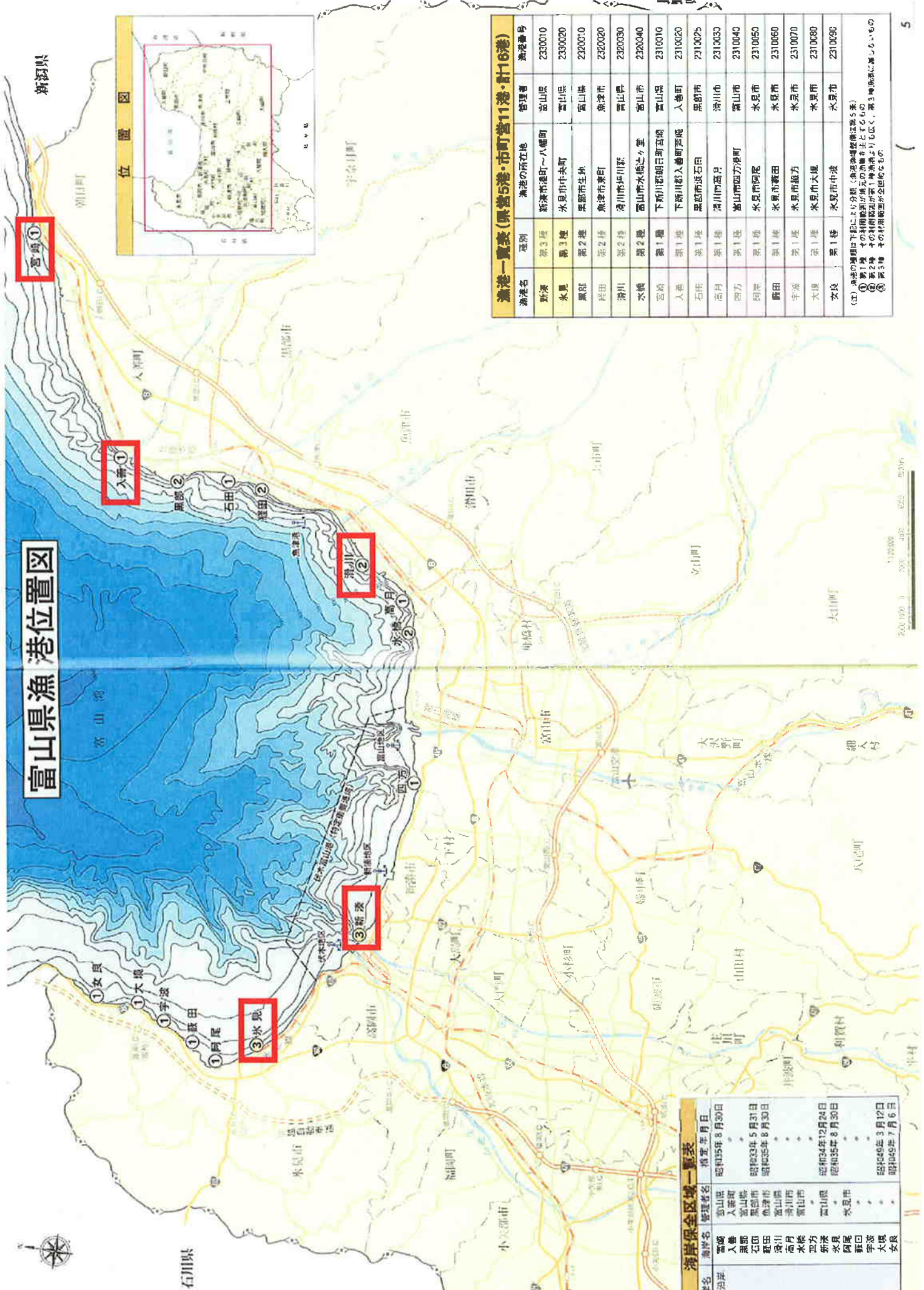


漁港施設等の被災日時(地元からの聞き取り)		
山形県飛島漁港	24日	0時～6時頃
新潟県鷺崎漁港	24日	6時頃
北小浦漁港		
水津漁港		
富山県入善漁港	24日	6時～17時頃
入善漁港海岸		
島根県瀬崎漁港	25日	2時～6時頃

## 主な被害の内訳

県別	漁港	漁港海岸	漁業用施設	共同利用施設	漁船	漁具(定置網)
北海道				3施設	3隻	
青森県	3ヶ所	1ヶ所			7隻	
岩手県				1施設		
秋田県	1ヶ所					
山形県	1ヶ所			3施設	13隻	
新潟県	7ヶ所	1ヶ所	5施設	20施設	263隻	13ヶ統
富山県	4ヶ所	2ヶ所		1施設	45隻	
石川県	7ヶ所	2ヶ所	1施設	1施設	51隻	4ヶ統
福井県		1ヶ所			3隻	
静岡県					1隻	
京都府	3ヶ所			4施設	8隻	5ヶ統
兵庫県	2ヶ所					
鳥取県	1ヶ所					
島根県	2ヶ所				29隻	
山口県					45隻	3ヶ統

# 富山県漁港位置図



### 漁港一覧表(県管5港・市町管11港・計16港)

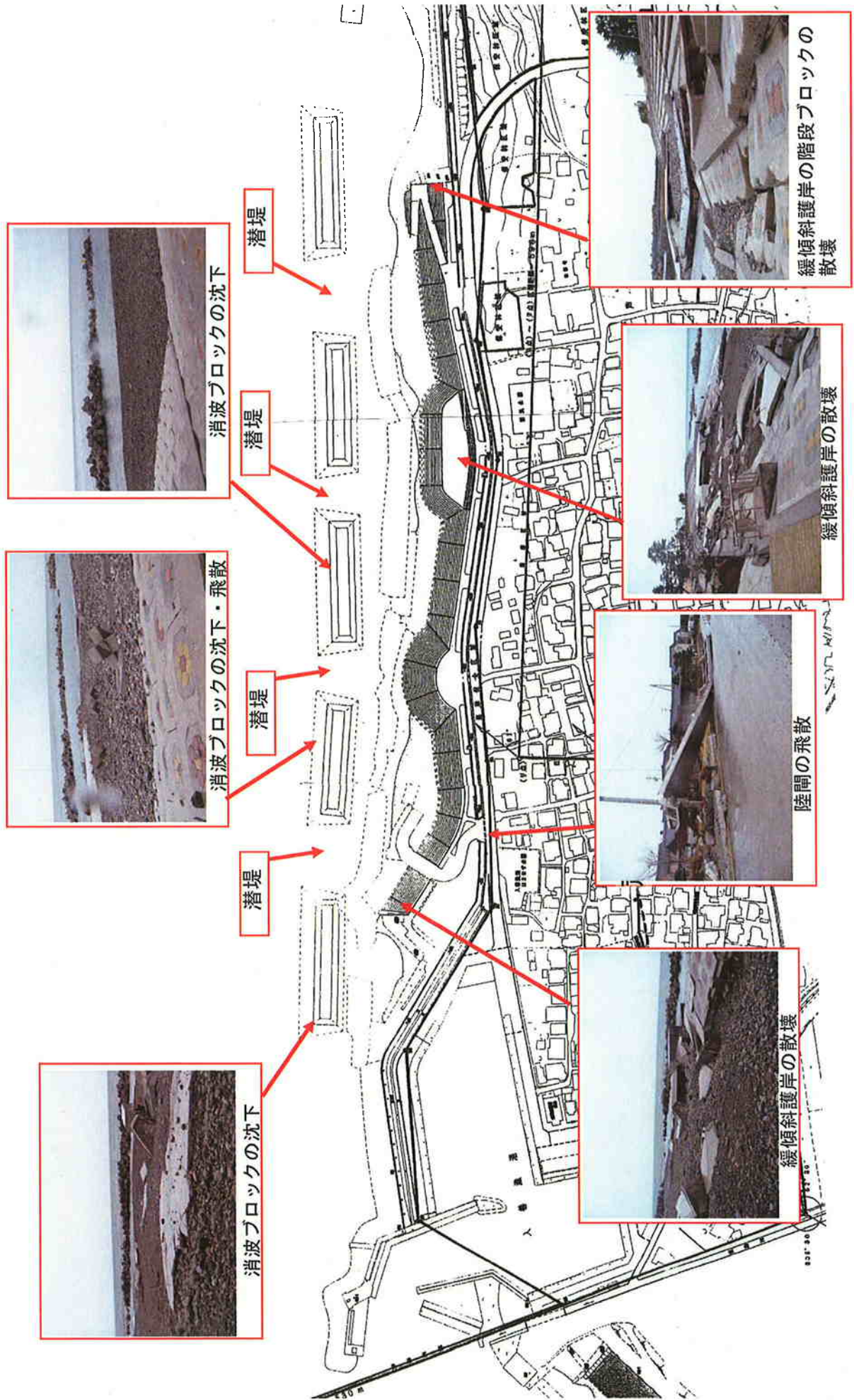
漁港名	選別	漁港の所在地	管理者	漁港番号
新湊	第3種	新湊市津町〜八幡町	富山県	2330010
氷見	第3種	氷見市中央町	富山県	2330020
鳳郎	第2種	鳳郎市生駒	富山県	2320010
石田	第2種	魚津市津町	魚津市	2320020
滑川	第2種	滑川市坪川郡	富山県	2320030
水橋	第2種	富山県水橋上々室	富山県	2320040
宮崎	第1種	下新川郡朝日町新宮崎	富山県	2310010
入善	第1種	下新川郡入善町入善	入善町	2310020
石田	第1種	黒部市成石白	黒部市	2310025
高月	第1種	滑川市高月	滑川市	2310030
四方	第1種	富山県四方津町	富山県	2310040
阿尾	第1種	氷見市阿尾	氷見市	2310050
藤田	第1種	氷見市藤田	氷見市	2310060
宇波	第1種	氷見市宇波	氷見市	2310070
大塚	第1種	氷見市大塚	氷見市	2310080
女良	第1種	氷見市中塚	氷見市	2310090

(注) 漁港の種類は下記により分類(漁港法第5条)  
 ① 第1種 その利用範囲が第一種漁港より広く、第3種漁港に属しないもの  
 ② 第2種 その利用範囲が第一種漁港より広く、第3種漁港に属しないもの  
 ③ 第3種 その利用範囲が全国統一のもの

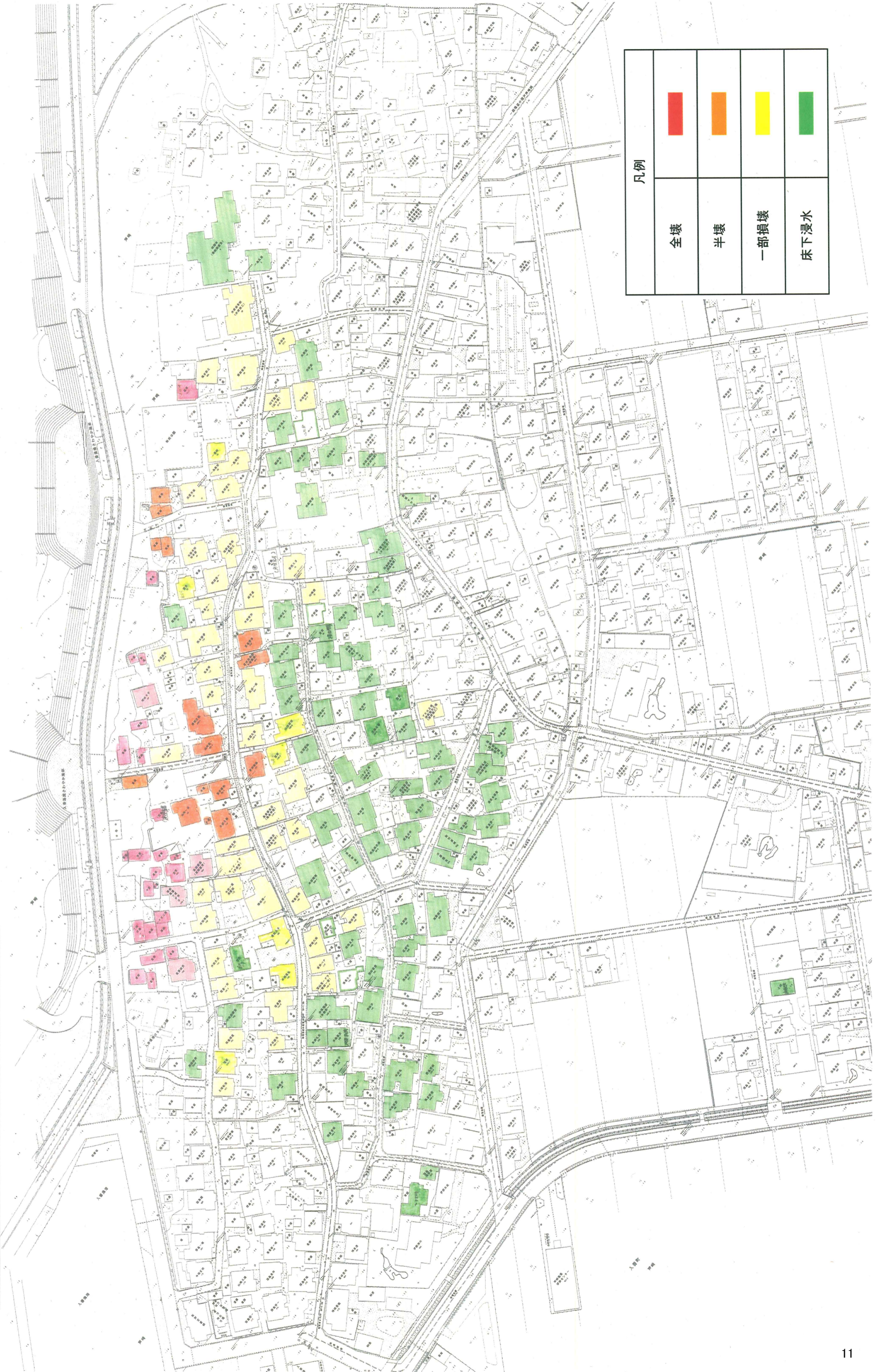
### 漁業保安区域一覧表

名称	漁港名	管理者名	指定年月日
富嶺	富山県 入善町	富山県	昭和35年8月30日
入善	富山県 氷見市	富山県	昭和33年5月31日
石田	富山県 魚津市	富山県	昭和35年6月30日
藤田	富山県 滑川市	富山県	昭和35年6月30日
高月	富山県 滑川市	富山県	昭和34年12月24日
水橋	富山県 富山県	富山県	昭和35年6月30日
新湊	富山県 富山県	富山県	昭和34年3月12日
阿尾	富山県 氷見市	富山県	昭和34年3月12日
宇波	富山県 氷見市	富山県	昭和34年3月12日
大塚	富山県 氷見市	富山県	昭和34年3月12日
女良	富山県 氷見市	富山県	昭和34年3月12日

# 入善漁港海岸 (管理者：入善町)

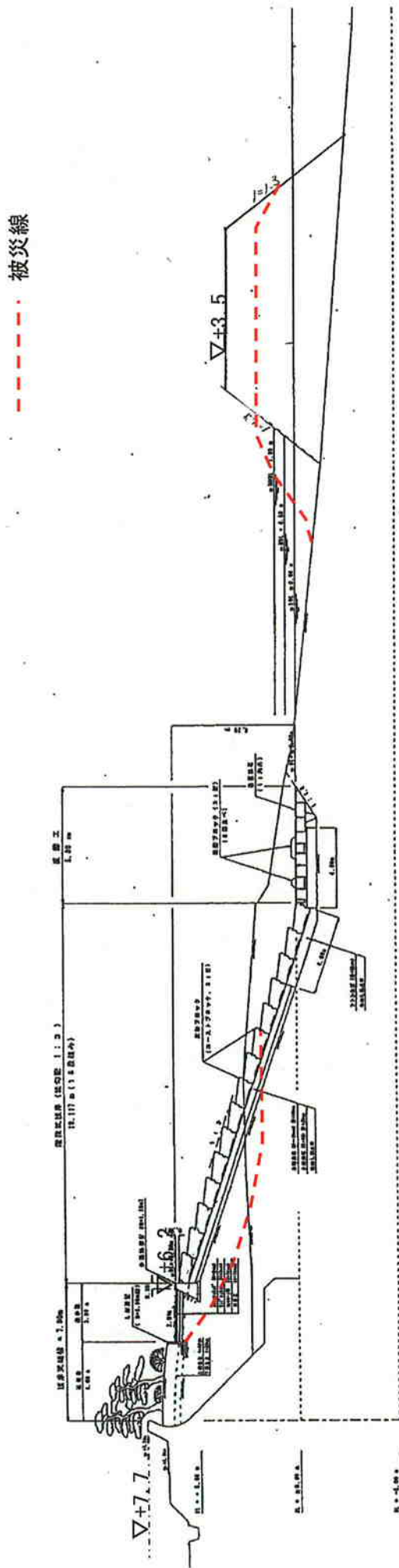


# 背後集落被災状況マップ



凡例	
全壊	
半壊	
一部損壊	
床下浸水	

# 入善漁海岸 標準横断面と被災状況



入善漁港 緩傾斜護岸損壊

# 新湊漁港

(管理者: 富山県)



防波堤 ケーソン傾斜・滑動

防波堤被災 L=50m



消波ブロック沈下

消波工 L=400m





# 鷺崎漁港 (管理者:新潟県)

被災日時 平成20年2月24日  
0時00分頃～6時00分頃



【東防波堤】



L=280m  
ケーン19函が滑動及び傾斜



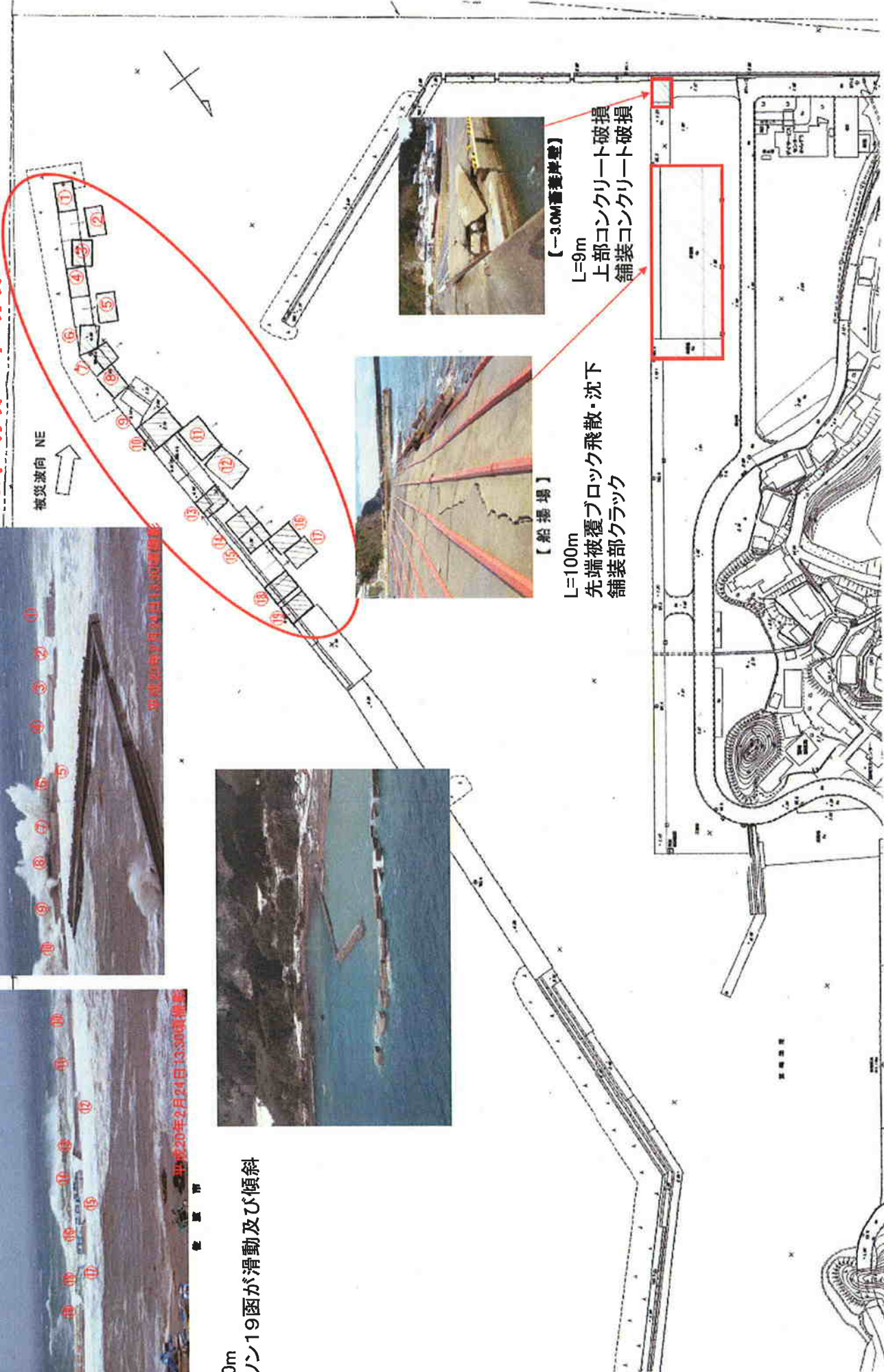
【船場】

L=100m  
先端被覆ブロック飛散・沈下  
舗装部クラック



【-30M番護岸壁】

L=9m  
上部コンクリート破損  
舗装コンクリート破損



**被災前状況**



第2沖防波堤  
北防波堤

**風浪時状況 (H20.2.24)**



第2沖防波堤  
北防波堤

**被災後状況 (H20.2.25)**



第2沖防波堤  
北防波堤

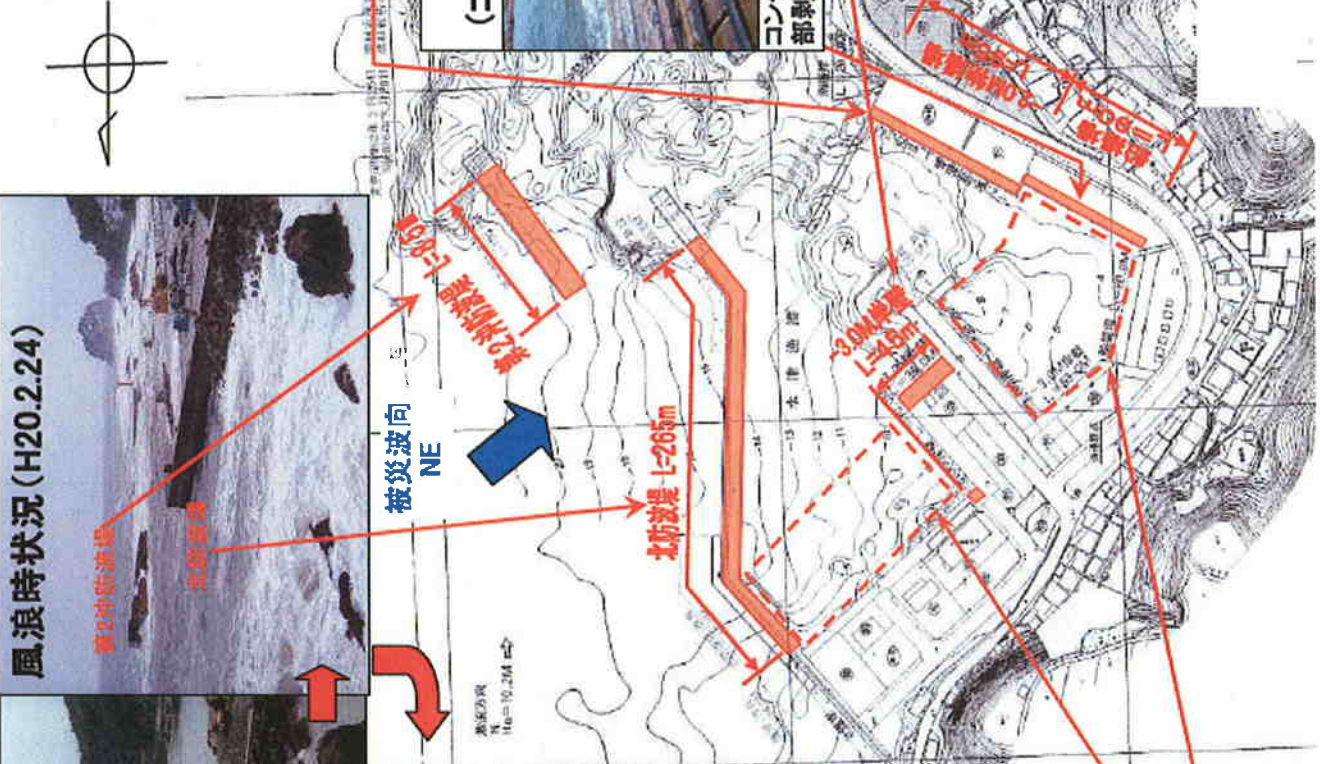
第2防波堤: ケーソン5函が滑動  
北防波堤: ケーソン17函が滑動及び転倒

**-3.0M泊地**



-3.0M泊地  
A=8,000m<sup>2</sup>  
V=1,500m<sup>3</sup>

漂着物が支障となっている。



**-2.0M物揚場エプロン**



越波による背後地の侵食及び裏込材の吸出しによりエプロン舗装の沈下・剥離がある。

**船揚場  
(コンクリートブロック)**



コンクリートブロックの浮上がり・段差及び、滑り材の一部剥離等が見られる。

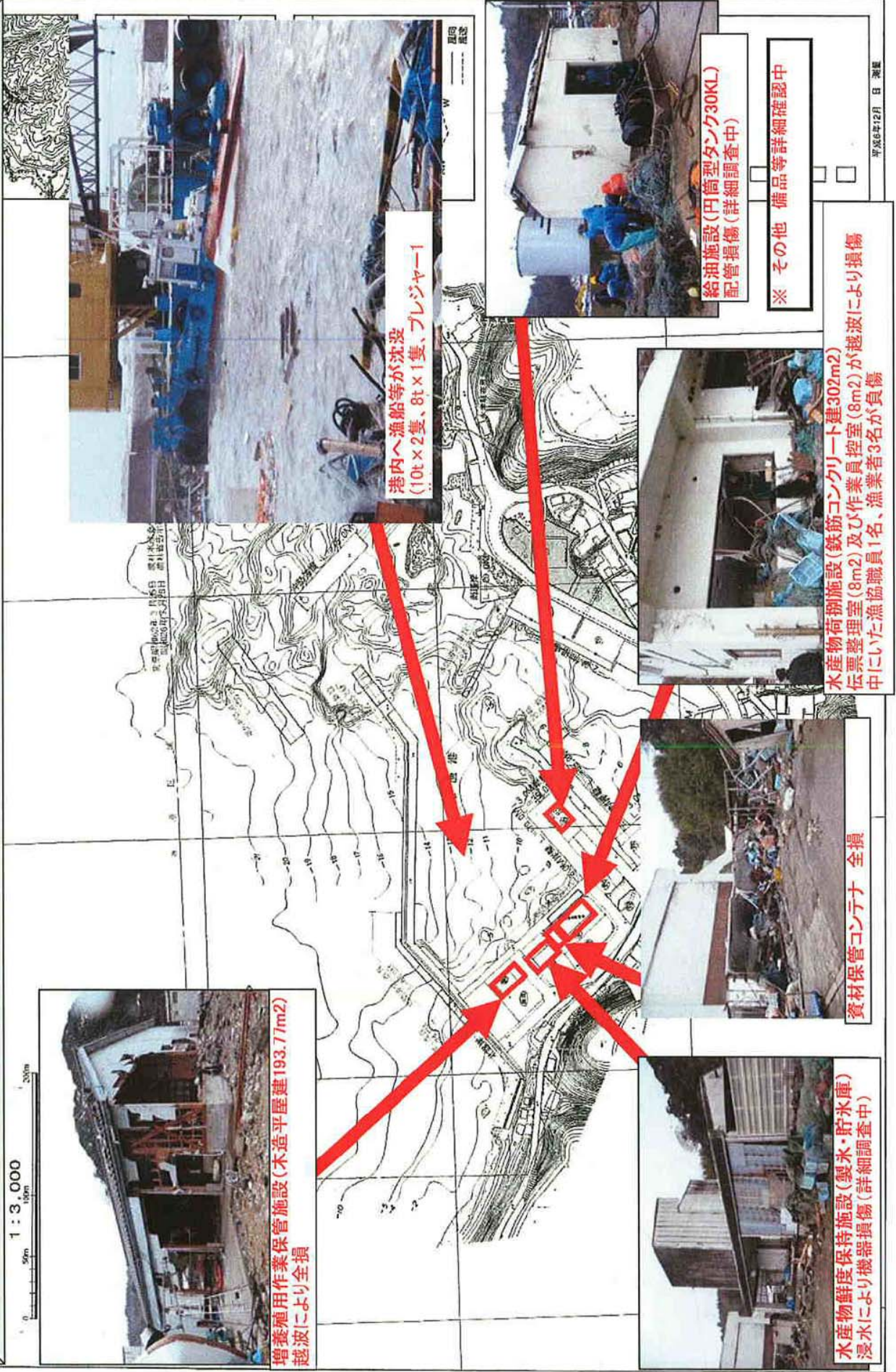
**-3.0M岸壁**



直立消波ブロックの裏込材が吸出しを受けており、背後用地の裏込材がない。

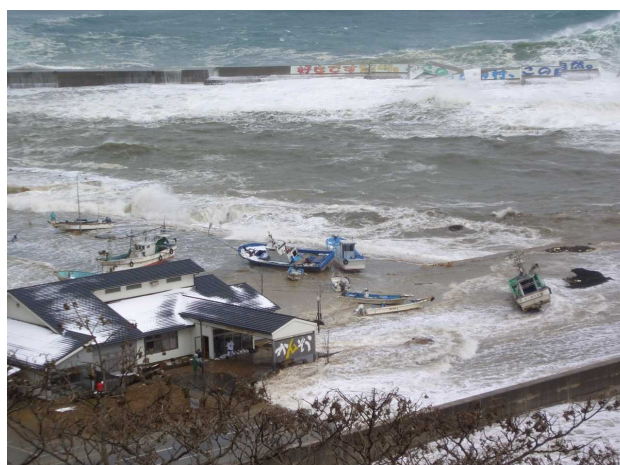
**水津漁港**  
(管理者: 新潟県)

# 水津漁港の共同利用施設等の被害





## H20.2.24冬季風浪災害 主な被災状況 (鷲崎漁港)



災害発生当時の状況 (左: 防波堤に打ち寄せる高波 右: 漁港内の状況)



岸壁の照明灯

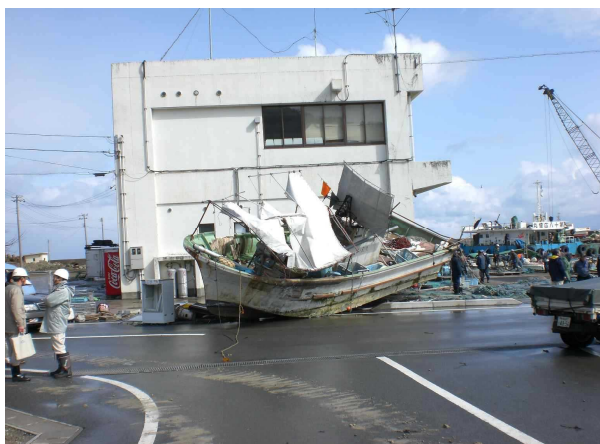


打ち上げられた漁網 (定置網)

## H20.2.24冬季風浪災害 主な被災状況 (水津漁港)



災害発生当時の状況 (左：防波堤に打ち寄せる高波 右：転覆した漁船)



陸に打ち上げられた漁船



岸壁エプロン・照明灯の破損

H20.2.24冬季風浪災害 主な被災状況 (北小浦漁港)



陸に打ち上げられた漁網・資材など



臨港道路の破損