

平成24年度 燧灘におけるカタクチイワシの資源管理の取組

1. 操業状況

早期産卵の推測指標

伯方島における1月～3月の積算水温

1050°C以上 1050°C未満



早期産卵の傾向が推測される

産卵時期の推定

- ・水温測定
- ・GI計測
- ・情報収集

燧灘カタクチイワシ資源管理協議会

予想される産卵状況時期を踏まえて操業開始日を検討。

平成24年漁期

早期産卵なしと推測

平成24年春の燧灘の海水温は平年並みに推移したため、1月～3月の積算水温は、1050°Cを下回る959°Cであった。

燧灘カタクチイワシ資源管理協議会

操業開始については、従来どおりとすることで合意。

平成24年 操業開始日及び操業期間
瀬戸内海機船船びき網

広島県 6月20日～10月3日

香川県 6月13日～9月15日

愛媛県 6月13日～9月1日

いわし機船船びき網

愛媛県 7月5日～9月12日

平成24年 定期休漁日

瀬戸内海機船船びき網

広島県 毎週木・日曜日

香川県 毎週木・日曜日

愛媛県 毎週木・日曜日

いわし機船船びき網

愛媛県 毎週土曜日

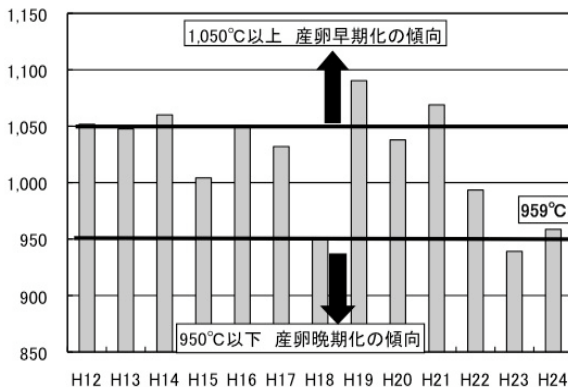
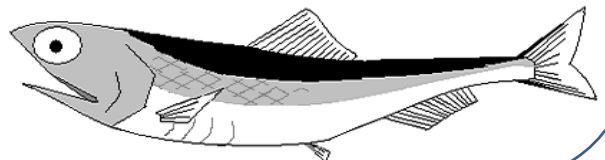
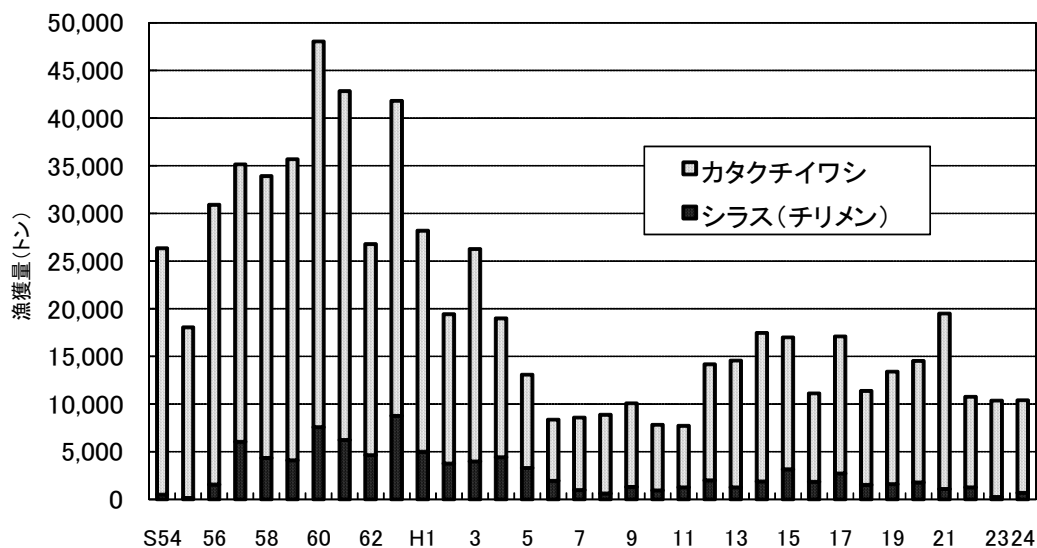


図 移動平均による伯方島積算水温(1月～3月)の年推移
(資料)平成24年度第1回燧灘資源管理検討会



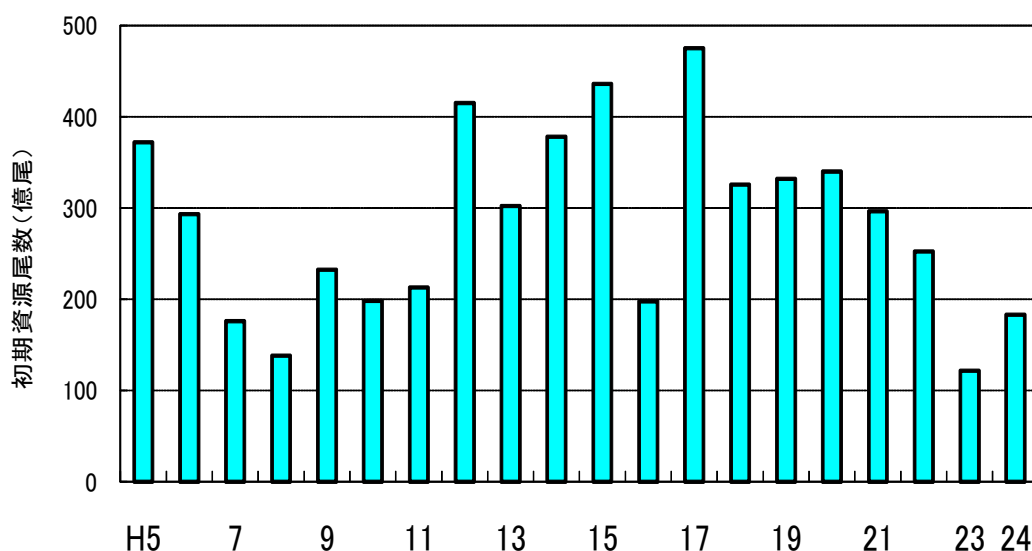
2. 燧灘カタクチイワシ資源状況

(1) 燧灘カタクチイワシの漁獲量の動向



(資料) カタクチイワシ瀬戸内海系群(燧灘)の資源評価(3 県水産試験研究担当者まとめ)(改編)

(2) 燧灘カタクチイワシの初期資源尾数の動向



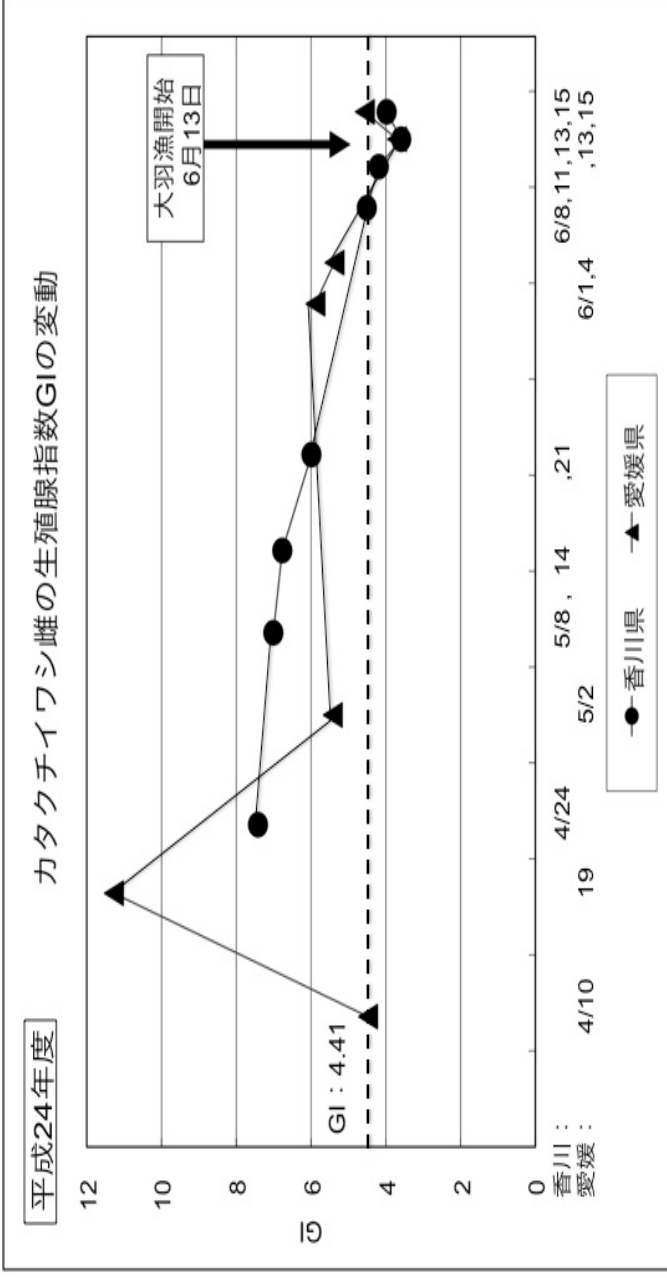
(資料) カタクチイワシ瀬戸内海系群(燧灘)の資源評価(3 県水産試験研究担当者まとめ)(改編)

(3) 資源状況考察

広島、香川、愛媛の3県水産試験研究担当者の資源解析により、燧灘におけるカタクチイワシ漁獲量は横ばいであることから、親魚を含めたカタクチイワシ資源の水準は中位、動向は横ばいである。

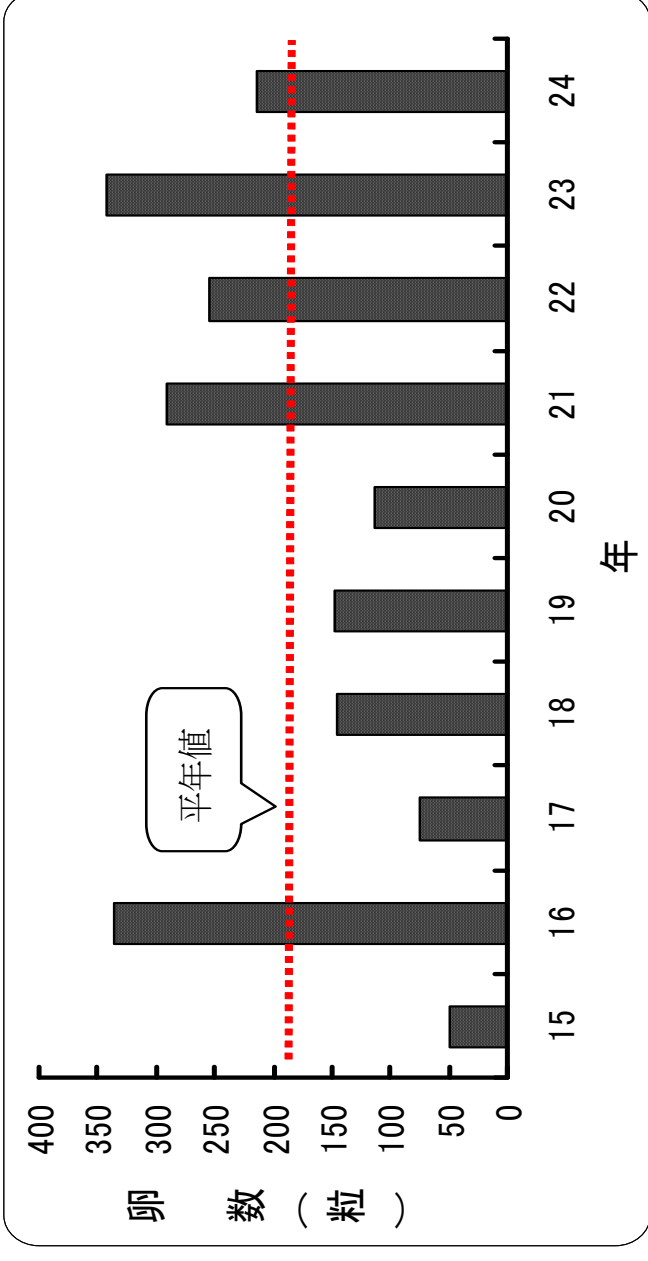
[参考]

産卵状況調査



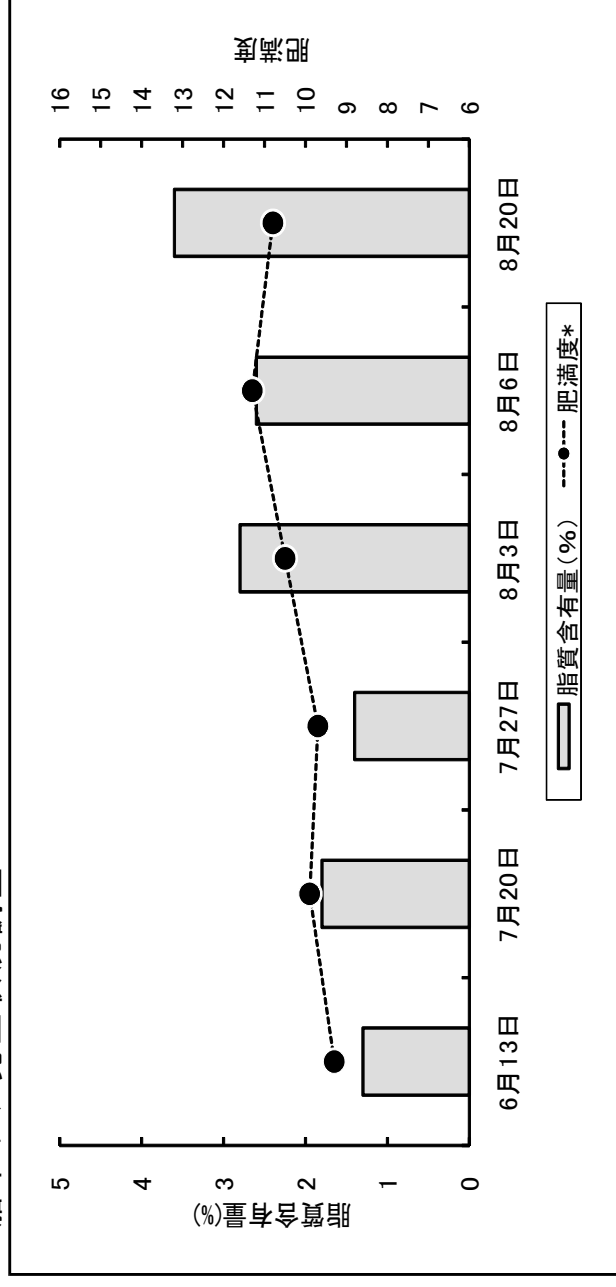
(資料) カクチイワシの産卵に関する調査結果について(愛媛・香川水産試験研究担当者まとめ)

卵出現調査



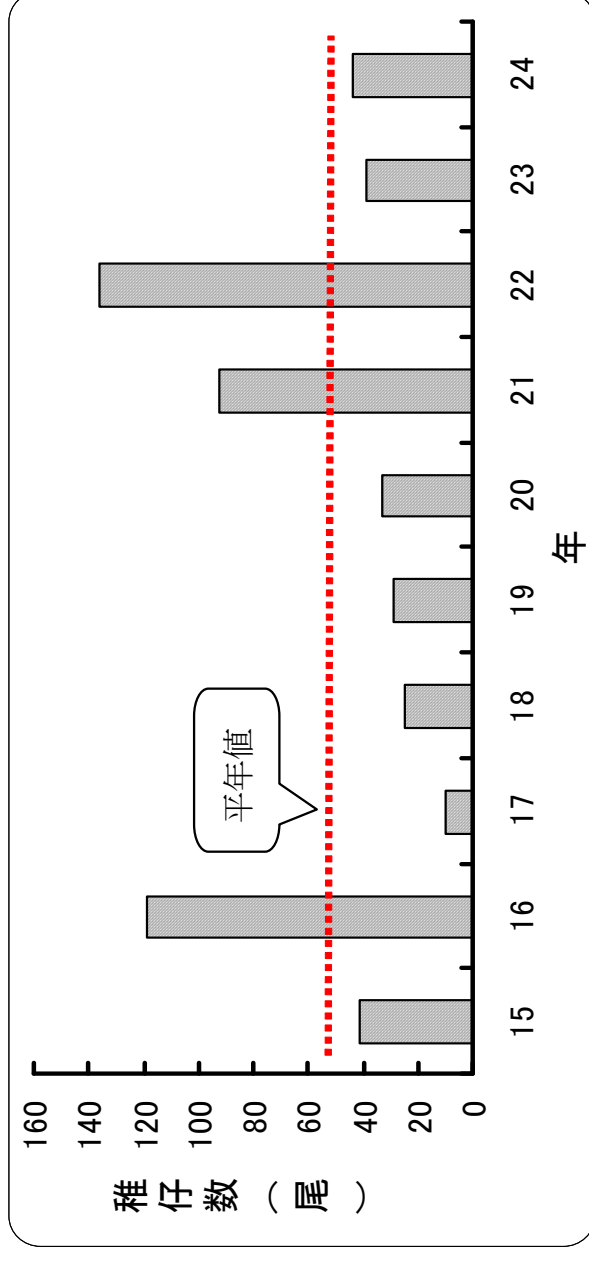
(資料) 広島県燧灘海域におけるカタクチイワシ卵出現量の経年変化 (4~11月計) (広島水産試験研究担当者まとめ)
※ 平年値は平成15~23年の平均値

脂イワシ発生状況調査



(資料) 脂イワシに関する調査結果について(香川水産試験研究担当者まとめ)
*肥満度 = 体重 (g) / 被鱗体長 (cm)³ × 10³

稚子出現調査



(資料) 広島県燧灘海域におけるカタクチイワシ稚子出現量の経年変化 (4~11月計) (広島水産試験研究担当者まとめ)
※ 平年値は平成14~23年の平均値