

# 平成26年度 燧灘カタクチイワシ資源管理の取組

## 1. 操業状況

### 早期産卵の推測指標

伯方島における1月～3月の積算水温

1050℃以上 1050℃未満



早期産卵の傾向が推測される

### 産卵時期の推定

- ・水温測定
- ・GI計測
- ・情報収集

### 燧灘カタクチイワシ資源管理協議会

予想される産卵状況時期を踏まえて操業開始日を検討。

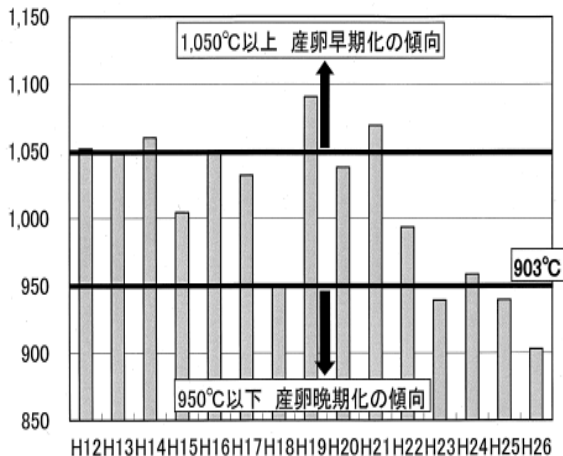


図 移動平均による伯方島積算水温(1月～3月)の年  
情報提供 (独)水産総合研究センター 瀬戸内海区水産研究所 伯方島庁舎

### 平成26年漁期

#### 早期産卵なしと推測

平成26年春の燧灘の海水温は平年並みに推移したため、1月～3月の積算水温は、1050℃を下回る903℃であった。

### 燧灘カタクチイワシ資源管理協議会

操業開始については、従来どおりとすることで合意。

平成26年 操業開始日及び操業期間  
瀬戸内海機船船びき網

広島県 6月16日～8月 2日

香川県 6月11日～9月10日

愛媛県 6月11日～8月21日

いわし機船船びき網

愛媛県 6月13日～8月20日

平成26年 定期休漁日

瀬戸内海機船船びき網

広島県 毎週木・日曜日

香川県 毎週木・日曜日

愛媛県 毎週木・日曜日

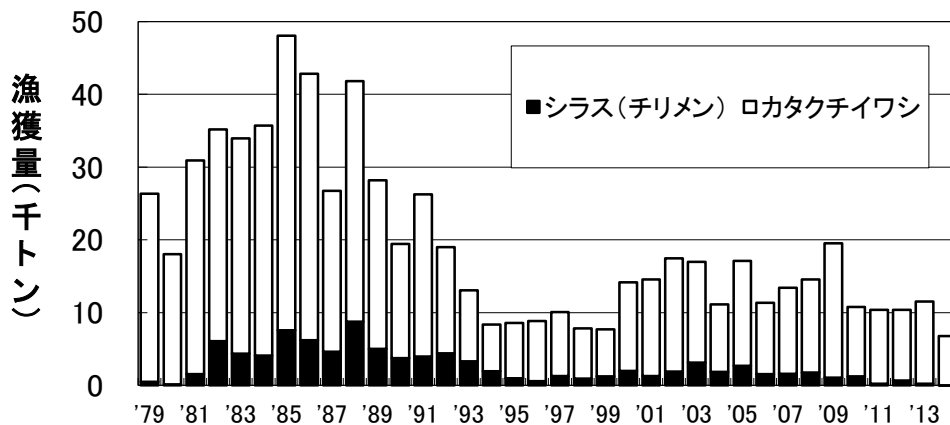
いわし機船船びき網

愛媛県 毎週土曜日



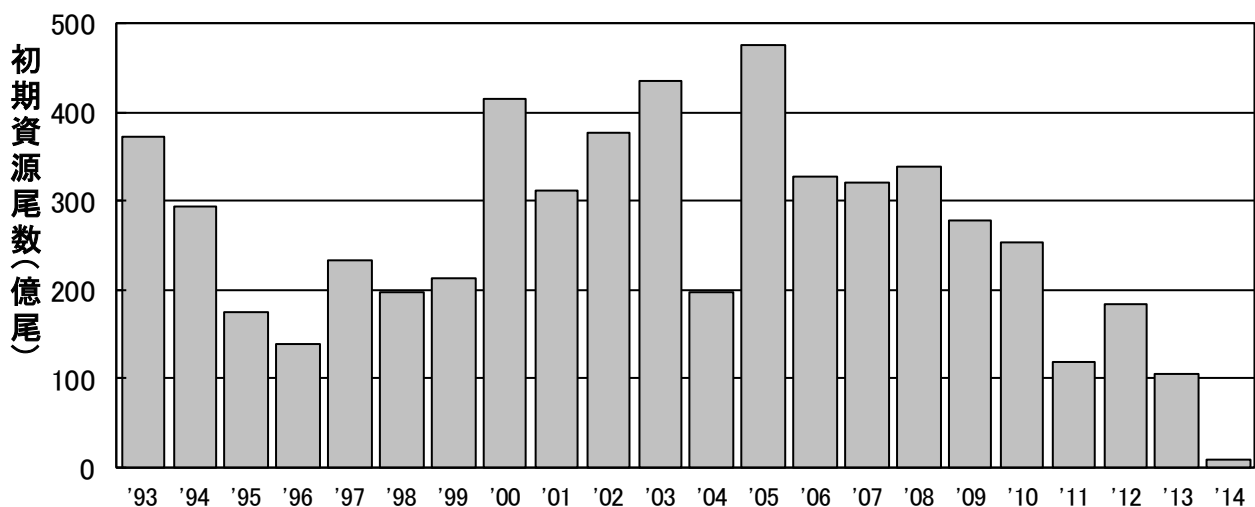
## 2. 燧灘カタクチイワシ資源状況

### (1) 燧灘カタクチイワシの漁獲量の動向



(資料) カタクチイワシ瀬戸内海系群(燧灘)の資源評価より

### (2) 燧灘カタクチイワシの初期資源尾数の動向



(資料) カタクチイワシ瀬戸内海系群(燧灘)の資源評価より

### (3) 資源状況考察

広島、香川、愛媛の3県水産試験研究担当者の資源解析によると、カタクチイワシ漁獲量は前年に比べ2014年は減少している。特に、シラス(チリメン)については、2014年は著しい不漁で、ほとんど漁獲されていない。

また、6月1日時点での資源尾数(初期資源尾数)について、2014年は8.9億尾と試算されたが、漁獲不振であったため、出漁が控えられたことから、実際の資源量より過小評価されている可能性がある。

以上のことを踏まえ、燧灘における親魚を含めたカタクチイワシ資源の水準は低位、動向は減少である。