

さけ・ます生産地震災復旧支援緊急事業

平成24年春のさけ・ます稚魚放流を可能にするための仮設の施設の整備を支援します。

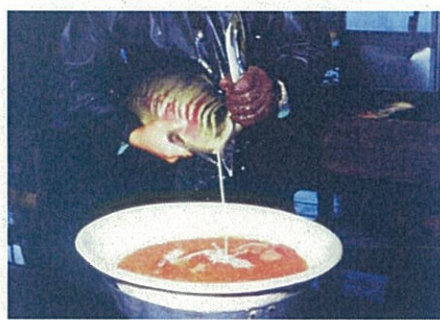
○仮設の捕獲施設や飼育池等の整備



捕獲施設



飼育池



平成24年春の種苗放流に向けた種苗生産が可能になる。

事業の内容

●平成24年春のさけ・ますの種苗放流を可能とするため、緊急対策として、仮設飼育池の整備等を支援します。

(整備の内容)

○捕獲・蓄養・採卵関連施設

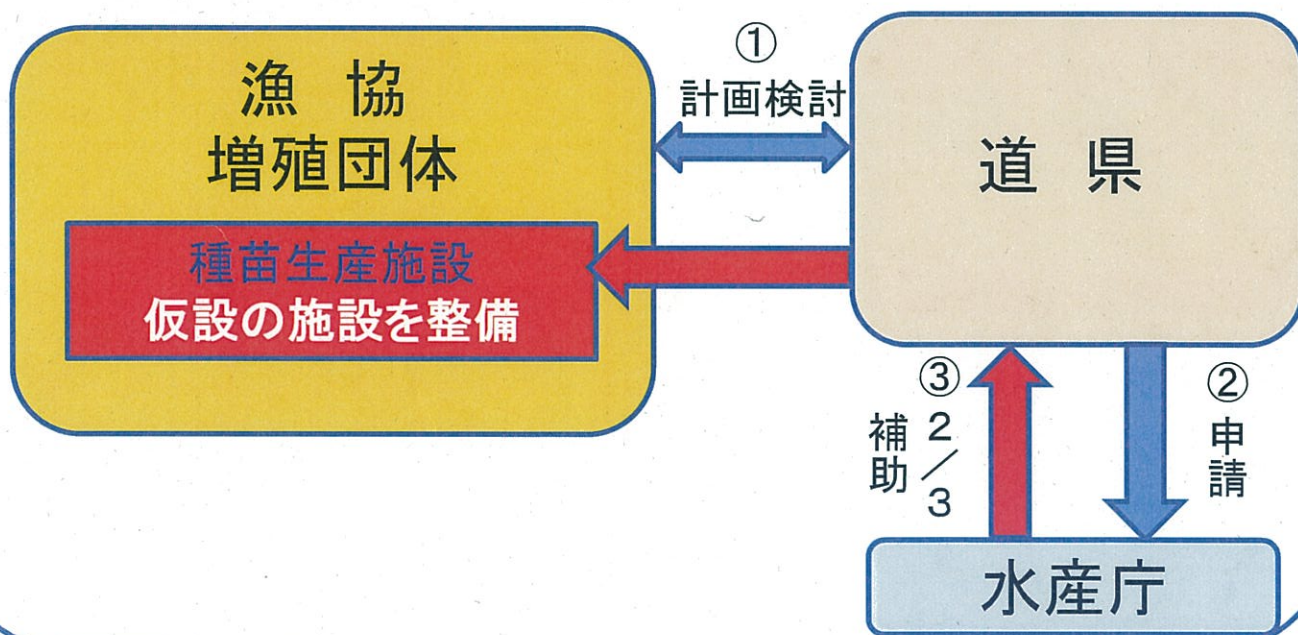
・仮設の魚止め装置、蓄養池、採卵室 等

○種苗生産関連施設

・仮設の浮上槽、飼育池、海中飼育いけす 等

(補助率) 2/3

事業の流れ



* お困りの際は、道県に相談願います。

【お問い合わせ先】

●水産庁裁培養殖課 03-3502-8489