

違法設置漁具押収の概要

オホーツク海における違法設置漁具押収の推移(R7.12.31現在)

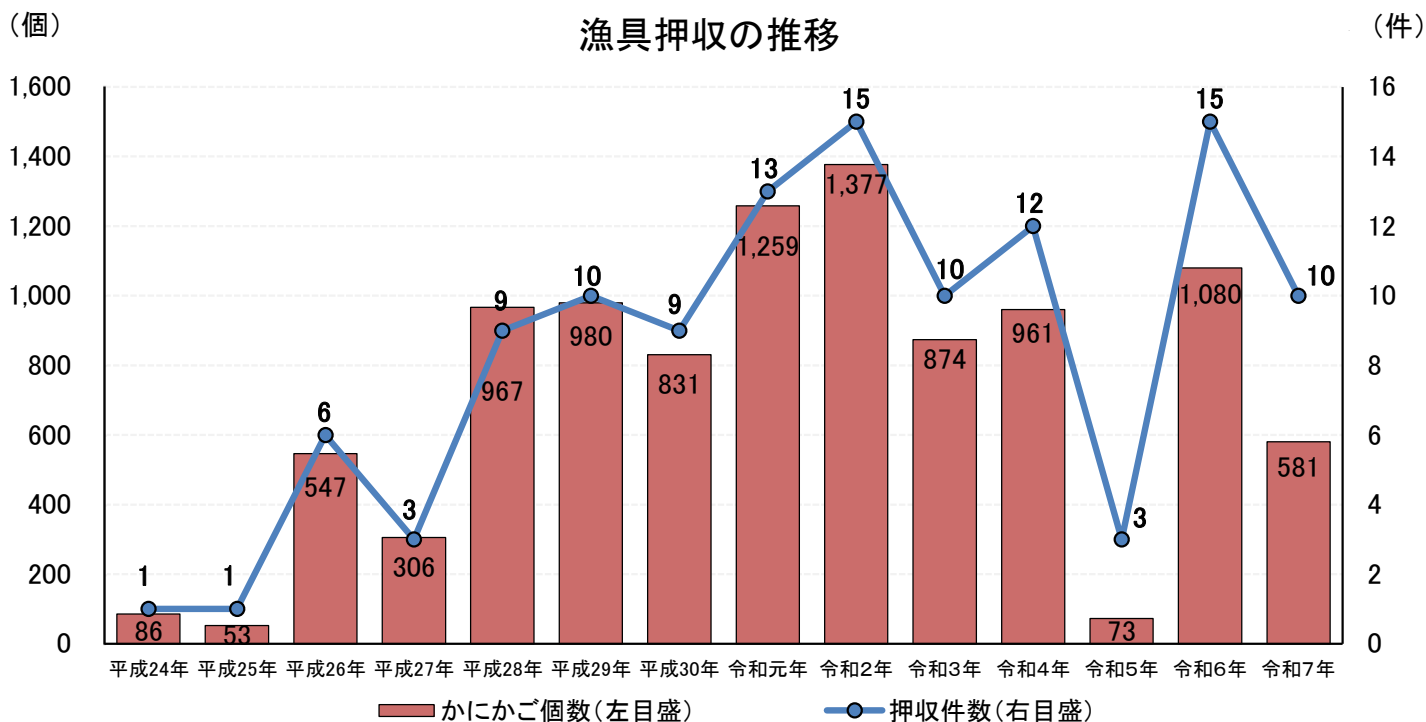
年	押収場所	件数	押収物			漁獲物(海中還元)	
			かにかご (個)	ロープ (m)	アンカー (個)	ズワイガニ (Kg)	その他 (Kg)
平成24年	北見大和堆	1	86	964	2	105	40
平成25年	北見大和堆	1	53	1,554	0	516	0
平成26年	猿払沖・北見大和堆	6	547	9,496	4	3,115	129
平成27年	猿払沖・北見大和堆	3	306	5,615	2	5,687	43
平成28年	北見大和堆	9	967	18,924	0	31,799	0
平成29年	北見大和堆	10	980	21,238	11	23,757	0
平成30年	北見大和堆	9	831	17,243	6	10,086	0
令和元年	北見大和堆	13	1,259	26,219	0	11,509	0
令和2年	北見大和堆	15	1,377	27,342	0	11,595	0
令和3年	北見大和堆	10	874	17,305	0	9,463	10
令和4年	北見大和堆	12	961	18,570	0	7,852	0
令和5年	枝幸沖・北見大和堆	3	73	2,354	1	73	8
令和6年	猿払沖・北見大和堆	15	1,080	22,081	0	2,830	1,444
令和7年	猿払沖	10	581	13,259	0	710	475

※漁獲物の「その他」は、ケガニ、タラバガニ、アブラガニ、貝等

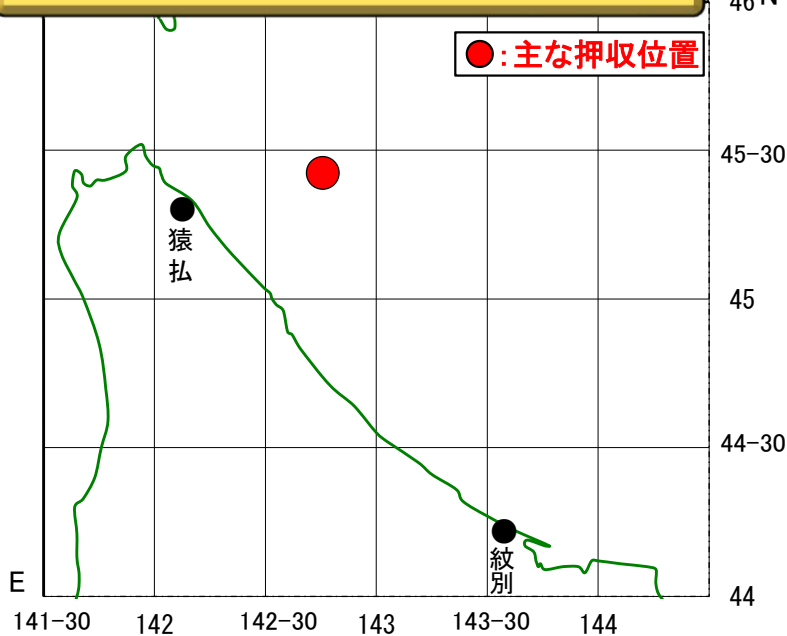
※押収した「かにかご」漁具は、周辺海域で我が国漁業者が使用しているものよりも大型で、素材も相違

※漁具押収時の漁獲物は、資源保護の観点からすべて海中へ放流

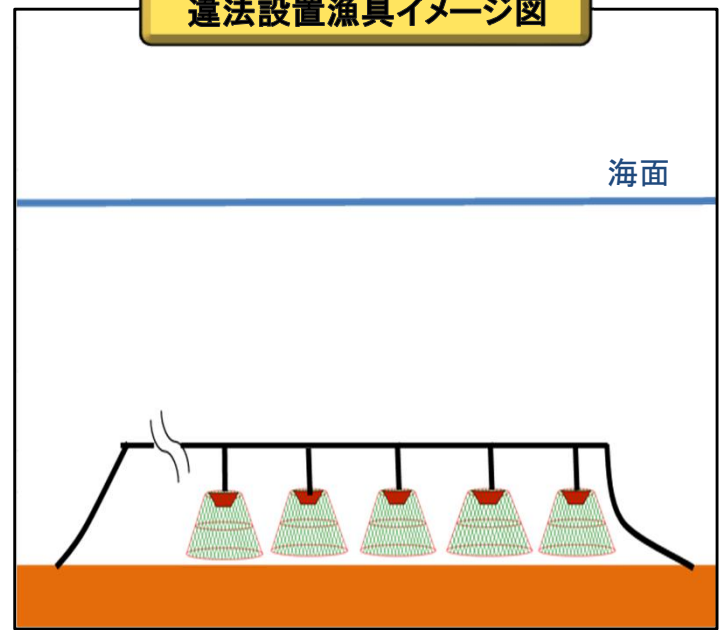
※単位未満は四捨五入



オホーツク海における違法設置漁具の押収位置



違法設置漁具イメージ図



※海面に目印となる浮標(ブイ)はついていない

「かにかご」の押収



漁獲物の海中還元

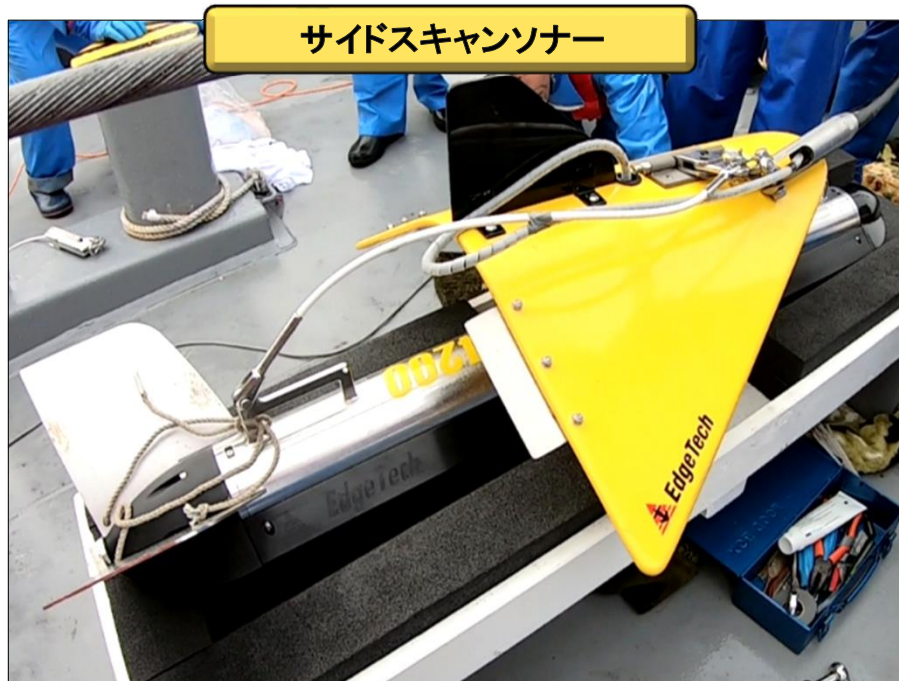


押収物(かにかごとロープ)



押収物の保管





サイドスキャンソナー曳航体から発せられた音波で、海底に設置されている違法設置漁具の平面的な配置と分布を探索・把握し、効率的に違法設置漁具の押収を行っている。

