

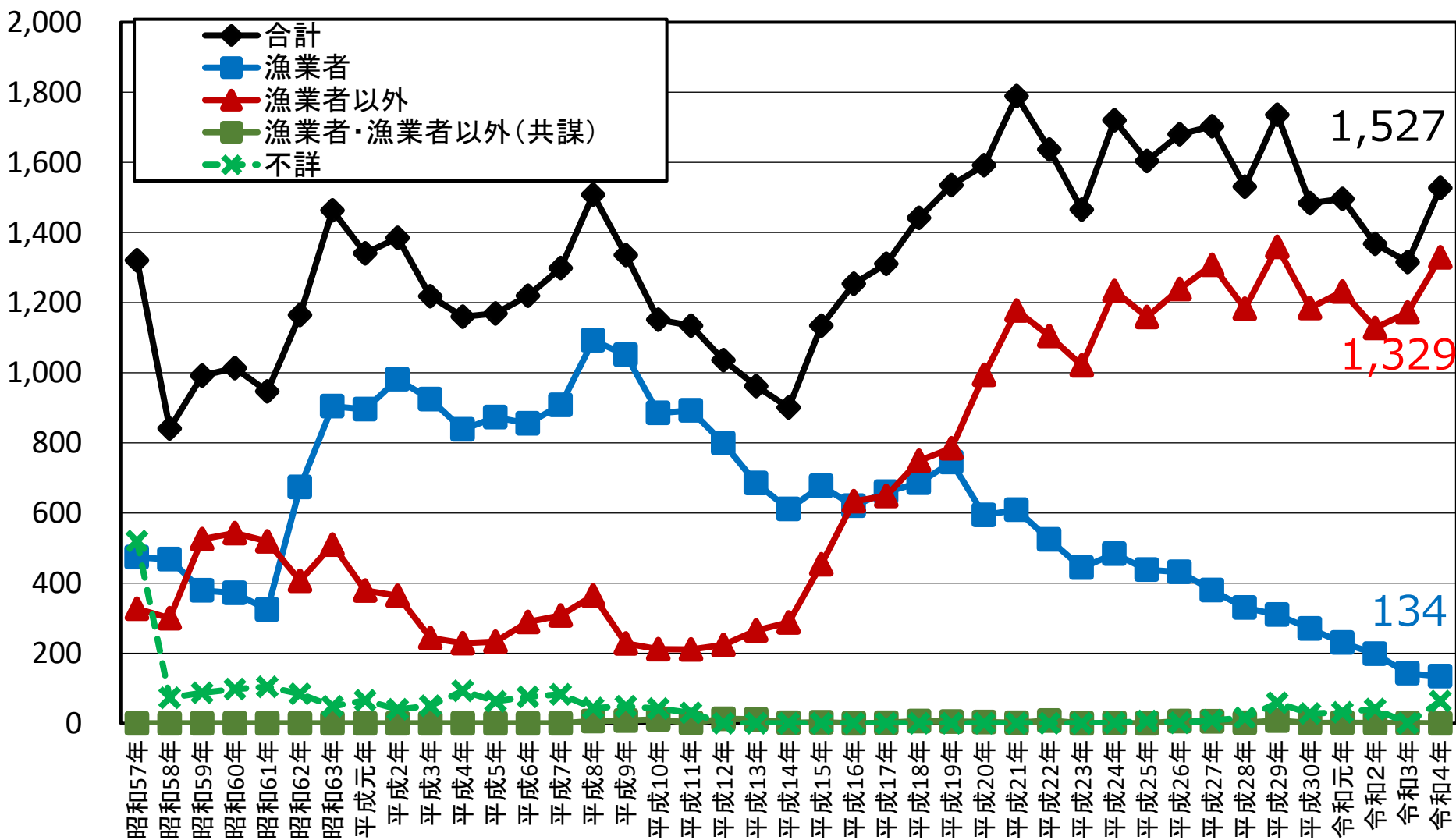
# 参考資料

## (密漁の現状について)

令和6年4月  
水産庁

# 違反者区分別の検挙件数の推移(海面)

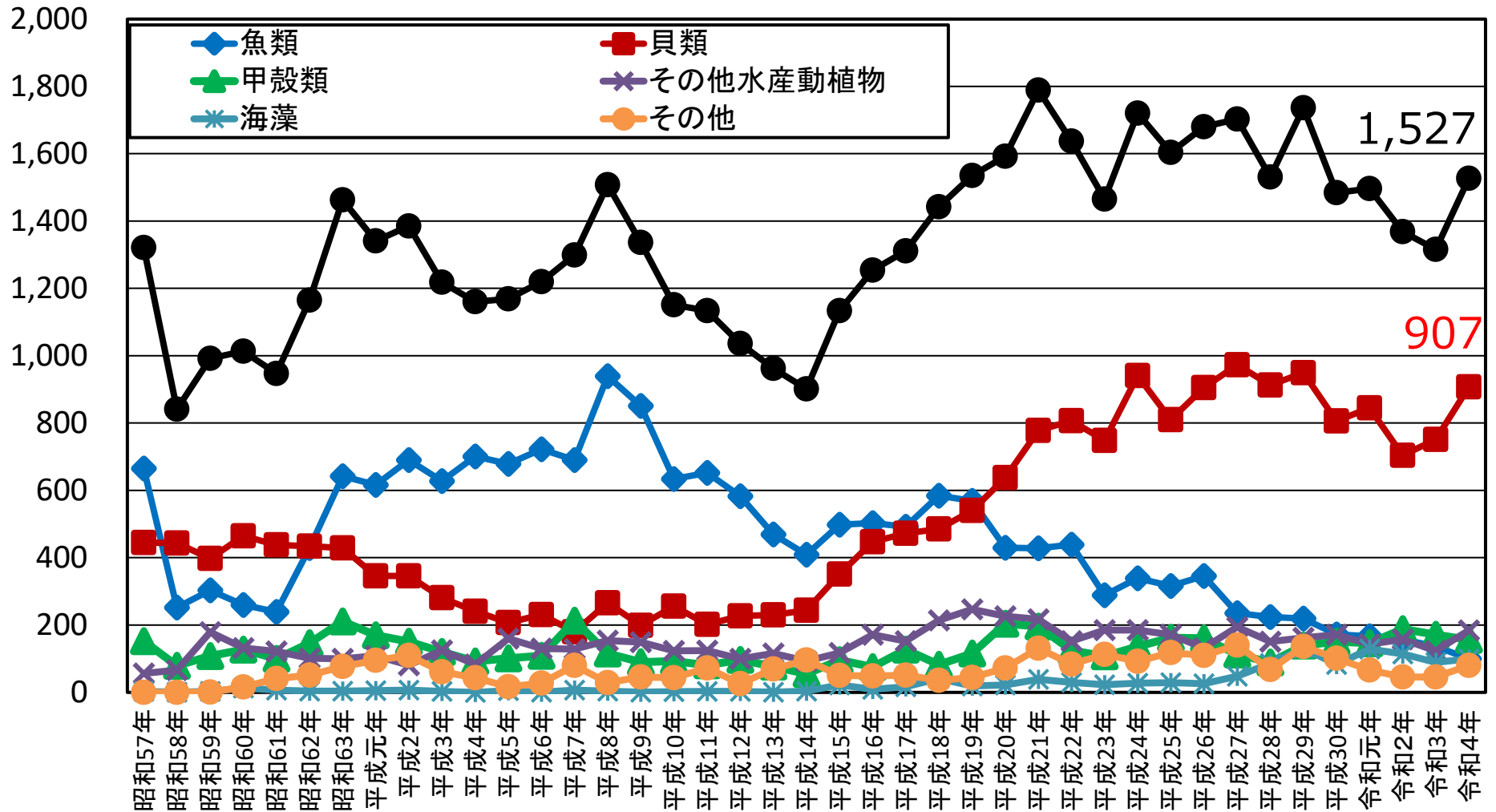
(件)



資料：都道府県調べ（令和4年1月～12月における、都道府県、海上保安庁、警察による検挙の件数である。）

# 対象水産動植物別の検挙件数の推移(海面)

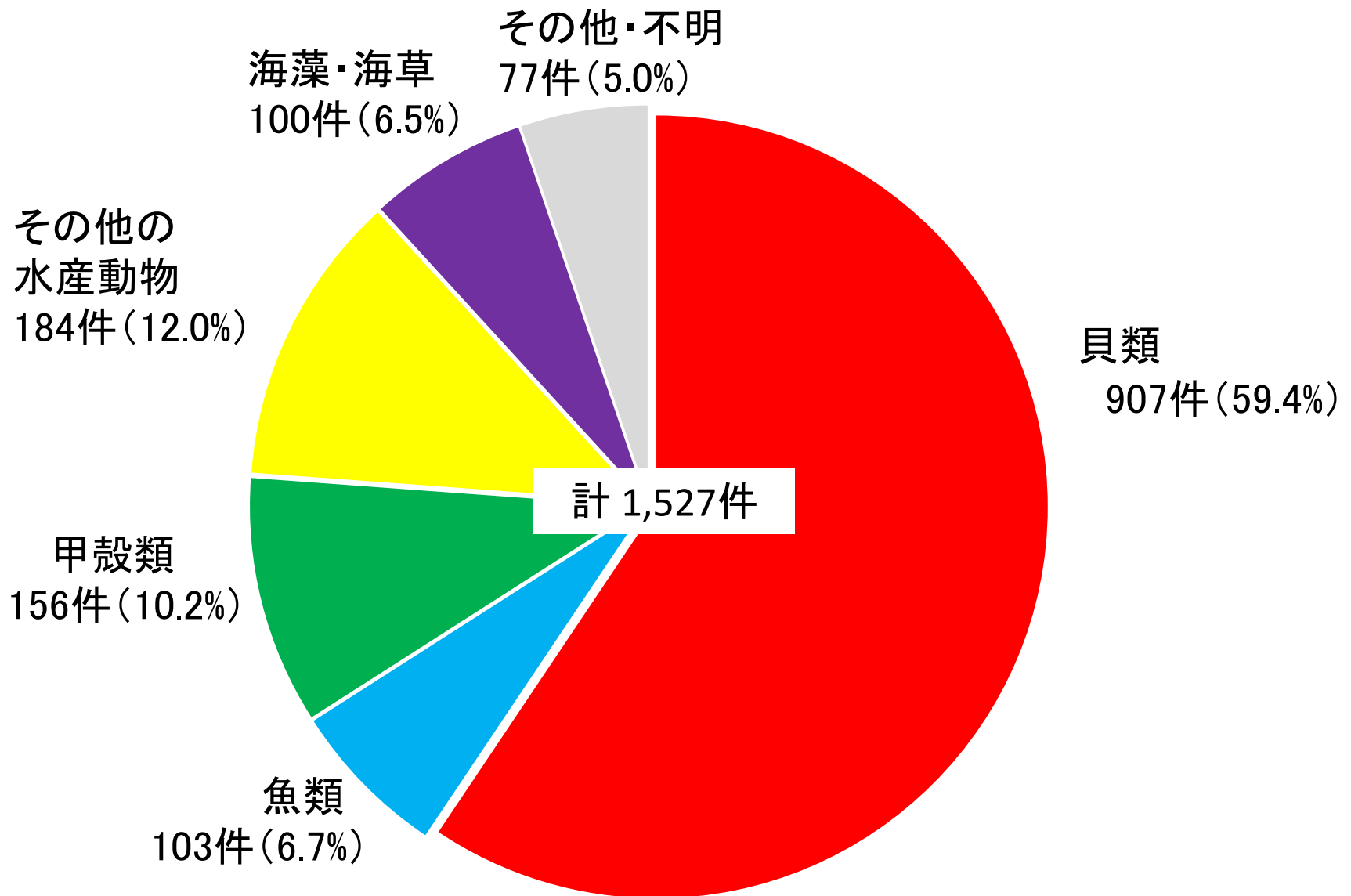
(件)



資料：都道府県調べ（令和4年1月～12月における、都道府県、海上保安庁、警察による検挙の件数である。）

注：複数の対象種を採捕した場合には主たる漁獲物と推定される種で区分した。

# 対象水産動植物別の検挙件数に占める割合（海面）

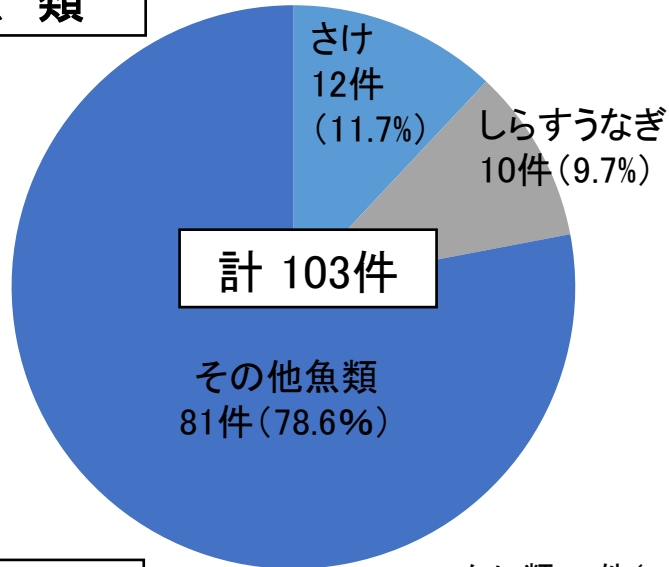


資料：都道府県調べ（令和4年1月～12月における、都道府県、海上保安庁、警察による検挙の件数である。）

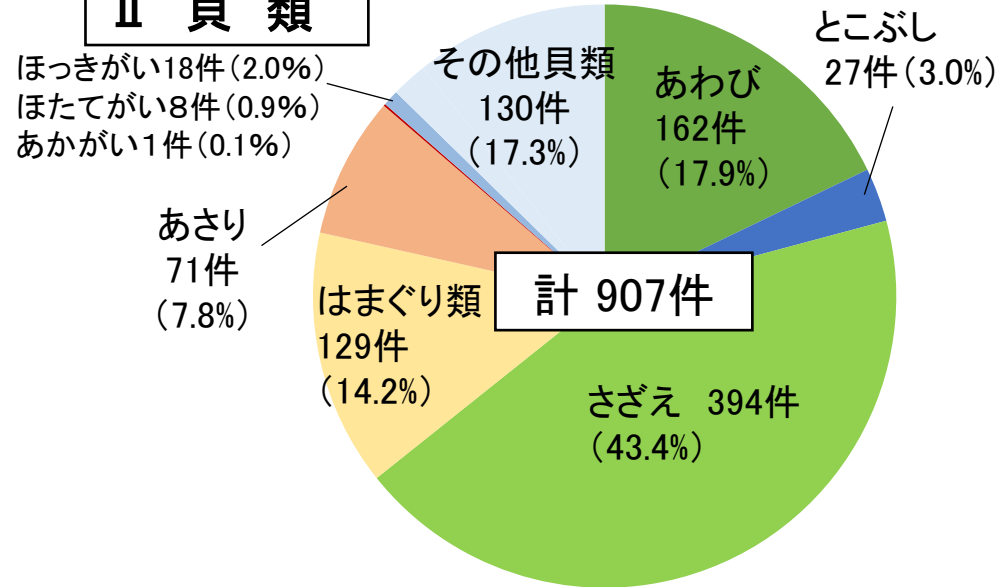
注：複数の対象種を採捕した場合には主たる漁獲物と推定される種で区分した。

# 対象水産動植物別の検挙件数に占める割合（海面）

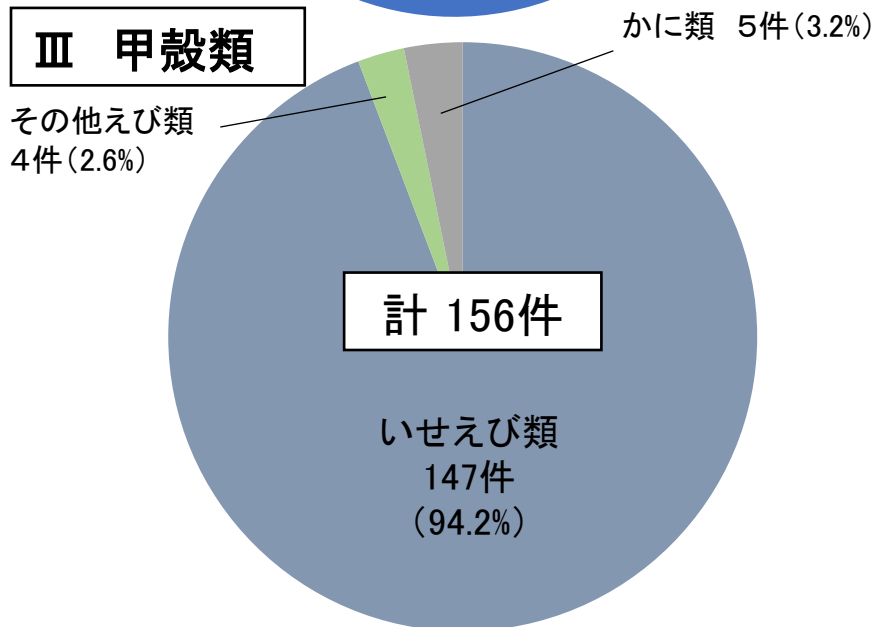
## I 魚類



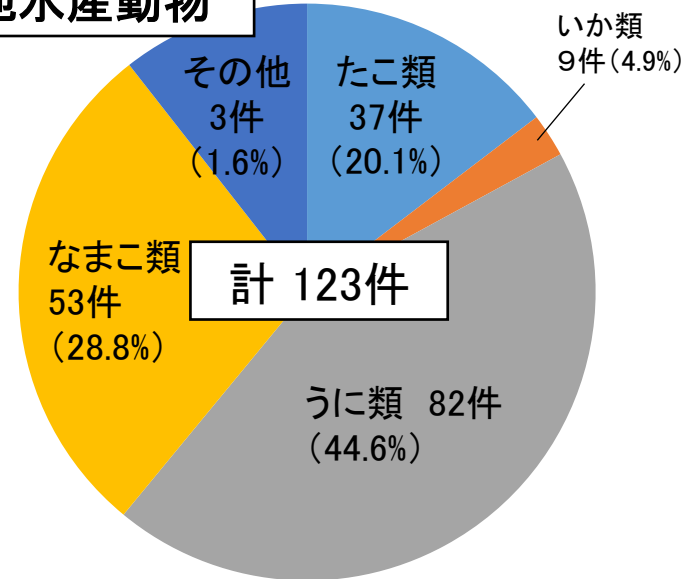
## II 貝類



## III 甲殻類



## IV その他水産動物

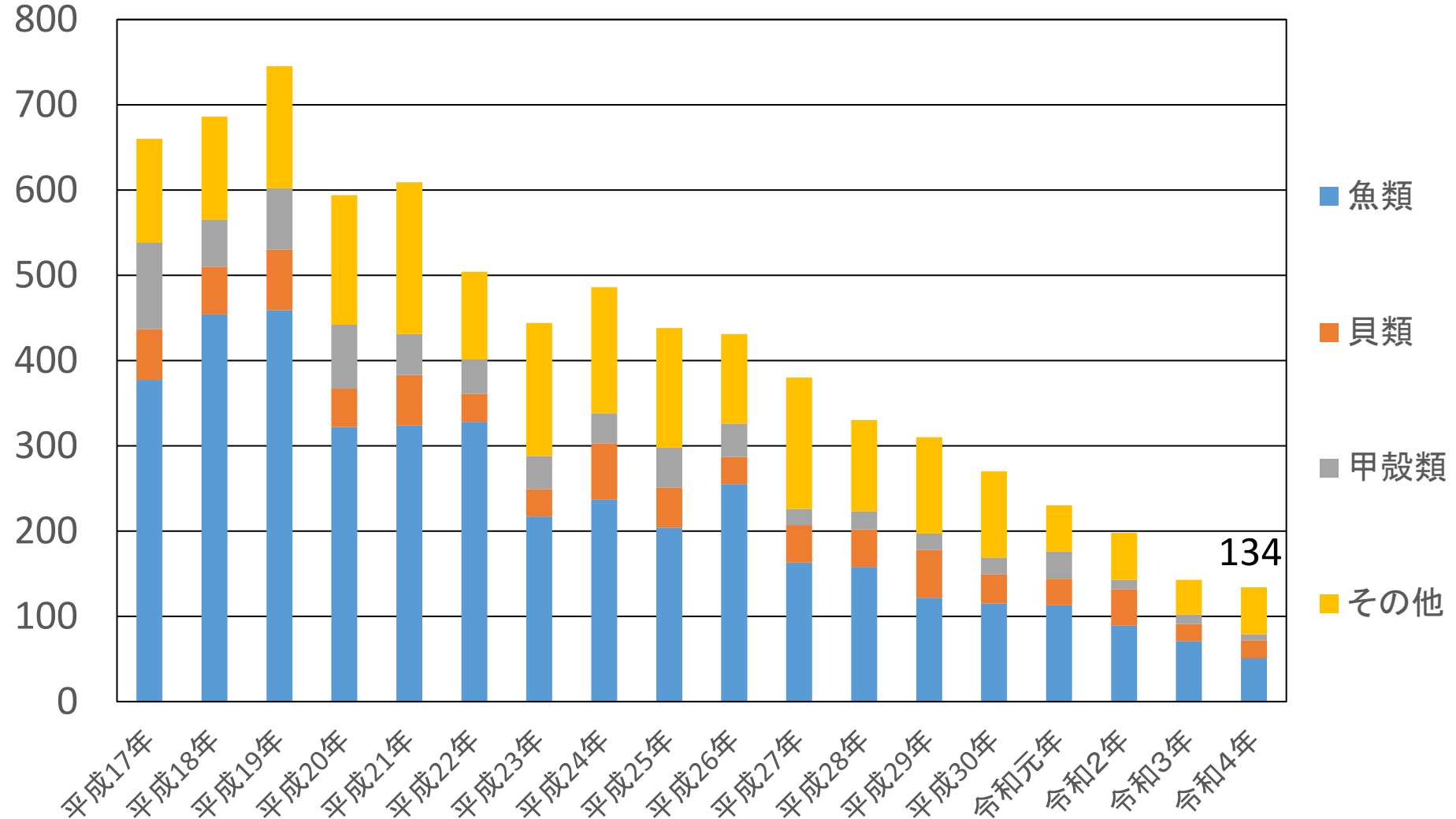


資料：都道府県調べ（令和4年1月～12月における、都道府県、海上保安庁、警察による検挙の件数である。）

注：複数の対象種を採捕した場合には主たる漁獲物と推定される種で区分した。

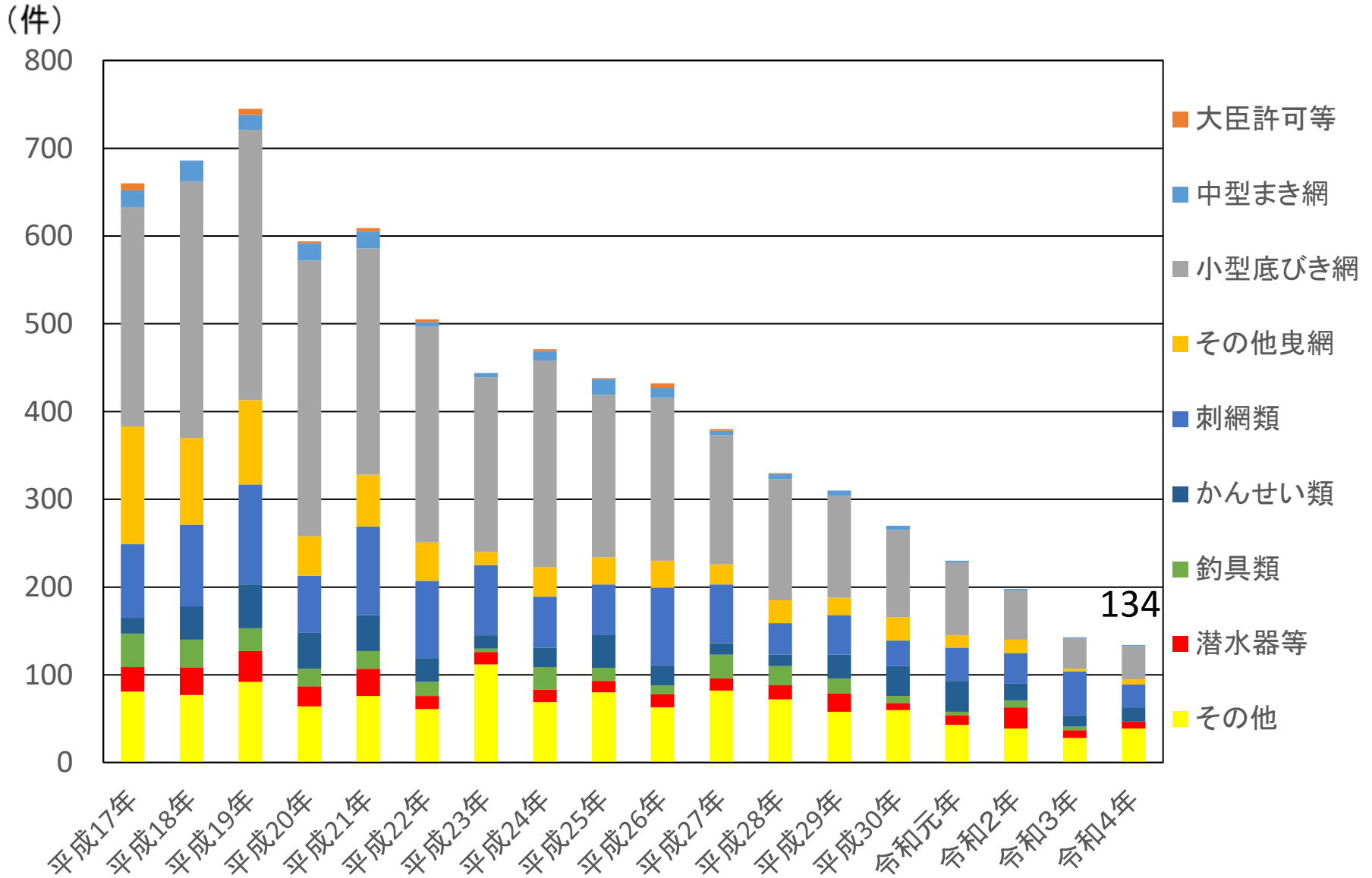
# 漁業者による対象水産動植物別の検挙件数の推移(海面)

(件)



資料：都道府県調べ（令和4年1月～12月における、都道府県、海上保安庁、警察による検挙の件数である。）

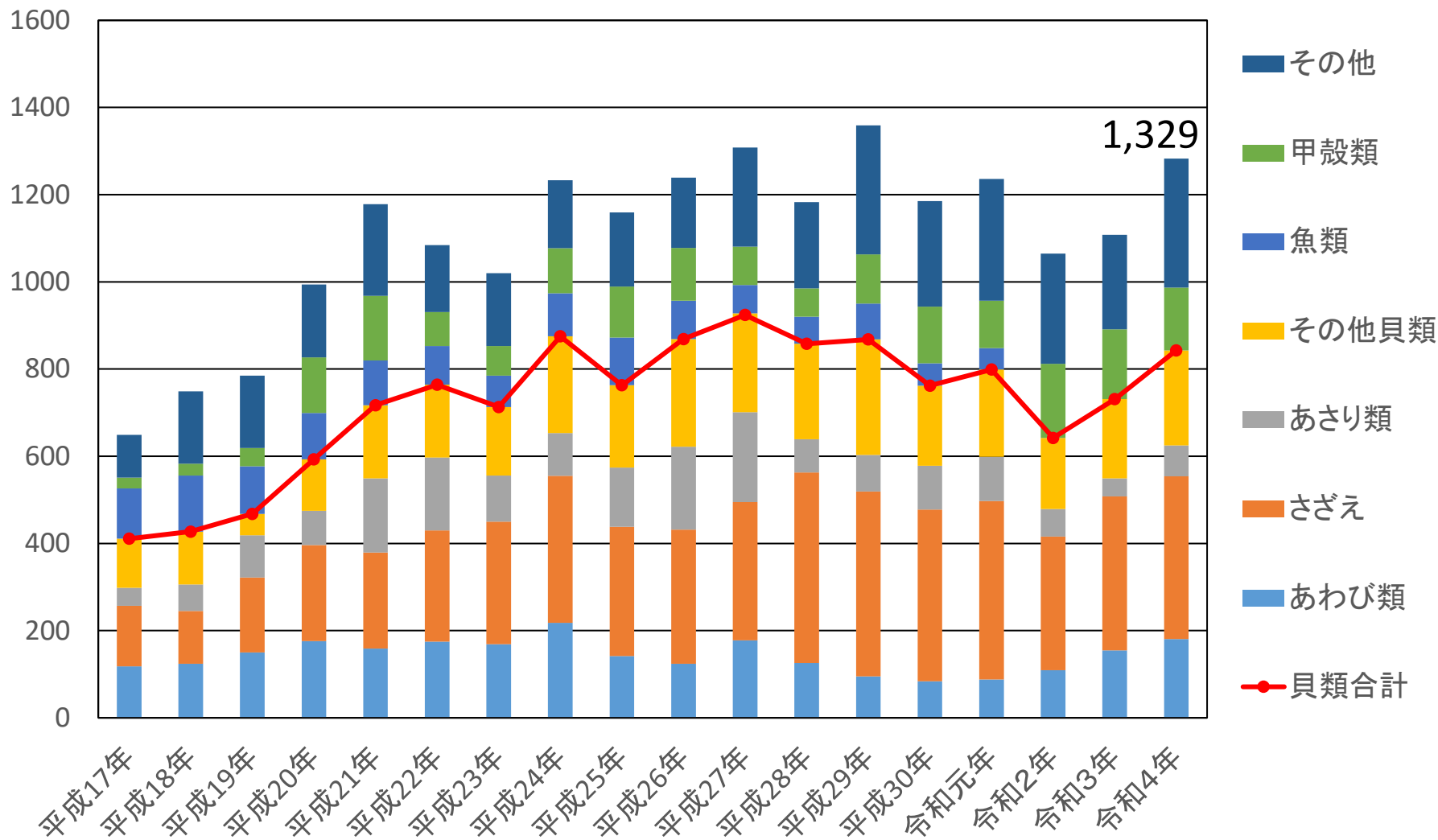
# 漁業者による採捕方法別の検挙件数の推移(海面)



資料：都道府県調べ（令和4年1月～12月における、都道府県、海上保安庁、警察による検挙の件数である。）

# 漁業者以外による対象水産動植物別の検挙件数の推移(海面)

(件)

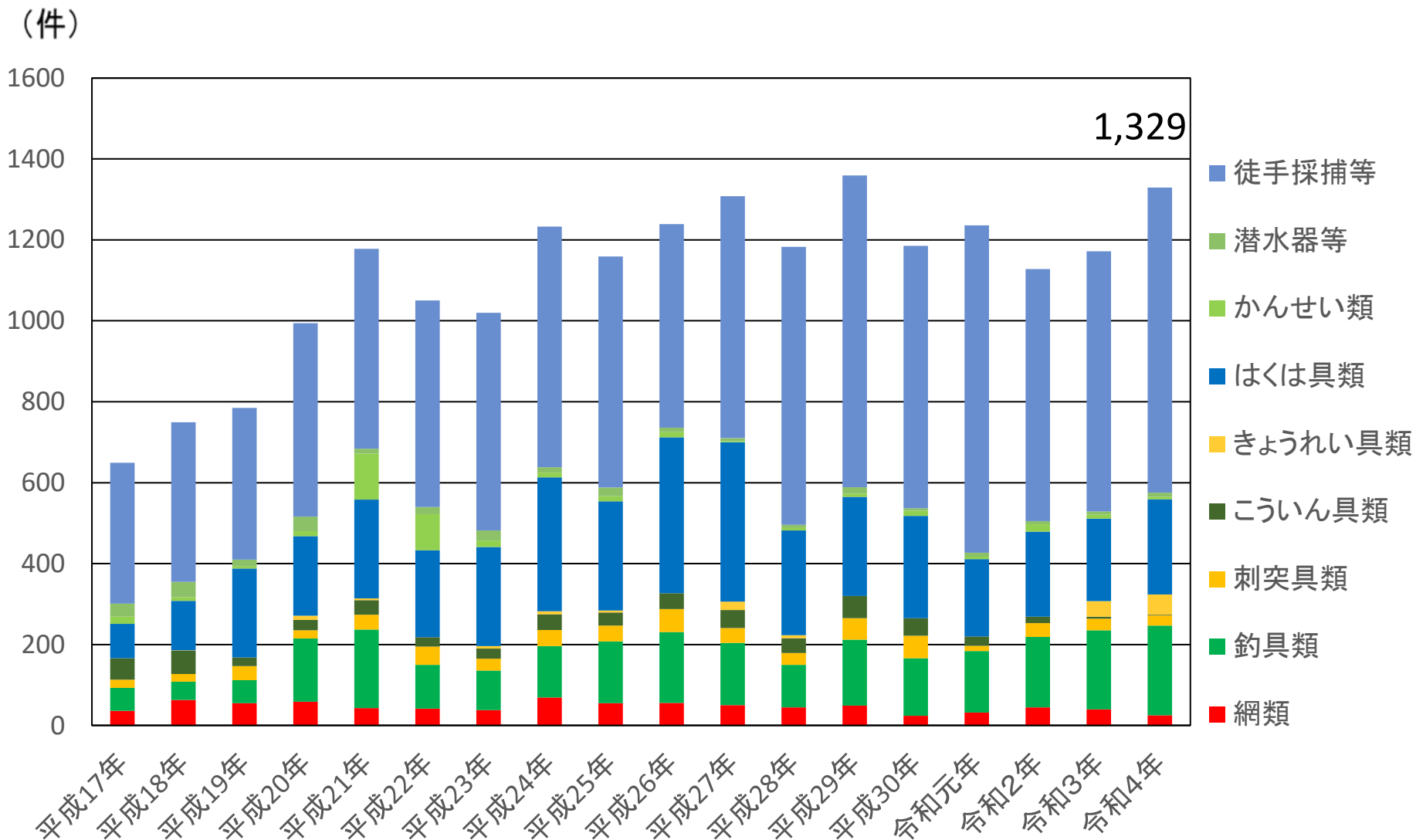


資料：都道府県調べ（令和4年1月～12月における、都道府県、海上保安庁、警察による検挙の件数である。）

注：複数の対象種を採捕した場合には主たる漁獲物と推定される種で区分した。

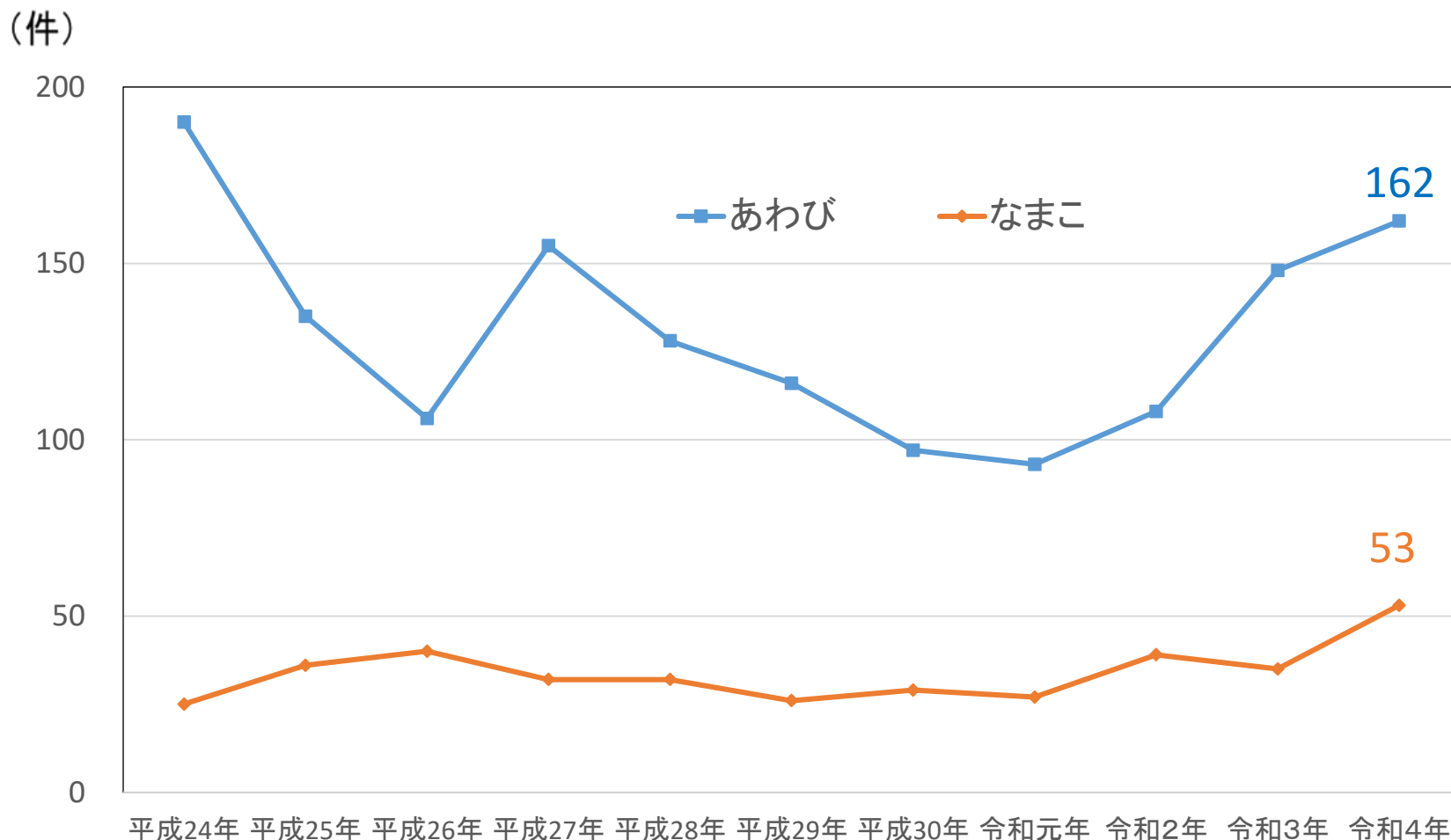


# 漁業者以外による採捕種類別の検挙件数の推移(海面)



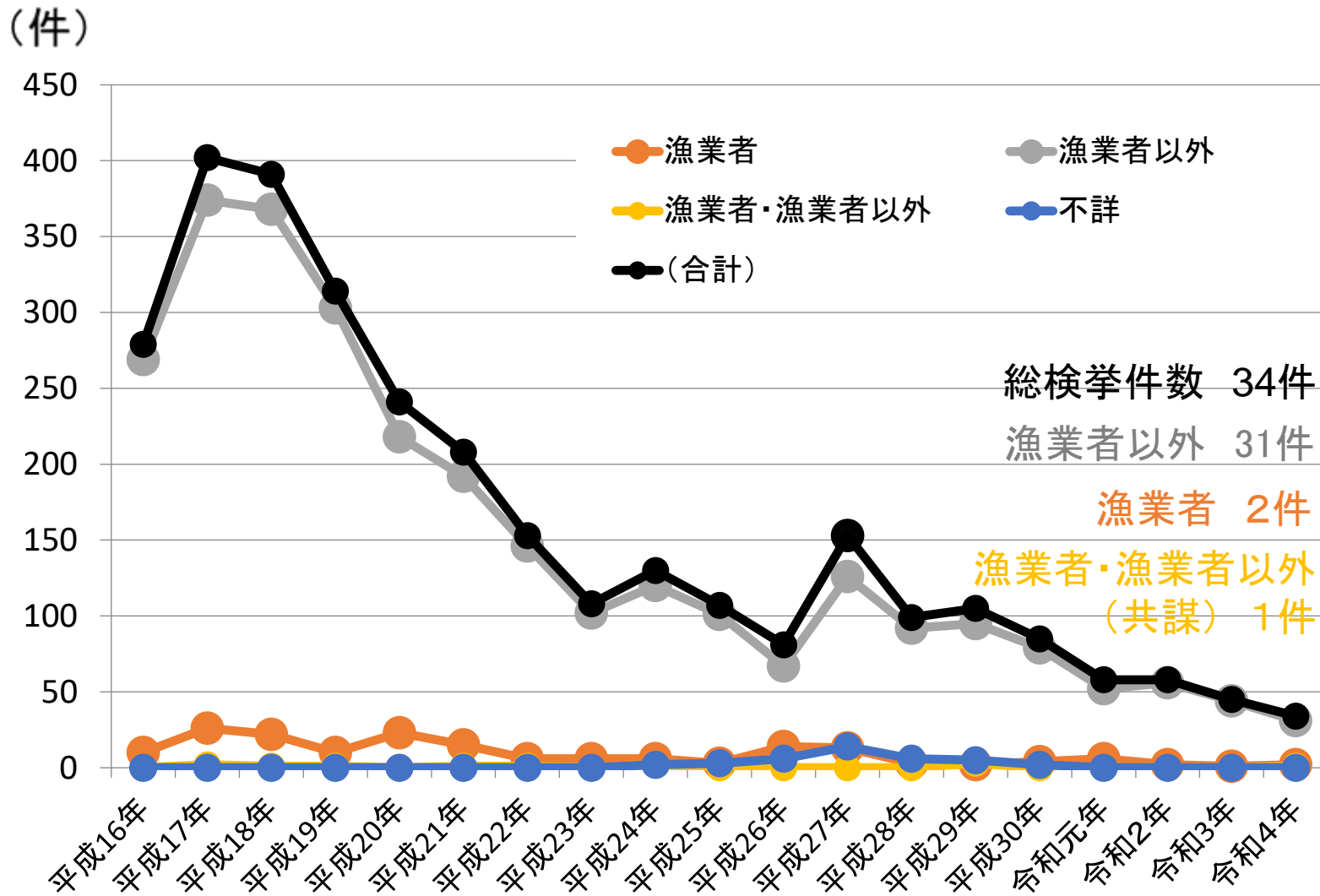
資料：都道府県調べ（令和4年1月～12月における、都道府県、海上保安庁、警察による検挙の件数である。）

# 特定水産動植物の採捕に係る検挙件数(海面)



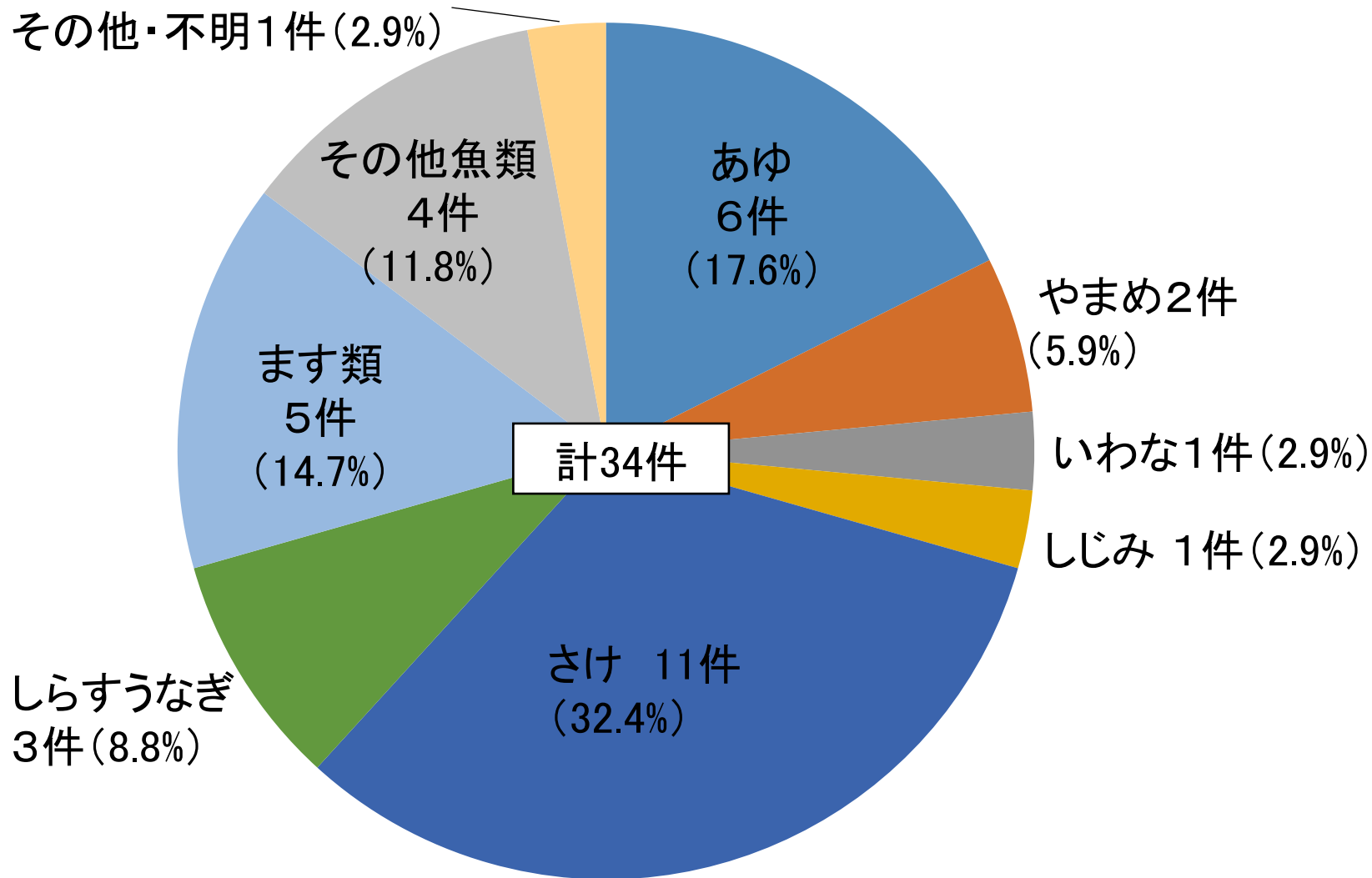
資料：都道府県調べ（令和4年1月～12月における、都道府県、海上保安庁、警察による検挙の件数である。）

# 違反者区分別の検挙件数の推移(内水面)



資料：都道府県調べ（令和4年1月～12月における、都道府県、海上保安庁、警察による検挙の件数である。）

# 対象水産動植物別の検挙件数に占める割合（内水面）



資料：都道府県調べ（令和4年1月～12月における、都道府県、海上保安庁、警察による検挙の件数である。）

注：複数の対象種を採捕した場合には主たる漁獲物と推定される種で区分した。