

令和6年能登半島地震の被害状況

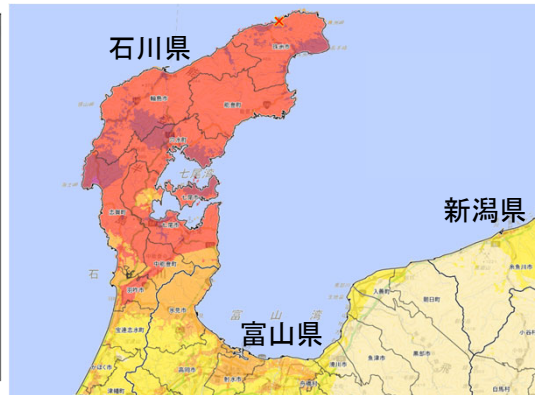
- 令和6年能登半島地震により、約1,121億円の水産関係被害が発生。
- 石川県、富山県及び新潟県の73漁港で漁港施設の傾倒や陥没等が発生したほか、石川県の能登半島では地盤隆起や津波による被害も発生。

<地震の概要>

- 発生時刻：1月1日16時10分
- マグニチュード：7.6
- 場所及び深さ：石川県能登地方 深さ10km
- 震度：最大震度7(石川県志賀町、輪島市)、能登地方の広い範囲で震度6以上の揺れを観測

推計震度分布図

- 7
- 6強
- 6弱
- 5強
- 5弱
- 4
- × 震央



<主な水産関係被害(令和7年11月14日時点)>

- **漁港施設等：73漁港 (100,315.0百万円)**
 - ・ 石川県(60漁港)・富山県(10漁港)・新潟県(3漁港)
- **共同利用施設：94施設 (4,865.9百万円)**
 - ・ 石川県(35施設)・富山県(52施設)・新潟県(7施設)
- **漁船：368隻 (414.1百万円)**
 - ・ 石川県(340隻)・富山県(8隻)・新潟県(19隻)・福井県(1隻)
- **その他(水産物等) (6,548.1百万円)**
- 【合計 112,143.2百万円】

鹿磯(かいそ)漁港【石川県】

○ 泊地や岸壁等が隆起する被害が発生。

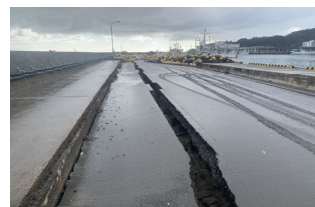


蛸島(たこしま)漁港【石川県】

○ 岸壁等の傾倒、陥没が発生。



富来(とぎ)漁港【石川県】



○ 岸壁・臨港道路に段差や亀裂が発生。



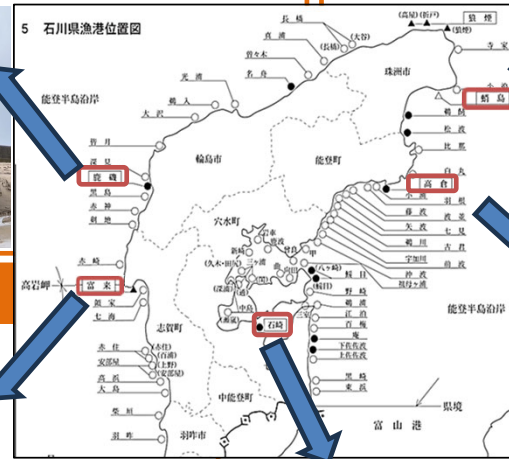
石崎(いしざき)漁港【石川県】

○ 津波や高潮による浸水被害が発生。



高倉(たかくら)漁港【石川県】

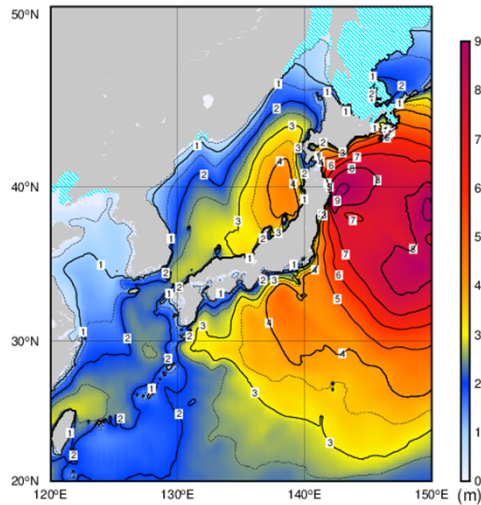
○ 岸壁等の傾倒、陥没が発生。



令和6年冬期風浪に係る水産関係の被害状況

- 令和6年冬期風浪により、東北地方で約32億円の水産関係被害が発生。
- 岩手県では防波堤や導流堤の倒壊などの被害が発生。

沿岸波浪図(令和6年2月27日09時時点)

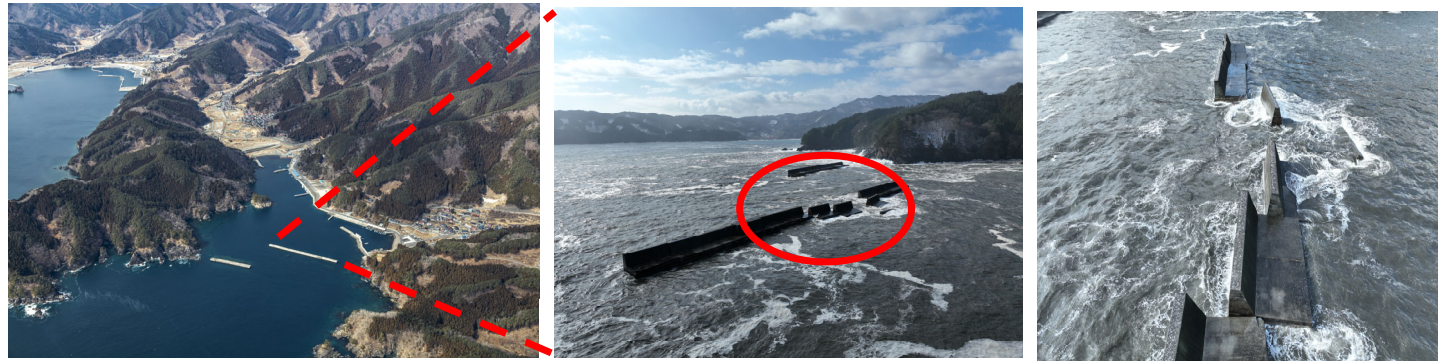


<主な水産関係被害(令和6年5月15日時点)>

- **漁港施設等：17漁港 (2472.3百万円)**
 - ・ 岩手県 (14漁港) ・ 宮城県 (3漁港)
- **共同利用施設：44施設 (305.1百万円)**
 - ・ 岩手県 (44施設)
- **漁船：48隻 (45.6百万円)**
 - ・ 青森県 (1隻) ・ 岩手県 (32隻) ・ 宮城県 (15隻)
- **その他(水産物等) (412.6百万円)**
- 【合計 3,235.6百万円】**

唐丹(とうに)漁港【岩手県】

○防波堤の倒壊。



扇洞(おうぎほら)漁港【岩手県】

○防波堤の上部工損壊。



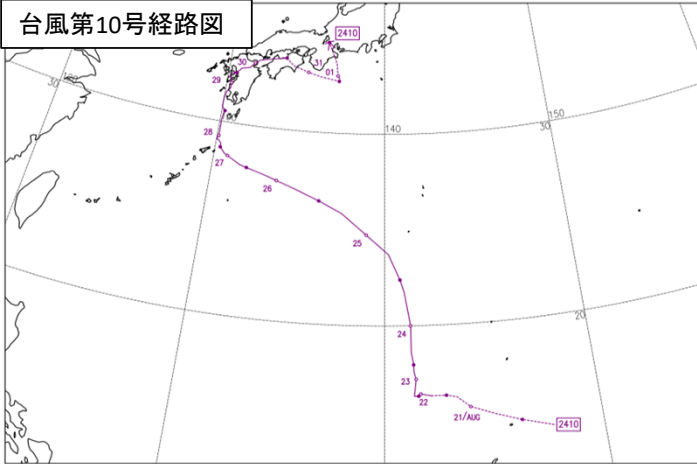
大槌(おおつち)漁港【岩手県】

○導流堤の倒壊。



令和6年台風第10号に係る水産関係の被害状況

- 台風第10号による暴風・波浪等により、九州地方で約9億円の水産関係被害が発生。
- 長崎県では護岸崩壊が発生したほか、鹿児島県では土砂や流木による泊地埋そくが発生。



宿ノ浦(しゅくのうら)漁港【長崎県】

- 浮棧橋の浮体の横ずれ。



香々地(かかぢ)漁港海岸【大分県】

- 護岸の崩壊。



内ノ浦(うちのうら)漁港【鹿児島県】

- 土砂や流木による泊地埋そく。



三浦(みうら)漁港【大分県】

- 導流堤の損傷。



<主な水産関係被害(令和7年11月18日時点)>

○漁港施設等：8漁港（414百万円）

- ・ 長崎県(2漁港)・宮崎県(3漁港)・大分県(2漁港)
- ・ 鹿児島県(1漁港)

○養殖施設：19件（284.3百万円）

- ・ 熊本県(8件)・宮崎県(11件)

○共同利用施設：19施設（8.0百万円）

- ・ 佐賀県(1施設)・宮崎県(8施設)・熊本県(10施設)

○その他(水産物等)（199.1百万円）

【合計 905.4百万円】