

# Для иностранных граждан, занимающихся любительской рыбалкой Правила любительской рыбалки

В Японии для иностранных граждан, занимающихся любительской рыбалкой, законом\* предусмотрены ограничения в отношении места, снастей и способов рыболовства. В случае их нарушения может быть назначено наказание в виде лишения свободы сроком до 3 лет и/или штрафа до 30 миллионов иен. Внимательно прочитайте эту листовку и соблюдайте правила при любительской рыбалке.



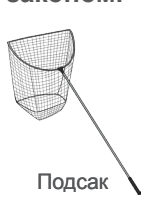
Помимо правил, указанных на этой листовке, существуют Закон о рыболовстве и другие нормативные акты, а также правила каждой префектуры и указы региональных комитетов\*\*, в соответствии с которыми определяются разрешённые виды и размеры водных биоресурсов, орудия и способы лова, периоды и места рыбалки и пр.

При любительской рыбалке обязательно заранее ознакомьтесь с правилами, действующими в данном месте.

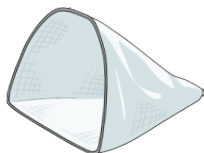
## Сбор моллюсков, сбор ВБР на отливе



Орудия и способы лова,  
разрешённые законом.



Подсак



Сачок без ручки



Гарпун



Ручные орудия  
для сбора

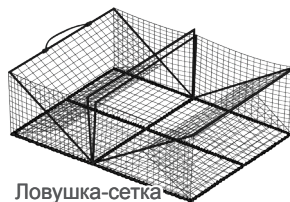


Закидная сеть

Примеры запрещённых орудий и способов лова



Багор



Ловушка-сетка



Жаберная сеть

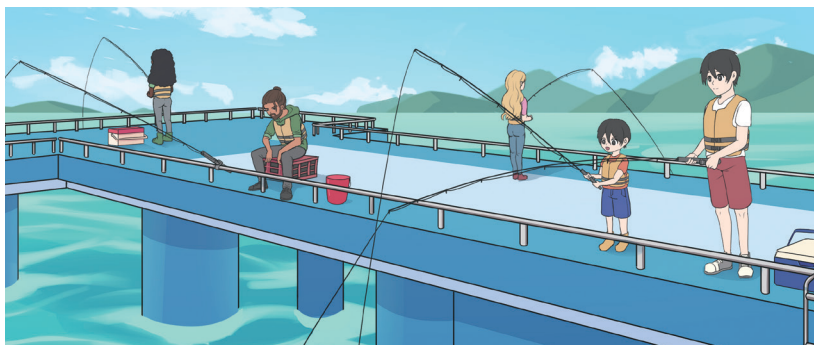
Помимо вышеперечисленного, **любые орудия и способы лова, не разрешённые законом, запрещены.**

Пользуйтесь зарегистрированными в префектуре судами для любительской рыбалки. Если вы используете прогулочные лодки и т.п., пожалуйста, используйте маломерные суда менее 3 тонн. **Закидные сети с лодки запрещены.**

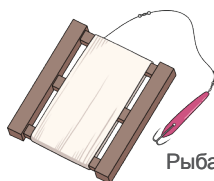
\* Закон о регулировании рыболовства иностранными гражданами, Закон об осуществлении суверенных прав в отношении рыболовства и других видов деятельности в исключительной экономической зоне

\*\*Правила регулирования рыболовства, Указы районных комитетов по регулированию рыболовства и комитетов по управлению рыболовными участками во внутренних водоёмах, Правила любительской рыбалки во внутренних водоёмах

## Рыбалка с берега



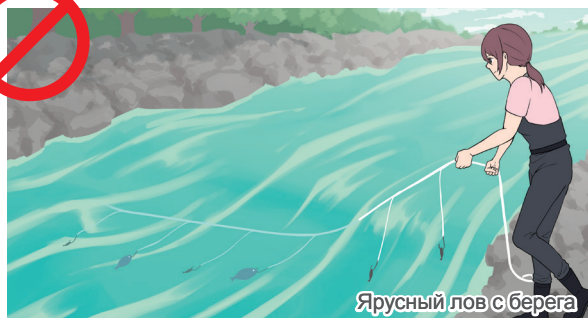
Разрешена рыбалка ручная и с удочкой. **Запрещены ярусный лов и другие.**



Рыбалка ручная

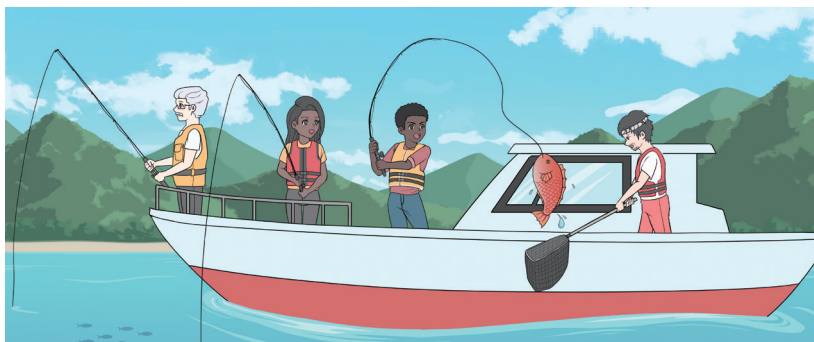


Рыбалка с удочкой



Ярусный лов с берега

## Рыбалка с лодки



Пользуйтесь зарегистрированными в префектуре судами для любительской рыбалки. Если вы используете прогулочные лодки и т.п., пожалуйста, используйте маломерные суда менее 3 тонн. В зависимости от водоёма могут действовать дополнительные ограничения на орудия и способы лова.

Разрешена рыбалка ручная и с удочкой.

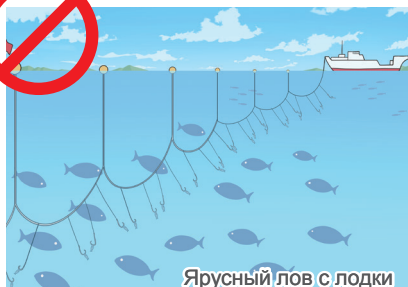
**Запрещены ярусный лов и другие.**



Рыбалка ручная



Рыбалка с удочкой



Ярусный лов с лодки



Ловля на буксируемую снасть (троллинг) разрешена только в определённых водоёмах и в ограниченные периоды.



Ловля на буксируемую снасть (троллинг)

### Прочие замечания

Подробности см. на веб-сайте Департамента рыболовства Японии.

Также ознакомьтесь с местными правилами на веб-сайтах префектур, где вы планируете заниматься любительской рыбалкой.

Раздел "О любительской рыбалке иностранными гражданами" на веб-сайте Департамента рыболовства Японии

