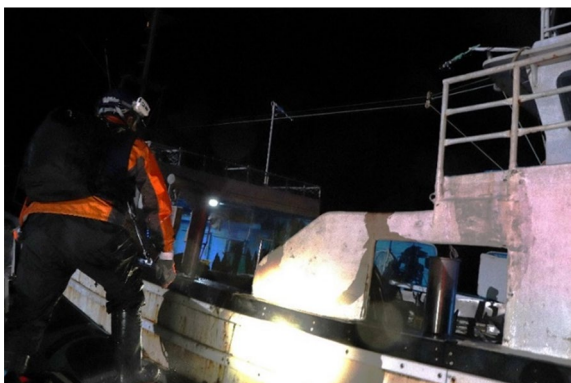


(参考) 漁業取締現場写真



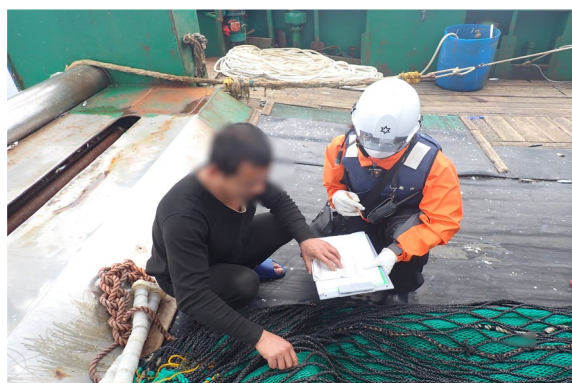
東シナ海において立入検査のため
韓国漁船に乗り込もうとする漁業監督官



違法操業を行う中国漁船に対し
放水措置を行う様子



沖縄県与那国島付近において
拿捕のため台湾漁船に移乗する漁業監督官



公海乗船検査で保存管理措置の
遵守状況の確認を行う様子



山陰沖において外国漁船が違法に
設置したとみられる漁具の押収
(ばいかご)



山陰沖において立入検査のため漁業
監督官が韓国漁船に呼びかける様子