

登録施設リスト

令和7年11月28日更新

(登録者名)

施設名 : フェニックスキャビア株式会社

施設の所在地 : 宮崎県日南市大字富士字大谷2495-3

登録事項 : 養殖

登録番号 : MZ2015001

登録の有効期間 : 令和8年10月26日まで

取り扱うチョウザメ類又はヘラチョウザメ類の種、出所及び原産国

種	出所	原産国
シロチョウザメ	C	日本
シベリアチョウザメ	C	日本、ドイツ
ロシアチョウザメ	C	日本、ドイツ
交雑種(ベステル)	C	日本

(登録者名)

施設名 : ジャパンキャビア株式会社 加工工場

施設の所在地 : 宮崎県宮崎市瓜生野6388-7

登録事項 : 加工・再包装

登録番号 : MZ2016001

登録の有効期間 : 令和8年3月8日まで

取り扱うチョウザメ類又はヘラチョウザメ類の種、出所及び原産国

(加工)		
種	出所	原産国
シロチョウザメ	C	日本
シベリアチョウザメ	C	日本、ドイツ
交雑種(ベステル)	C	日本
ロシアチョウザメ	C	日本、ドイツ
(再包装)		
種	出所	原産国
ロシアチョウザメ	C	中国

再使用不可ラベルを添付した一次容器の画像



(登録者名)

施設名 : (株)中幸組チョウザメ養殖場(平佐地区・坂本地区)

施設の所在地 : ①(平佐地区) 〒889-2403 宮崎県日南市北郷町北河内字長尾尻1629番1号
②(坂本地区) 〒889-2403 宮崎県日南市北郷町北河内字元井手854番地1

登録事項 : 養殖

登録番号 : MZ2016002

登録の有効期間 : 令和8年10月13日まで

取り扱うチョウザメ類又はヘラチョウザメ類の種、出所及び原産国

種	出所	原産国
シロチョウザメ	C	日本
シベリアチョウザメ	C	日本、ドイツ
ロシアチョウザメ	C	日本、ドイツ
交雑種(ベステル)	C	日本

(登録者名)

施設名 : 鮎のよしの

施設の所在地 : ①(本社養殖場) 〒881-0005 宮崎県西都市三宅4001
②(第二養殖場) 〒881-1233 宮崎県西都市大字八重字田之元2-1

登録事項 : 養殖

登録番号 : MZ2016004

登録の有効期間 : 令和8年9月15日まで

取り扱うチョウザメ類又はヘラチョウザメ類の種、出所及び原産国

種	出所	原産国
シロチョウザメ	C	日本
シベリアチョウザメ	C	日本、ドイツ
ロシアチョウザメ	C	日本、ドイツ
コチョウザメ	C	日本

(登録者名)

施設名 : アクアプランニング エス

施設の所在地 : 〒889-0101 宮崎県延岡市北川町川内名8283-3

登録事項 : 養殖

登録番号 : MZ2016005

登録の有効期間 : 令和8年10月13日まで

取り扱うチョウザメ類又はヘラチョウザメ類の種、出所及び原産国

種	出所	原産国
シロチョウザメ	C	日本
シベリアチョウザメ	C	日本
ロシアチョウザメ	C	ドイツ

(登録者名)

施設名 : アクアフาร์มながとも(北河内地区)

施設の所在地 : 〒889-2403 宮崎県北郷町北河内字柳原甲2136

登録事項 : 養殖

登録番号 : MZ2016006

登録の有効期間 : 令和8年10月13日まで

取り扱うチョウザメ類又はヘラチョウザメ類の種、出所及び原産国

種	出所	原産国
シロチョウザメ	C	日本
シベリアチョウザメ	C	日本、ドイツ
ロシアチョウザメ	C	日本

(登録者名)

施設名 : 松本水産株式会社 上伊形養殖場

施設の所在地 : 〒889-0502 宮崎県延岡市上伊形町1208

登録事項 : 養殖

登録番号 : MZ2017001

登録の有効期間 : 令和8年4月11日まで

取り扱うチョウザメ類又はヘラチョウザメ類の種、出所及び原産国

種	出所	原産国
シロチョウザメ	C	日本
シベリアチョウザメ	C	日本
ロシアチョウザメ	C	日本

(登録者名)

施設名 : 合同会社とくひろ

施設の所在地 : 〒781-0325 高知県高知市春野町森山844番地1

登録事項 : 養殖

登録番号 : KO2017001

登録の有効期間 : 令和8年4月11日まで

取り扱うチョウザメ類又はヘラチョウザメ類の種、出所及び原産国

種	出所	原産国
交雑種(ベステル)	C	日本

(登録者名)

施設名：東濃建設有限会社

施設の所在地：〒508-0203 岐阜県中津川市福岡542番地

登録事項：養殖

登録番号：GF2018001

登録の有効期間：令和8年3月16日まで

取り扱うチョウザメ類又はヘラチョウザメ類の種、出所及び原産国

種	出所	原産国
交雑種(ベステル、ベスベル、ハイブリッド)	C	日本
シベリアチョウザメ	C	日本、ドイツ
ロシアチョウザメ	C	日本、ドイツ
コチョウザメ	C	日本、ドイツ
オオチョウザメ	C	ドイツ

(登録者名)

施設名：南國興産株式会社 水産養殖場

施設の所在地：〒889-1406 宮崎県児湯郡新富町大字新田11335

登録事項：養殖

登録番号：MZ2017003

登録の有効期間：令和8年8月13日まで

取り扱うチョウザメ類又はヘラチョウザメ類の種、出所及び原産国

種	出所	原産国
シロチョウザメ	C	日本
シベリアチョウザメ	C	日本

(登録者名)

施設名：東かがわ・つばさキャビアセンター

施設の所在地：香川県東かがわ市引田1850-2

登録事項：加工

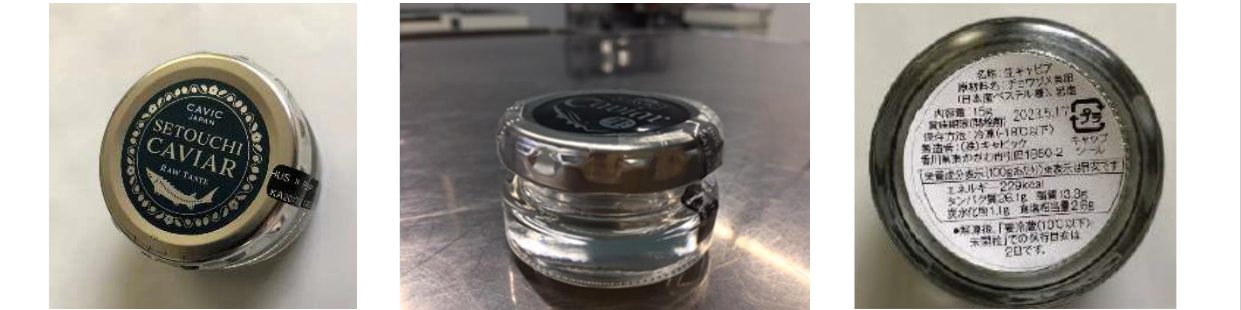
登録番号：KA2022001

登録の有効期間：令和8年6月15日まで

取り扱うチョウザメ類又はヘラチョウザメ類の種、出所及び原産国

種	出所	原産国
交雑種(ベステル)	C	日本

再使用不可ラベルを添付した一次容器の画像



(登録者名)

施設名：アフレル株式会社 加工室

施設の所在地：愛媛県四国中央市金生町山田井818番地1

登録事項：加工

登録番号：EH2018001

登録の有効期間：令和8年8月5日まで

取り扱うチョウザメ類又はヘラチョウザメ類の種、出所及び原産国

種	出所	原産国
交雑種(ベステル)	C	日本

再使用不可ラベルを添付した一次容器の画像



(登録者名)

施設名：アフレル株式会社 養殖場

施設の所在地：愛媛県四国中央市川滝町領家字氷継1369番地1

登録事項：養殖

登録番号：EH2018002

登録の有効期間：令和8年9月5日まで

取り扱うチョウザメ類又はヘラチョウザメ類の種、出所及び原産国

種	出所	原産国
交雑種(ベステル)	C	日本

(登録者名)

施設名：鳴門・つばさキャビアセンター養殖場

施設の所在地：徳島県鳴門市大麻町市場字小桑木48-3

登録事項：養殖

登録番号：TO2022001

登録の有効期間：令和8年6月15日まで

取り扱うチョウザメ類又はヘラチョウザメ類の種、出所及び原産国

種	出所	原産国
交雑種(ベステル)	C	日本

(登録者名)

施設名：東かがわ・つばさキャビアセンター養殖場

施設の所在地：香川県東かがわ市引田1850-2

登録事項：養殖

登録番号：KA2022002

登録の有効期間：令和8年6月15日まで

取り扱うチョウザメ類又はヘラチョウザメ類の種、出所及び原産国

種	出所	原産国
交雑種(ベステル)	C	日本

(登録者名)

施設名：(株)中幸組 キャビア加工場

施設の所在地：宮崎県日南市大字平山690番地

登録事項：加工


登録番号：MZ2018002


登録の有効期間：令和8年11月20日まで

取り扱うチョウザメ類又はヘラチョウザメ類の種、出所及び原産国

種	出所	原産国
シロチョウザメ	C	日本
シベリアチョウザメ	C	日本、ドイツ
ロシアチョウザメ	C	ドイツ
交雑種(ベステル)	C	日本

再使用不可ラベルを添付した一次容器の画像





(登録者名)

施設名：興洋フリーズ株式会社

施設の所在地：高知県高知市弘化台19-9

登録事項：加工

登録番号：KO2023001

登録の有効期間：令和8年7月9日まで

取り扱うチョウザメ類又はヘラチョウザメ類の種、出所及び原産国

種	出所	原産国
交雑種(ベステル)	C	日本



(登録者名)

施設名：須木チョウザメ養殖場

施設の所在地：〒886-0112 宮崎県小林市須木下田1439番地155

登録事項：養殖

登録番号：MZ2019001

登録の有効期間：令和8年3月13日まで

取り扱うチョウザメ類又はヘラチョウザメ類の種、出所及び原産国

種	出所	原産国
シベリアチョウザメ	C	日本
シロチョウザメ	C	日本

(登録者名)

施設名：有限会社ミツモト 養殖場1

施設の所在地：〒889-0101 宮崎県延岡市北川町川内名9830-33, 9830-40

登録事項：養殖

登録番号：MZ2019003

登録の有効期間：令和8年11月26日まで

取り扱うチョウザメ類又はヘラチョウザメ類の種、出所及び原産国

種	出所	原産国
シロチョウザメ	C	日本
ロシアチョウザメ	C	ドイツ、日本
シベリアチョウザメ	C	日本
交雑種(ベステル)	C	日本

(登録者名)

施設名：株式会社エヌディエスMSファーム事業部 第5製造室

施設の所在地：岡山県新見市唐松2759-6

登録事項：加工

登録番号：OY2025002

登録の有効期間：令和8年8月19日まで

取り扱うチョウザメ類又はヘラチョウザメ類の種、出所及び原産国

種	出所	原産国
交雑種(ベステル)	C	日本
シベリアチョウザメ	C	ドイツ



(登録者名)

施設名：東濃建設有限会社（S Caviar Labo）

施設の所在地：岐阜県中津川市福岡542番地

登録事項：加工

登録番号：GF2022001

登録の有効期間：令和8年3月28日まで

取り扱うチョウザメ類又はヘラチョウザメ類の種、出所及び原産国

種	出所	原産国
交雑種（ベステル、ベスベル、ハイブリッド）	C	日本
シベリアチョウザメ	C	日本、ドイツ
ロシアチョウザメ	C	日本、ドイツ
コチョウザメ	C	日本、ドイツ
オオチョウザメ	C	ドイツ



(登録者名)

施設名：田村崎養殖場

施設の所在地：〒881-0101 宮崎県西都市大字三納字宮之下9321番地

登録事項：養殖

登録番号：MZ202001

登録の有効期間：令和8年8月28日まで

取り扱うチョウザメ類又はヘラチョウザメ類の種、出所及び原産国

種	出所	原産国
シベリアチョウザメ	C	日本、ドイツ
シロチョウザメ	C	日本
ロシアチョウザメ	C	ドイツ

(登録者名)

施設名：株式会社トキタ養殖事業所

施設の所在地：茨城県稲敷郡河内町長竿221

登録事項：養殖・加工

登録番号：IG2025001

登録の有効期間：令和8年1月22日まで

取り扱うチョウザメ類又はヘラチョウザメ類の種、出所及び原産国

種	出所	原産国
交雑種（ベステル）	C	日本

