

# 北太平洋漁業委員会(NPFC) 第10回年次会合の結果について

令和8年4月

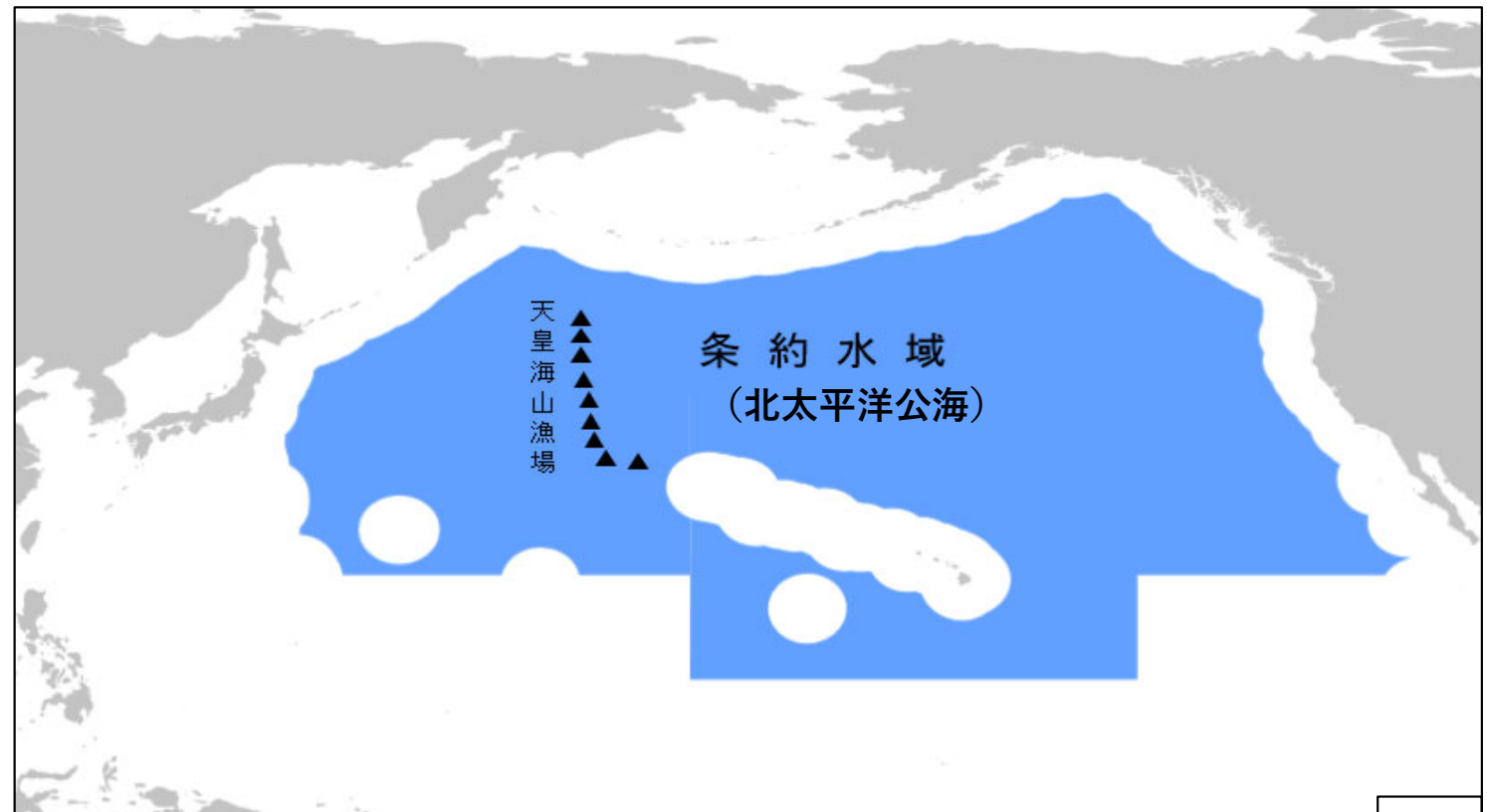
水産庁資源管理部国際課

# 北太平洋漁業委員会(NPFC)

北太平洋公海における台湾、中国等の漁船の進出・漁獲拡大を背景に、国際的な資源管理の枠組づくりを進めるべく、平成27年に設立(条約水域:北太平洋公海)。

- 現在9か国・地域がメンバー。沿岸国(日本、ロシア)、遠洋漁業国・地域(中国、韓国、台湾、バヌアツ、EU)、関心国(米国、カナダ)に大別。
- カツオ・マグロ類、サケ・マス類を除く、北太平洋公海に分布する水産資源の国際的な資源管理を実施。

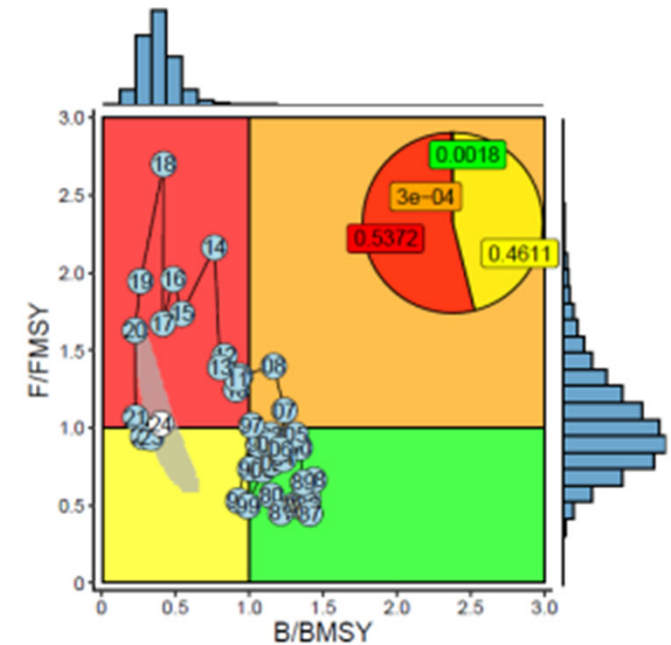
(参加国等)	
日本	沿岸国
ロシア	
中国	遠洋 漁業国 ・地域
韓国	
台湾	
バヌアツ	
EU	
米国	非漁業国
カナダ	



# 資源評価結果のまとめ(第16回NPFC SSC PSLレポートより)

## 直近3年の資源状態

- 2023年～2025年の平均資源量は MSY水準を下回る。
- 2022年～2024年の平均漁獲割合(漁獲の強さ)は MSY水準を上回る。
- 資源量は近年依然として低水準であるが、2020～2025年で若干増加した可能性。
- その増加は、2020年以降の漁獲割合の削減や環境変動による可能性。



2025年の資源評価結果

## 科学委員会からの管理に対する助言

- 資源評価結果からMSYを達成するTACとして算出される漁獲量は91,180トン(昨年は75,741トン)。
- 日本と台湾の資源評価結果を暫定漁獲管理規則(HCR)に適用すると、2026年の漁獲上限は182,250トン(最大変動量10%を適用)。

※中国は資源評価に不確実性が大きいとして、評価結果に合意しなかった。

# サンマ保存管理措置(1)

2026年の公海における漁獲上限を2025年の121,500トンから5%削減し、115,425トンに設定(分布域全体の年間漁獲量は、同202,500トンから5%削減し、192,375トン以内に抑制)

※下線部は第10回年次会合で合意された措置

- ① 各メンバー(2018年の操業隻数が5隻未満のメンバーを除く)は、(a)連続した180日以内の操業期間を設定し、それ以外の期間は禁漁、又は(b)実操業隻数を2018年から10%削減。
- ② 2026年は、サンマの北太平洋公海の漁獲可能量(TAC)を、前年の121,500トンから5%削減し115,425トンに設定(分布域全体の年間漁獲量は、前年の202,500トンから5%削減の192,375トン以内に抑制。沿岸国は200海里水域内の漁獲量を前年の81,000トンから5%削減の76,950トン以内に抑えることで上記措置に協力)。また、2027年の漁獲量は、科学的情報に基づき委員会が別途決定を行った場合を除き、2026年の水準の90%を超えてはならない。
- ③ 各メンバーは北太平洋公海での漁獲量を2018年の漁獲実績から57.8%削減。
- ④ 公海での漁獲(各メンバーの合計)がTACの90%相当に達した場合、NPFC事務局長は各メンバーにその旨を通知。各メンバーは事務局の通知を受信後72時間以内に漁獲を停止。ただし、漁獲上限が1万トンを超えないメンバー(ロシア、韓国、バヌアツ)は停止後も自らの漁獲上限の90%まで漁獲が可能。
- ⑤ 公海での漁獲停止後も、沿岸国は200海里水域内の漁獲上限の一部を公海の漁獲上限に移譲することが可能だが、移譲開始日を事務局長に通報する。

## サンマ保存管理措置(2)

2026年の公海における漁獲上限を2025年の121,500トンから5%削減し、115,425トンに設定(分布域全体の年間漁獲量は、同202,500トンから5%削減し、192,375トン以内に抑制)

※下線部は第10回年次会合で合意された措置

- ⑥ 各メンバーの漁獲上限について、2018年比57.8%削減ではなく、2018年比67.22%(公海漁獲上限に抑えるために本来必要な削減率)削減すると宣言したメンバーは、④の規定から免除される。
- ⑦ 記録及び報告に関する国内要件に従い、混獲を含む全ての漁獲及び投棄の記録を義務化。
- ⑧ サンマの投棄を防ぎ、正確な資源評価に資するため、サンマ狙い操業をする漁船は、漁獲されたサンマの船上保持を義務化(洋上投棄の禁止)。
- ⑨ 小型魚保護のため、東経170度以東における6～7月の操業を禁止。
- ⑩ サンマMSE作業部会は、2028年の第12回年次会合までに管理手順の確立に努める。

# 第10回NPFC年次会合で合意されたサンマの漁獲枠等

		【参考】漁獲実績	
		(2018年)	(2025年)
総漁獲水準(2026年)		435,881	166,499
うち公海での漁獲可能量		352,138	123,497
国別漁獲上限 (※)	日本	46,859	21,970
	ロシア	5,459	592
	中国	90,365	30,523
	台湾	180,466	61,292
	韓国	20,759	5,909
	バヌアツ	8,231	3,211
うちEEZ(日ロ)		81,417	42,995

(※) 漁獲枠が1万トンを超えるメンバー（日本、中国、台湾）は2018年漁獲実績から67.22%削減する措置を選択すると仮定。漁獲枠が1万トン未満のメンバー（ロシア、韓国、バヌアツ）は2018年漁獲実績から57.8%削減と仮定。公海の漁獲上限を合計すると11.5万トン以上となるが、毎週の漁獲報告を元に合計が上限の90%相当に達した場合、その旨通知を受けて72時間以内に漁獲を停止する。ただし、2018年漁獲実績から67.22%削減する措置を選択したメンバーは停止後も自らの漁獲枠まで、漁獲枠が1万トンを超えないメンバー（ロシア、韓国、バヌアツ）は停止後も自らの漁獲枠の90%まで漁獲が可能。

# (参考1) 各国のサンマの漁獲量

年	中国			日本				韓国			ロシア				台湾			バヌアツ		合計		
	合計	サンマ棒受網	その他	合計	サンマ棒受網		その他	合計	サンマ棒受網		合計	サンマ棒受網		その他	合計	サンマ棒受網		合計	サンマ棒受網	全体	公海	200海里
		公海	公海		公海	200海里			200海里	公海		200海里	公海			200海里	公海					
	公海	公海	公海	公海	200海里	200海里	公海	200海里	公海 + 200海里	公海	200海里	公海	200海里	公海	200海里	公海	公海	200海里				
2025	30,523	30,523	0	64,831	21,970	42,849	12	5,909	5,909	0	733	592	134	6.5	61,292	61,292	0	3,211	3,211	166,499	123,497	42,995
2024	40,504	40,504	0	38,726	28,701	10,007	18	5,866	5,866	0	814	286	528	0.001	67,280	67,280	0	2,407	2,407	155,596	145,043	10,553
2023	39,252	39,252	0	24,464	10,608	13,818	38	3,107	3,107	0	51	51	0	0	50,268	50,268	0	1,108	1,108	118,250	104,394	13,856
2022	35,477	35,477	0	18,064	14,709	3,309	46	3,438	3,438	0	0	0	0	0	42,177	42,177	0	929	929	100,085	96,730	3,355
2021	33,511	33,511	0	18,318	17,378	910	30	4,365	4,365	0	610	574	36	0	34,043	34,043	0	1,270	1,270	92,117	91,141	976
2020	44,006	44,006	0	29,695	17,430	12,232	33	5,993	5,993	0	753	443	310	0	56,662	56,662	0	2,700	2,700	139,809	127,234	12,575
2019	51,404	51,404	0	45,664	20,986	24,528	150	8,375	8,375	0	2,402	1,683	719	0.4	83,941	83,941	0	3,465	3,465	195,251	169,854	25,397
2018	90,365	90,339	26	125,333	46,859	78,334	140	23,702	20,759	2,943	7,784	5,459	2,325	0	180,466	180,466	0	8,231	8,231	435,881	352,138	83,742
2017	48,458	48,458	0	83,672	15,594	67,961	117	15,353	12,471	2,882	6,315	3,658	2,633	24	104,405	104,405	0	4,437	4,437	262,640	189,023	73,593
2016	63,016	63,016	0	113,828	19,384	94,344	100	16,828	9,883	6,945	14,623	2,463	12,136	24	146,025	146,025	0	7,331	7,331	361,650	248,101	113,525
2015	48,503	48,503	0	116,243	31,534	84,214	495	11,204	5,466	5,738	24,047	4,641	19,323	83	152,271	152,271	0	6,616	6,616	358,883	249,031	109,770
2014	76,129	76,129	0	227,520	5,784	220,426	1,310	23,431	16,129	7,302	71,254	7,219	63,996	39	229,937	210,355	19,582	1,915	1,915	630,186	317,532	312,616
2013	23,191	23,191	0	149,204	8,085	139,665	1,454	20,055	17,666	2,389	52,433	229	52,100	103	182,619	159,568	23,051	1,509	1,509	429,011	210,249	218,659
2012	2,014	2,014	0	221,469	1,228	217,426	2,815	13,961	7,068	6,893	63,105	1,494	61,611		161,514	141,066	20,448			462,063	152,870	309,192
2011				215,353	1,208	212,734	1,411	18,068	14,061	4,007	62,064	1,616	60,448		160,532	137,089	23,443			456,017	153,974	302,042
2010				207,489	2,859	202,939	1,691	21,360	9,031	12,329	31,686	2,100	29,586		165,692	157,666	8,026			426,227	171,656	254,571
2009				310,743	722	305,887	4,134	22,001	10,008	11,993	37,693	700	36,993		104,219	98,177	6,042			474,656	109,607	365,049
2008				354,727	1,124	345,866	7,737	30,212	19,004	11,208	93,866	16,200	77,666		139,514	133,763	5,751			618,319	170,091	448,228
2007				296,523	267	290,326	5,930	16,976	7,625	9,351	110,692	15,700	94,992		87,277	82,362	4,915			511,468	105,954	405,514
2006				244,585	0	239,239	5,346	12,009	3,303	8,706	77,691	17,900	59,791		60,578	60,578				394,863	21,203	313,082
2005				234,451	0	229,970	4,481	40,509	31,175	9,334	87,602	34,100	53,502		111,491	101,939	9,552			474,054	167,214	306,839
2004				204,371	0	199,208	5,163	22,943	18,082	4,861	83,735	8,300	75,435		60,832	60,723	109			371,881	87,105	284,776
2003				264,801	0	255,518	9,283	31,219	20,146	11,073	57,646	0	57,646		91,515	84,443	7,072			445,181	104,589	340,591
2002				205,282	0	199,111	6,171	20,088	10,676	9,412	36,602		36,602		51,283	38,063	13,220			313,255	48,739	264,516
2001				269,798	0	263,882	5,916	20,869	5,401	15,468	34,616		34,616		39,750	17,149	22,601			365,033	22,550	342,483
2000				216,470	0	210,656	5,814	24,457			14,827		14,827		27,868	27,868				283,622	0	231,297
1999				141,011	0	135,170	5,841	18,138			4,576		4,576		12,541	12,541				176,266	0	145,587
1998				144,983	4,116	135,596	5,271	13,922			3,057		3,057		12,794	12,794				174,756	4,116	143,924
1997				290,813	0	284,410	6,403	50,227			4,493		4,493		21,887	21,887				367,420	0	295,306
1996				229,225	0	213,590	15,635	18,681			6,684		6,684		8,236	8,236				262,826	0	235,909
1995				273,510	0	267,276	6,234	31,321			14,283		14,283		13,772	13,772				332,886	0	287,793

\* ロシア、台湾の一部で公海/200カイリ水域が不明。  
出典: NPFCへの各国等報告(単位:トン)

# (参考2) 各国のサンマ操業隻数

	中国		日本			韓国		ロシア			台湾		バヌアツ
	サンマ棒受網	その他	サンマ棒受網		その他	サンマ棒受網		サンマ棒受網		その他	サンマ棒受網		サンマ棒受網
	公海	公海	公海	200海里	200海里	公海	200海里	公海	200海里	公海+200海里	公海	200海里	公海
2025	49	0	70	133	N.A.	5	0	2	2	2	75	0	4
2024	59	0	84	136	N.A.	5	0	2	2	1	70	0	2
2023	57	0	63	144	N.A.	6	0	1	0	2	66	0	2
2022	63	0	89	154	N.A.	10	0	0	0	0	81	0	3
2021	66	0	109	168	N.A.	10	0	3	2	1	93	0	4
2020	57	0	98	173	N.A.	10	0	2	1	0	87	0	4
2019	62	0	111	183	N.A.	11	0	4	5	1	91	0	4
2018	49	3	125	191	N.A.	12	11	4	10	0	83	0	4
2017	55		102	197	N.A.	13	13	13	14	3	84	0	4
2016	60		96	209	N.A.	14	12	6	28	3	91	0	4
2015	42		72	208	N.A.	13		15	39	9	90	0	4
2014	44		32	210	N.A.	13		15	61	1	91	11	1
2013	19		47	217	N.A.	14		21	63	3	91	15	1
2012	2		22	218	N.A.	13		16	58		85	13	
2011			12	214	N.A.	15		14	51		74	14	
2010			19	236	N.A.	17		8	46		77	5	
2009			4	239	N.A.	17		12	51		72	6	
2008			2	239	N.A.	16		12	49		68	3	
2007			1	247	N.A.	15		10	57		67	5	
2006			0	258	N.A.	13		11	49		65		
2005			0	288	N.A.	18		16	48		67	8	
2004			0	314	N.A.	19		14	37		67	1	
2003			0	324	N.A.	19		0	48		67	6	
2002			0	370	N.A.	21			50		56	20	
2001			0	379	N.A.	26			38		44	25	
2000			0	394	N.A.				28		40		
1999			0	239*	N.A.				11		33		
1998			24	242*	N.A.				14		25		
1997				252*	N.A.				16		20		
1996				262*	N.A.				18		14		
1995				284*	N.A.				28		16		

出典：NPFCへの各国等報告等（単位：隻）