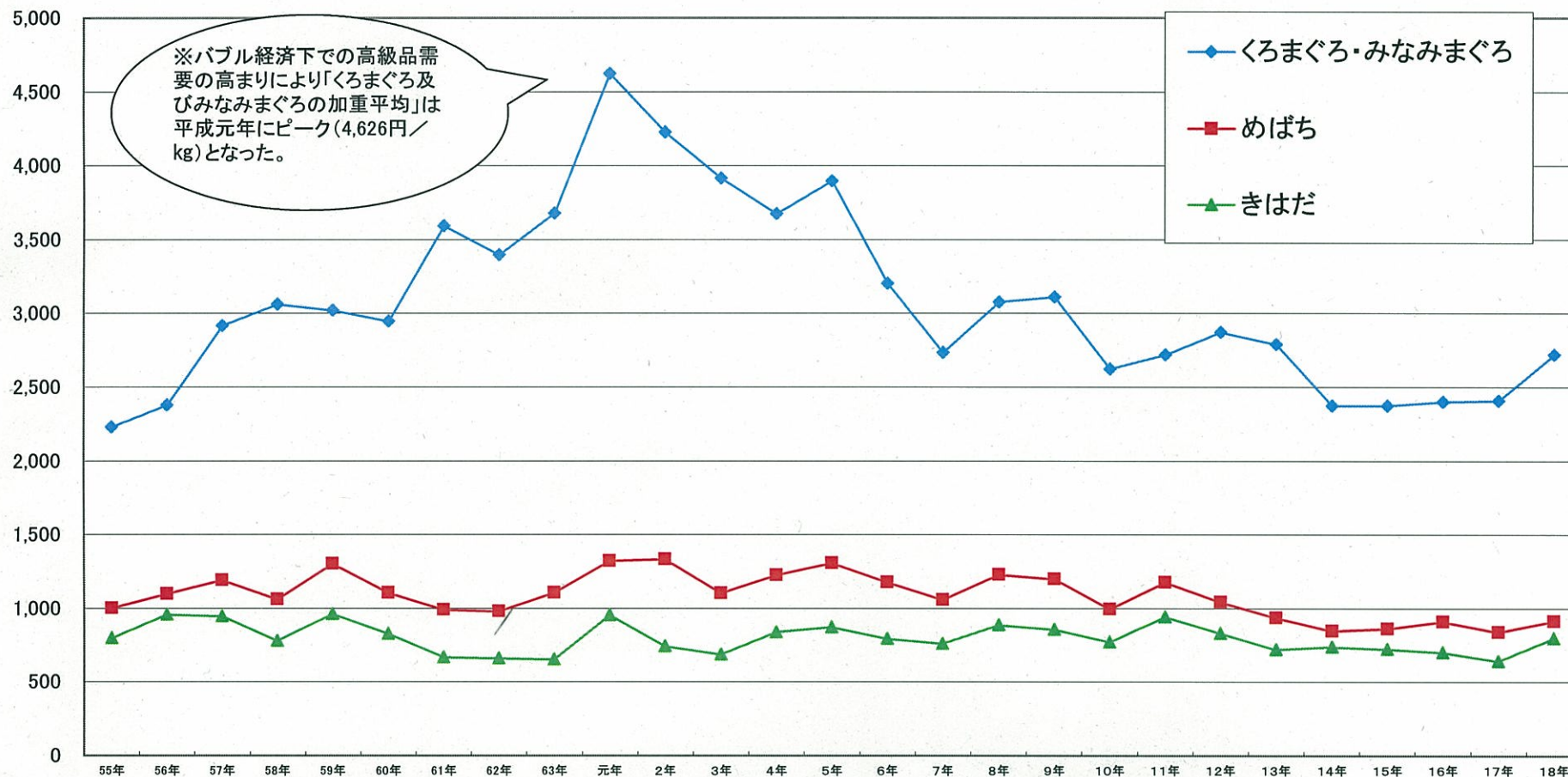


魚種別まぐろ類の長期的な価格の推移(10都市中央卸売市場(消費地市場))

単位:円/kg



注1:各魚種の冷凍品の10市場平均価格である。

注2:くろまぐろ・みなみまぐろは両魚種の加重平均(公式統計では個別に統計を取っていない)

注3:10都市とは、札幌、仙台、東京、横浜、名古屋、京都、大阪、神戸、広島及び福岡

資料:水産物流通統計年報