

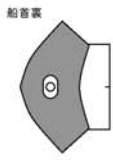
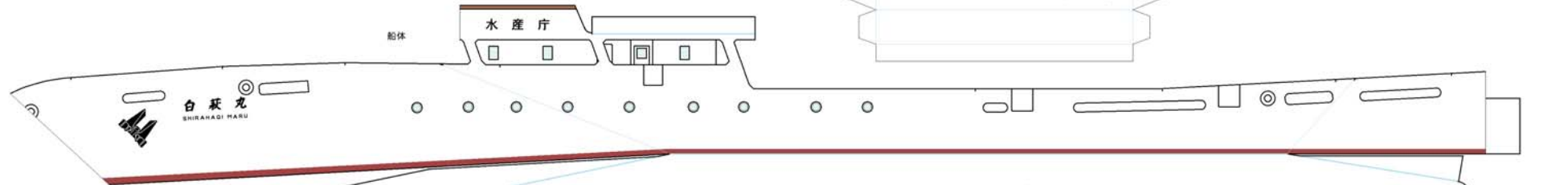
白萩丸

ペーパークラフト ver. 2.0 **非売品**

推奨する紙：マットタイプ
紙の厚さ：0.21mm前後
の紙をご使用下さい。

— 山折り線
— 谷折り線

水産庁 漁業取締船 **白萩丸**

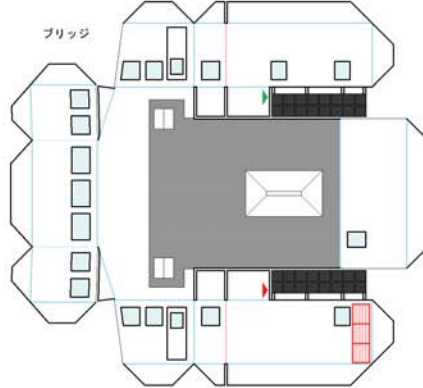
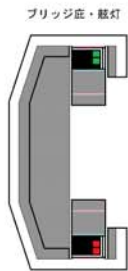
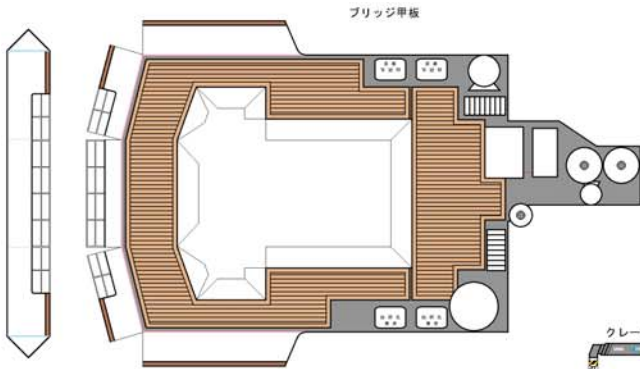
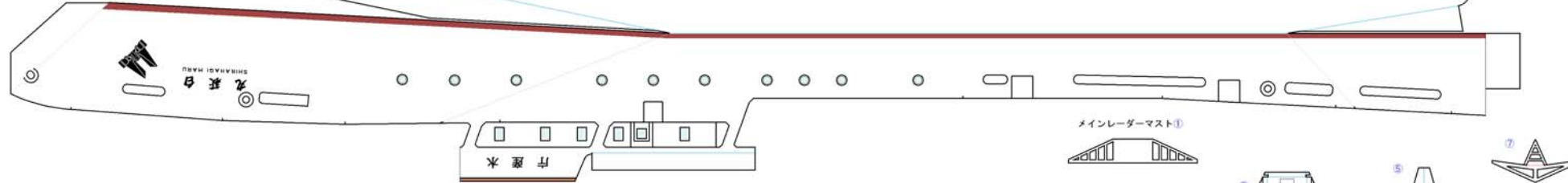


しらはぎまる
水産庁 漁業取締船 **白萩丸**
ver. 2.0

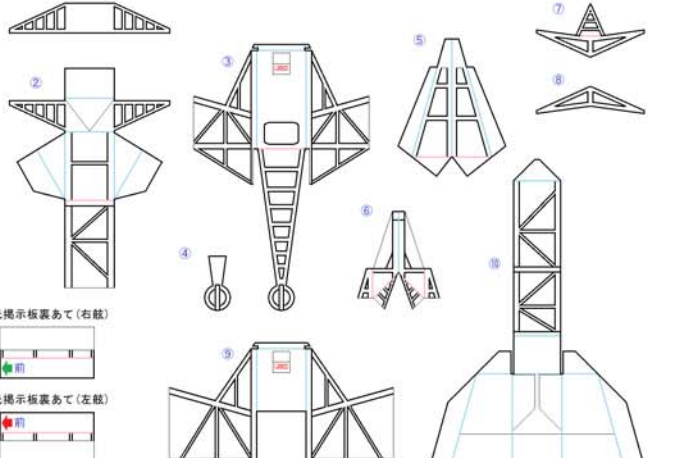
主要寸法表

長さ(全長)	63.35m
幅(型)	9.60m
総トン数	499ton
竣工	平成6年3月

水産庁漁業取締本部福岡支部（九州漁業調整事務所）（<http://www.jfa.maff.go.jp/kyusyu/>）

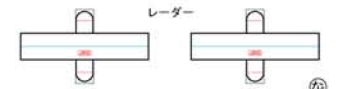


メインレーダーマスト①



電光掲示板裏あて(右舷)

電光掲示板裏あて(左舷)



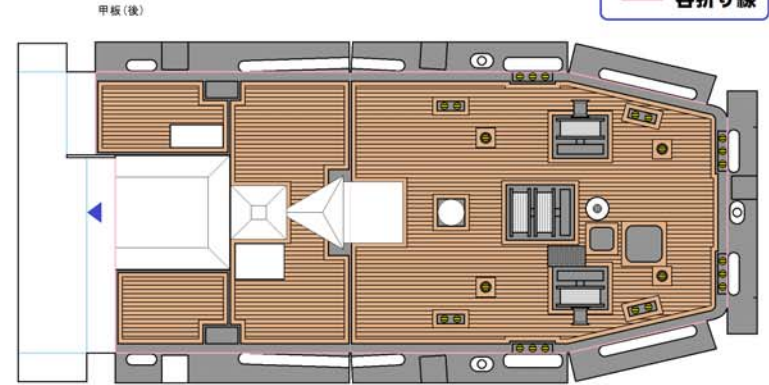
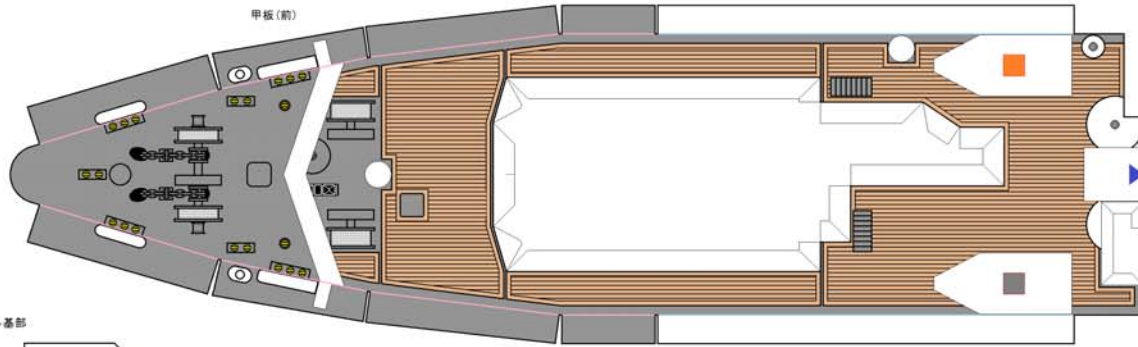
白萩丸

ペーパークラフト

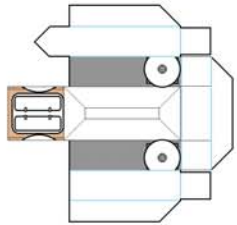
ver. 2.0

非売品

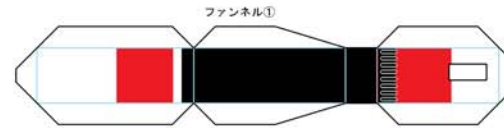
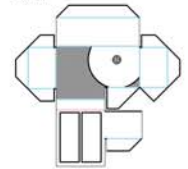
山折り線
谷折り線



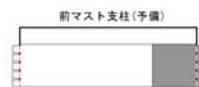
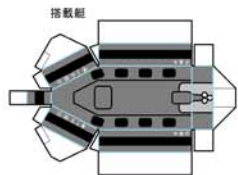
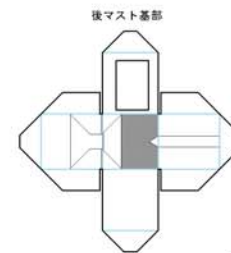
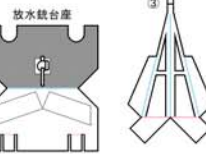
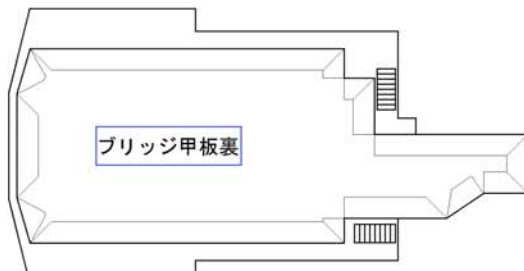
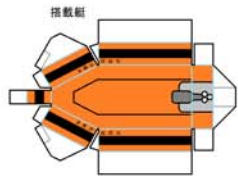
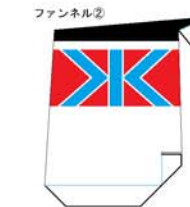
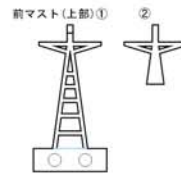
ファンネル基部



出入口



クレーン



2/2

